

UNAMIR

EGENIA - ADMINISTRATIVE -  
SCHEDULES

19 DEC 1994 - 9 JUNE 1995

PLEASE RETAIN  
ORIGINAL ORDER

UNCLASSIFIED  
BY WG MAY 2009

UNARCHIVES

SERIES S-1060

BOX 11

FILE 6

ACC. 1998/081

## Note de Service

Objet: Désignation de Responsable de classe

En vue d'un bon suivi de l'instruction à l'école de la Gendarmerie les instructeurs dont les noms suivent sont désignés responsables <sup>des classes</sup> ci-après. <sup>dont ils</sup> encadreront les répétiteurs ~~des classes~~.

Che Doussa Sanogo	A1
Che Hamane Sanogo	A2
Che Djeli Taumani Sissoko	A3
Che Sidiabé Alhamamoud	B1
Che Abdoulla Daman	B2
Che Ngolo Ouattara	B3

DESSIN DIGITAL

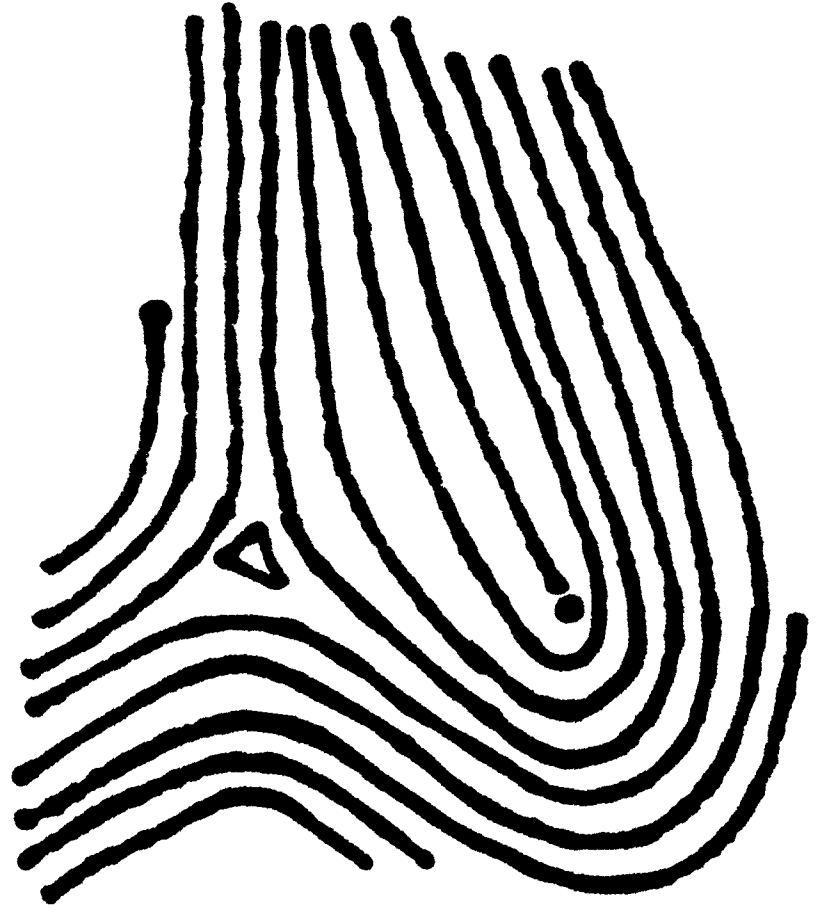
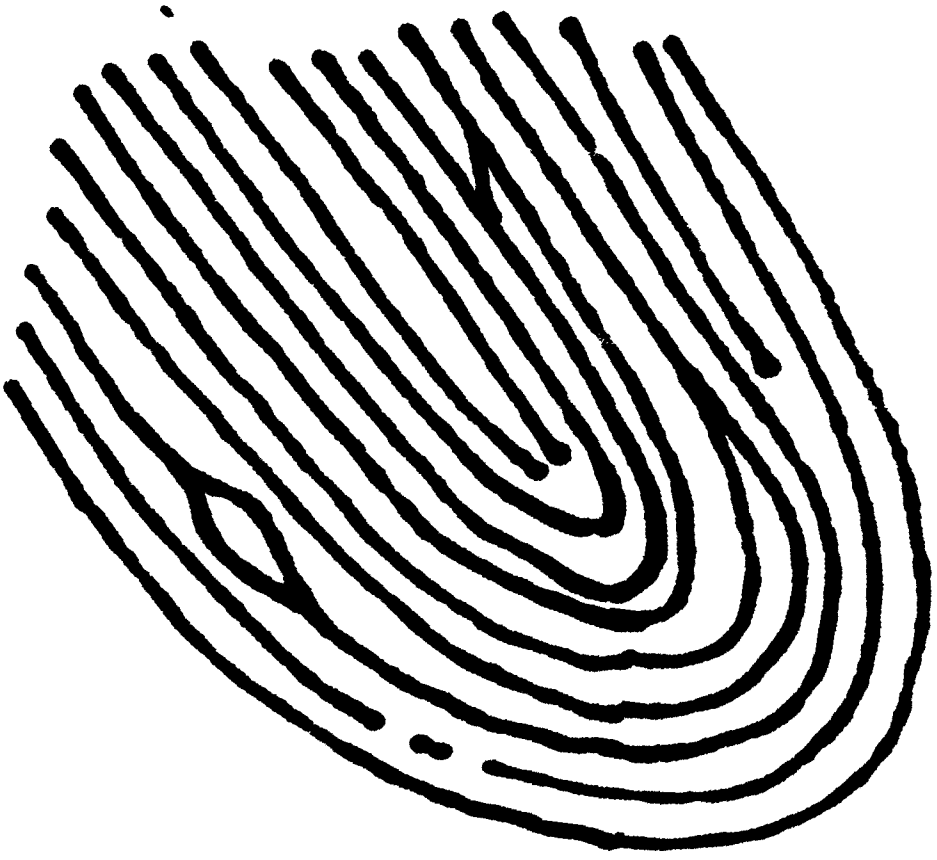


fig. 2

Systeme  
marginal



Systeme  
nucléaire

Systeme basilaire

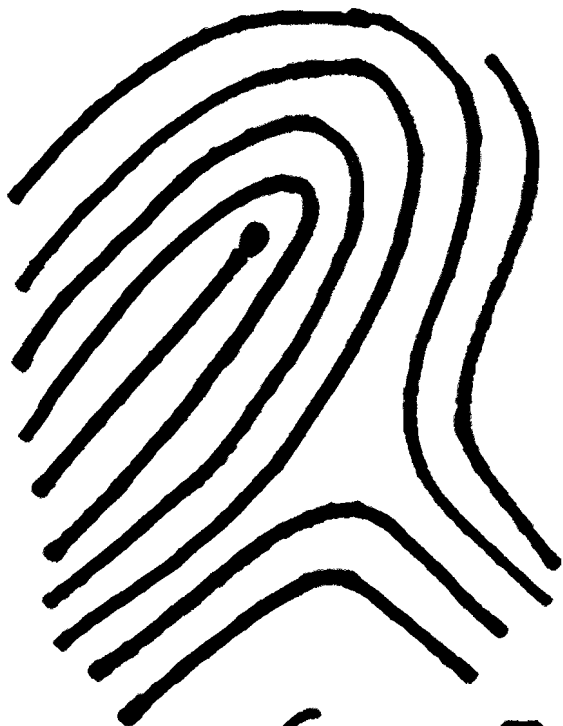


fig 3

Centre de figure. Le point noir indique le centre de figure



*Groupe I*



*Groupe II*



*Groupe III*

*Groupe IV*



*Groupe V*



GENDARMERIE NATIONALE

REPUBLIQUE DU RWANDA

2 GROUPEMENT

LIBERTE - COOPERATION - PROGRES

COMPAGNIE

de :

PROCEDURE (1)

BRIGADE

de :

PROCES-VERBAL D'IMPRISONNEMENT DE PERSONNE GARDEE A VUE

AUDITION de :

Nom :

Prénom :

8 eu

PIECE n°

6 eu

Le jour

Nous soussigné : (Nom, prénom, grade, fonction, résidence)

Un les articles (2)  
rapportons les opérations suivantes que nous avons effectuées, agissant  
en uniforme et conformément aux ordres de nos chefs.

Le (date) à heures  
nous trouvant à (lieu)  
comparaît devant nous la personne ci-après nommée qui, entendue  
séparément, déclare :

Je me nomme (nom, prénom), je suis né(e) le (date)  
à (lieu), fils (le) de (nom et prénom du père) et de (nom et  
prénom de la mère) - Je suis (situation de famille) et demeure à (lieu).  
Je ne suis ni parent, ni allié, ni au service des parties (3)

## DECLARATION

Le à heures  
Lecture faite par moi de la déclaration ci-dessus, j'y  
persiste et n'ai rien à y changer, à y ajouter ou à y retrancher  
(voir modèle 1 pour les autres formules).  
La personne entendue (signature) L'OPS.

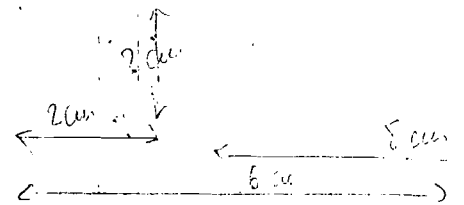
a signé au carnet de déclarations

Un les articles du code de procédure pénale

Pour les nécessités de l'enquête nous (4).  
officier de police judiciaire estimons devoir retenir (5).  
au bureau de la brigade. Cette mesure de garde à vue prend effet  
le (date) à heures (6).

La personne entendue  
(7)

L'OPS



ou

Vu les articles du code de procédure pénale.

En raison des indices graves et concordants qui, dans l'état actuel de l'enquête existent contre (5) de nature à motiver son inculpation pour crime (ou délit) prévu et réprimé par les articles du code pénal, nous (4) officier de police judiciaire estimons devoir retenir cette personne au bureau de la brigade - cette mesure de garde à vue prend effet le (date) à heures (6).  
La personne entendue L'OPJ (7).

### RENVOI :

- (1) - D'enquête préliminaire - de flagrant délit - sur réquisition du chef de maison.
- (2) - les articles - du code de procédure pénale (enquête préliminaire).
- (3) - les articles - du code de procédure pénale (enquête de flagrant délit).
- (3) - Mention à rectifier le cas échéant.  
Je suis le (degré de parenté - exple: le cousin) de la victime -  
Je suis au service de la victime. et c -
- (4) - Nom et prénom de celui qui prend la mesure et grade.
- (5) - Nom et prénom de la personne entendue.
- (6) - En principe date et heure de début de l'audition.  
Par contre, la garde à vue part rétroactivement :  
→ de l'heure à laquelle la personne a été appréhendée.  
→ de l'heure où il lui a été signifié de ne pas s'éloigner des lieux en vertu de l'article - du C.P.P.

Dans ces cas préciser :

- \* heure à laquelle l'intéressé(e) a été appréhendé(e). alors qu'il (elle) commettait (préciser l'infraction - exple: un vol d'argent au domicile de : X).
- \* heure à laquelle il lui a été notifié, pour les nécessités de l'enquête, l'interdiction de s'éloigner des lieux.

- (7) - Cette mesure et le motif (nécessité de l'enquête ou indices graves et concordants) doivent être notifiés à la personne gardée à vue qui doit émarger la mention soit dans le procès-verbal soit au carnet de déclarations.



Exemples de  
Fouille négative

Nous procédons à une fouille à corps de (4)  
lequel n'est trouvé porteur d'aucun objet dangereux ou susceptible  
de servir à la manifestation de la vérité. Reconnaissance de ce  
résultat est donnée par l'intéressé qui signe avec nous.  
La personne entendue L'OPS.

Signature  
ou a signé au carnet de déclarations

Fouille avec  
découverte  
d'objets  
dangereux

OU.  
Nous procédons à une fouille à corps de (4)  
lequel est trouvé porteur des objets énumérés ci-après qui lui ont  
été provisoirement et le retourner à destination.  
(exemple: un couteau à lames multiples, un portefeuille contenant  
une Amasfanga, une chaînette en métal jaune, une montre en  
métal blanc de marque Kilt) — — — — —  
La personne entendue L'OPS.

Signature  
ou a signé au carnet de déclarations.

Fouille avec  
saisie en F.D.

OU.  
Nous procédons à une fouille à corps de (5)  
dans (designer à l'endroit, exemple: la poche gauche du pantalon,  
la poche intérieure droite de la veste, la poche revolver gauche  
du pantalon etc...), nous découvrons: (8)

Pour reconnaissance ou explications, nous présentons  
cet (ou les) objet(s) à (5) qui déclare:  
Je reconnais que vous venez de découvrir sur moi (8)  
cet objet provient de (10).

Nous déclarons à (5) saisisse de l'objet  
ci-dessus que nous plaçons sous scellé fermé n° que  
paraphé avec nous (5).

Les objets saisis seront mis à la disposition de Monsieur  
le procureur de la République en même temps que les procès de procédure (11)  
La personne entendue L'OPS.

Signature  
ou a signé au carnet de déclarations

Fouille avec  
saisie en  
enquête  
préliminaire

OU.  
Nous procédons à une fouille à corps de (5).  
Dans (designer l'endroit) nous découvrons: (8)  
détroite (8).

Pour reconnaissance ou explications et assentiment, nous  
présentons ce (ou ces) objet(s) à (5) qui déclare:  
Je reconnais que vous venez de découvrir sur moi (8)  
cet objet (ou ces) provient de (10).

Sachant que je puis m'opposer, je consens expressément  
à ce que vous opérerez aux saisies que vous jugerez utiles à  
l'enquête en cours.

Nous déclarons à (5) saisisse des pièces ci-  
dessus que nous plaçons sous scellé fermé n° que  
paraphé avec nous (5).

9

4/8

Les objets saisis seront mis à la disposition de l'honorable  
Le procureur de la République en même temps que les procès de  
la procédure (11) -  
La personne entendue L'OPS.  
ou  
a signé au carnet de déclarations

RENVOI

Le <sup>à heures</sup>  
nous procédons à une nouvelle audition de (5) qui déclare :

Le <sup>à heures</sup>  
lecture faite par moi de la déclaration ci-dessus, j'y  
persiste et n'ai rien à y changer, à y ajouter ou à y retrancher.  
La personne entendue L'OPJ.  
Signature ou  
a signé au carnet de déclarations

De <sup>heures</sup> à <sup>heures</sup> (5) (Nom et  
prénom) bénéficie d'un temps de repos au (lieu).  
La personne entendue L'OPJ.  
Signature ou  
a signé au carnet de déclarations.

Sur notre demande et en raison des indices graves et  
concordants qui, dans l'état actuel de l'enquête, existent contre (5)  
indices de nature à motiver son inculpation pour crime (ou  
délit) prévu et réprimé par les articles du code pénal,  
Monsieur le Procureur de la République à nous  
délivre ce jour une autorisation écrite (précis jointe au présent  
procès-verbal) de prolonger la garde à vue de cette personne  
d'un nouveau délai de 24 heures, à compter du (12) à heures.  
La personne entendue L'OPJ.  
Signature ou

A signé au carnet de déclarations.

Le <sup>à heures</sup>  
nouvelle audition de (5) qui déclare : — nous procédons à une

Le <sup>à heures</sup>  
lecture faite par moi de la déclaration ci-dessus, j'y  
persiste et n'ai rien à y changer, à y ajouter ou à y retrancher.  
La personne entendue L'OPJ.  
Signature ou  
A signé au carnet de déclarations.

De <sup>heures</sup> à <sup>heures</sup> (5)  
bénéficie d'un temps de repos. Partir ou au bureau de la B1,  
partir chambre de sûreté (heure entrée : — heure sortie : )  
La personne entendue L'OPJ.  
Signature.

Survant nos instructions, (5) est mis en route le  
à heures (13) pour être conduit devant le P.R. à  
La personne entendue L'OPJ.  
Signature, ou  
A signé au carnet de déclarations.

GENDARMERIE NATIONALE

BRIGADE de

P.V. n°

TABLÉAU DES MESURES DE GARDE A VUE

DECIDEES AU COURS DE L'ENQUETE.

NOMS DES PERSONNES GARDEES A VUE	MOTIF DE LA GARDE A VUE	DUREE DE LA GARDE A VUE	LIEUX DE LA GARDE A VUE	REFERENCES DU REGISTRE DE GARDE A VUE

L'officier de police judiciaire.

## LES SERVICES D'ORDRE

### I. GENERALITE

#### A. Définition et caractère

- Un service d'ordre est un service de police administrative, mis en place pour contenir une foule réputée **PACIFIQUE**.
  - Les manifestations nécessitant un service d'ordre sont :
    - . soit provoquées par les autorités (manifestations patriotiques, visites officielles)
    - . soit autorisées (foires, expositions, épreuves sportives)
    - . soit tolérées (procession religieuse, rassemblement spontanée autour d'une vedette du sport ou de spectacle)
  - Il faut également envisager de faire face à des mouvements de la foule et à la possibilité d'actions d'individus isolés à nuire et se cachant au sein de cette foule. Cette dernière hypothèse implique la nécessité de mesures de sécurité.
- SECURITE = MISSION PRINCIPALE**

#### B. Dispositif : TROIS

- **Les haies**
- **Les escortes**
- **La vague de ratissage**

### II. LES HAIES

#### A. Généralités :

##### *1. Définition :*

- . La haie est une formation linéaire statique, étalée, fluide et perméable constituée par une ligne de gendarmes sous les ordres d'un chef.
- . Lorsque son dispositif comporte deux lignes, elle est dite double

##### *2. Différentes formations :*

On distingue **TROIS** formations de haies

Haie simple

Haie double ordinaire

Haie double de sécurité

et dans certains cas, le **Détachement d'honneur**

3. *Missions :*

- . Maintenir la liberté de l'itinéraire emprunté
- . Assurer la sécurité des personnalités
- . Rendre les honneurs au moment du passage (éventuellement et sur ordre)

A partir de son emplacement, le personnel exerce une surveillance.

B. La haie simple :

1. *But :*

La haie simple permet d'assurer en présence d'une foule calme, la liberté momentanée d'un itinéraire préalablement délimité.

2. *Dispositif :*

- . Elle est constituée d'une ligne de gendarme de part et d'autre de la chaussée et d'une réserve
- . En principe, la haie simple **FAIT FACE AU CORTEGE**
- . En fonction des circonstances, le personnel peut être appelé **PARTIELLEMENT** ou en **TOTALITE** à **FAIRE FACE A LA FOULE** pour la maintenir dans les limites prévues.

### 3. *Comportement des gendarmes*

Les personnes composant la foule ne sont animées d'aucune mauvaise intention, même si elles exercent "inconsciemment" une poussée quasi permanente sur la haie. En conséquence, l'action doit être **FERME** mais **MESURÉE**.

- . Agir avec tact, persuasion, politesse et bonne humeur
- . Si la poussée devient trop forte, faire la chaîne avec les camarades
- . Au moment du passage du cortège, redoubler de vigilance.

### C. La haie double ordinaire :

#### 1. *But*:

La haie double ordinaire a le même but que la haie simple. Elle s'impose en présence d'une foule dense ou d'une foule pouvant être turbulente.

#### 2. *Dispositif*: Elle se compose :

- a) d'une ligne d'itinéraire face à la chaussée pour:
  - assurer la liberté et la sécurité immédiate de la voie protégée
  - rendre éventuellement les honneurs
  - en cas d'accident ou d'attentat, assurer l'écoulement immédiat du cortège
  - renforcer la ligne de sécurité en cas de danger
- b) d'une ligne de sécurité chargée de maintenir et de surveiller la foule en lui faisant face
- c) d'une réserve (dans toute la mesure du possible)

### 3. *Comportement des gendarmes*

- . Observer soigneusement la foule
- . Etudier les individus suspects
- . Signaler les meneurs qui exhortent la foule
- . Redoubler de vigilance au passage du cortège sans se laisser distraire par le spectacle.

### D. la haie double de sécurité

1. *But* : Elle a pour but de maintenir la liberté de l'itinéraire concerné, d'assurer la sécurité immédiate et de contrôler, en profondeur, les abords de l'itinéraire.

### 2. *Dispositif*

- Il peut être mis en place :
  - . en rase campagne
  - . en zone urbaine (à habitat dense ou dispersé)
- Il comprend **TROIS ELEMENTS** :
  - . une haie double ordinaire
  - . un élément de sécurité installé en profondeur. Il fouille puis contrôle les abords de l'itinéraire et écarte les risques d'attentats.
  - . une réserve dont les éléments sont mis en place en des endroit facilitant leur intervention.



### E. Le détachement d'honneur

- C'est un service dont le but est de rendre les honneurs à une haute personnalité à l'occasion de son passage ou de sa venue à une cérémonie officielle ou privée.
- Le détachement est en ligne sur un ou plusieurs rangs à l'endroit où est accueillie la personnalité (aérodrome, porte d'un immeuble public, monument, etc...)

## II. LES ESCORTES

### A. But

- L'escorte a pour but d'assurer la sécurité immédiate d'une haute personnalité en déplacement.
- Elle complète, et parfois remplace, l'action du dispositif de haies dans sa mission principale de sécurité et parfois d'honneur.

### B. Dispositif

- Elle est :
  - . généralement effectuée à motocyclette
  - . souvent précédé d'un élément léger avance

### C. Principes généraux d'action

- . Elle **EN CADRE** le cortège officiel
- . Elle **DIRIGE ET REGLE** son **ALLURE** (fonction de l'itinéraire et de l'horaire)
- . Elle assure **LA PROTECTION IMMEDIATE** du cortège.

### D. Rôle des gendarmes

#### **Double mission**

- a. **Honneur** : tenue et attitude parfaites
- b. **Protection** : être très attentif, vigilant, méfiant

## IV. LA VAGUE DE RATISSAGE

A. But : La vague de ratissage est un service d'ordre qui a pour but de faire **EVACUER** un espace déterminé par les **PERSONNES NON AUTORISEES** à y séjourner.

### B. Comparaison :

- Ne pas confondre la vague de ratissage avec
  - . la traversée de foule (consistant à dissocier la foule, à la lasser, en vue d'obtenir son départ volontaire.
  - . la vague de refoulement (où tous les manifestants sans distinction sont mis dans l'obligation de quitter les lieux)
  - . le ratissage ou la battre qui sont des opérations de recherches.

C. Principes d'action

- Elle agit par :
  - . sa **masse**
  - . la **persuasion**
  - . la **fermeté** (si besoin est )
- Elle ne comporte pas l'emploi de la force
- Elle a pour mission :
  - . de **refouler** ou **foule calme**
  - . d'**effectuer** le tri des personnes qui prétendent être habilitées à rester sur place et évacuer les autres.

D. Composition

- La vague de ratissage est placée sous les ordres d'**un chef unique**.
- Elle comprend généralement :

DEUX ELEMENTS

ELEMENT DE RATISSAGE

ELEMENT DE CONTROLE

- Eventuellement un élément de **Réserve**.

E. Mission et action des différents éléments

1. *L'élément de ratissage*

- . Fait évacuer la foule
- . Dépasse les personnes qui prétendent pouvoir rester sur place

Lorsque la foule est importante et que le nombre de personnes autorisées à demeurer sur le terrain risque d'être élevé, cet élément s'articule en deux lignes :

- une ligne de ratissage lâche qui repousse la foule sans s'occuper des cas individuels.

- une ligne de ratissage serré qui complète l'action de la présente.

Après son passage, le nombre de personnes n'ayant pas de titre à demeurer sur place doit être très réduit.

2. *L'élément de contrôle*  
- vérifie la validité des autorisations présentées et expulse les personnes qui ne sont pas en règle  
- forme en ligne sur un ou deux rangs, suit à quelques mètres l'élément de ratissage.

3. *L'élément de réserve*  
- prêt à intervenir au profit de l'un ou l'autre élément

ECOLE DE LA GENDARMERIE  
NATIONALE

EMPLOI DU TEMPS

CLASSE B2

SEMAINE DU LUNDI 16/01 AU SAMEDI 21/01/95.  
LUNDI, 16/01/95.

HORAIRE	MATIERE	INSTRUCTEUR	LIEU	OBSERVATION
8H-9H	Renseignement	Amadou Samba Touré	Salle B2	
9H-10H	Police Scientifique	Capt. Mamadou Camara	"	
10H-11H	Service en Brigade	Capt. Alassane Sanogo	"	
11H-12H	Maintien de l'ordre	Capt. Djely T.Cissoko	"	
14H-15H	Droit Pénal Général		"	
15H-16H	"		"	
16H-17H				

CLASSE B2

MARDI 17/01/95.

HORAIRE	MATIERE	INSTRUCTEURS	LIEU	OBSERVATION
8H-9H	Police Scientifique	Capt. Mamadou Camara	Salle B2	
9H-10H	Circulation Routière	Capt. Abdallah Osman	"	
10H-11H	Maintien de l'Ordre	Capt. D.T. Cissoko	"	
11H-12H	Service en B.T.	Capt. Allasane Sanogo	"	
14H-15H	Droit Pénal Général		"	
15H-16H				
16H-17H				

ECOLE DE LA GENDARMERIE  
NATIONALE

EMPLOI DU TEMPS

CLASSE B2

SEMAINE DU LUNDI 16/01 AU SAMEDI 21/01/95.  
MERCREDI, 18/01/95.

HORAIRE	MATIERE	INSTRUCTEUR	LIEU	OBSERVATION
8H-9H	Police Administrative	Capt. Mamadou Camara	Salle B2	
9H-10H	Renseignement	Capt. Amadou S.Touré	"	
10H-11H				
11H-12H	Circulation et Régulation Routière	Capt. Abdallah Osman	"	
14H-15H	Droit Pénal Spécial			
15H-16H				
16H-17H				

CLASSE B2

JEUDI 19/01/95.

HORAIRE	MATIERE	INSTRUCTEURS	LIEU	OBSERVATION
8H-9H				
9H-10H	Maintien de l'Ordre	Capt. D.I. Cissoko	Salle B2	
10H-11H	Circulation et régulation Routière	Capt. Abdallah Osman	"	
11H-12H	Renseignement	Capt. Allassane Sanogo	"	
14H-15H	Procédure Pénale	"	"	
15H-16H	"	"	"	
16H-17H	Droit Pénal Spécial	"		

ECOLE DE LA GENDARMERIE  
NATIONALE

EMPLOI DU TEMPS

CLASSE B2

SEMAINE DU LUNDI 16/01 AU SAMEDI 21/01/95.  
VENDREDI, 20/01/95.

HORAIRE	MATIERE	INSTRUCTEUR	LIEU	OBSERVATION
8H-9H	Formation Militaire		Terrain de sports	
9H-10H	"		"	
10H-11H	"		"	
11H-12H	"		"	
14H-15H	Droit Pénal Spécial		"	
15H-16H	"		"	
16H-17H	Serices Economiques		"	

CLASSE B2

SAMEDI 21/01/95.

HORAIRE	MATIERE	INSTRUCTEURS	LIEU	OBSERVATION
8H-9H	Formation Militaire		Terrain de sports	
9H-10H	"		"	
10H-11H	"		"	
11H-12H	"		"	
14H-15H				
15H-16H				
16H-17H				

ECOLE DE LA GENDARMERIE  
NATIONALE

EMPLOI DU TEMPS

CLASSE A2

Semaine du 19/12 au 24/12/94.  
Lundi, le 19/12/94.

HORAIRE	MATIERE	INSTRUCTEUR	LIEU	OBSERVATEUR
8h-9h	Renseeignement	Capt. Moussa Sanogo	Salle A2	
9h-10h	Service en b.t.	Capt. Zanga Berthé	"	
10h-11h	Police Scientifique	Capt. N'golo Ouattara	"	
11h-12h	Maintien de l'Ordre	Cdt. Tiemoko Coulibaly	"	
14h-15h	Connaissance de la Gendarmerie	Capt. Lanceni Diakité	"	
15h-16h	Circulation et Régulation Routière	Lt. Almahmoud Sidibé	"	
16h-17h	Police Judiciare	Maj. Zanga Berthé	"	

ECOLE DE LA GENDARMERIE  
NATIONALE

EMPLOI DU TEMPS

CLASSE A2

Semaine du lundi 19/12 au Samedi 24/12/94.  
Samedi, le 24/12/94.

HORAIRE	MATIERE	INSTRUCTEUR	LIEU	OBSERVATION
8h-9h	Formation Militaire		Terrain de sports	
9h-10h	"		"	
10h-11h	"		"	
11h-12h	"		"	



ECOLE DE LA GENDARMERIE  
NATIONALE

EMPLOI DU TEMPS

CLASSE A3

Semaine du 19/12 au Samedi 24/12/94.  
Lundi le 19/12/94.

HORAIRE	MATIERE	INSTRUCTEUR	LIEU	OBSERVATION
8h-9h	Droit Pénal Général		Salle A3	
9h-10h	Police Admisnistrative	Capt. N'golo Ouattara	"	
10h-11h	Morale et Instruction Civique	Maj. Lanceni Diakité	"	
11h-12h	"	"	"	
14h-15h	Droit Pénal Spécial		"	
15h-16h	Renseignement	Capt. Moussa Sanogo	"	
16h-17h	Service en Brigade	Maj. Zanga Berthé	"	

ECOLE DE LA GENDARMERIE  
NATIONALE

EMPLOI DU TEMPS

CLASSE A3

Semaine du 19/12 au Samedi 24/12/94.  
Mardi le 20/12/94.

HORAIRE	MATIERE	INSTRUCTEUR	LIEU	OBSERVATION
8h-9h	Droit Pénal Spécial		Salle A3	
9h-10h	"		"	
10h-11h	Police Judiciaire		"	
11h-12h	"		"	
14h-15h	Connaissance de la Gendarmerie	Maj. L. Diakité	"	
15h-16h	Maintien de l'ordre	Cdt. Tiemoko Coulibaly	"	
16h-17h	Circulation Routière	Lt. A. Sidibé	"	

ECOLE DE LA GENDARMERIE  
NATIONALE

EMPLOI DU TEMPS

CLASSE A3

Lundi du 19/12 au Samedi 24/12/94.  
Mercredi le 20/12/94.

HORAIRE	MATIERE	INSTRUCTEUR	LIEU	OBSERVATION
8h-9h	Maintien de l'Ordre	Cdt. Temoko Coulibaly	Salle A3	
9h-10h	"	"	"	
10h-11h	Renseignement	Capt. Moussa Sanogo	"	
11h-12h	"	"	'	
14h-15h	Police Administrative	Capt. N'golo Ouattara	Salle A3	
15h-16h	Circulation et Régulation routière	Lt. A. Sidibé	"	
16h-17h	"	"	"	

ECOLE DE LA GENDARMERIE  
NATIONALE

EMPLOI DU TEMPS

CLASSE A3

Semaine du Lundi 19/12 au Samedi 24/12/94.  
Jeudi le 22/12/94.

HORAIRE	MATIERE	INSTRUCTEUR	LIEU	OBSERVATION
8h-9h	Circulation et Régulation Routière	Lt. A. Sidibé	Salle A3	
9h-10h	Droit Pénal Général		"	
10h-11h	"		"	
11h-12h	Droit et Procédure		"	
14h-15h	Police Scientifique	Capt. N'golo Ouattara	Salle A3	
15h-16h	"	"	"	
16h-17h	Service en Brigade	Maj. Zanga Berthé	"	

ECOLE DE LA GENDARMERIE  
NATIONALE

EMPLOI DU TEMPS

CLASSE A3

Semaine du Lundi 19/12 au Samedi 24/12/94.  
Vendredi, le 23/12/94.

HORAIRE	MATIERE	INSTRUCTEUR	LIEU	OBSERVATION
8h-9h	Formation Militaire		Terrains de sports	
9h-10h	"		"	
10h-11h	"		"	
11h-12h	"		"	
14h-15h	Droit de Procédure Pénale		Salle A3	
15-16h	"		"	
16h-17h	Services Economiques		"	

ECOLE DE LA GENDARMERIE  
NATIONALE

CLASSE A3

Semaine du 19/12 au 24/12/94.  
Samedi, le 24/12/94.

HORAIRE	MATIERE	INSTRUCTEURS	LIEU	OBSERVATIONS
8h-9h	Formation Militaire		Terrain de sports	
9h-10h	"		"	
10h-11h	"		"	
11h-12h	"		"	

*Incomplet*

ECOLE DE LA GENDARMERIE  
NATIONALE

EMPLOI DU TEMPS

CLASSE A1

SEMAINE DU LUNDI 16/01 AU SAMEDI 21/01/95.  
LUNDI, 16/01/95.

HORAIRE	MATIERE	INSTRUCTEUR	LIEU	OBSERVATION
8H-9H	Maintien de l'Ordre	Maj. Tiemoko Coulibaly	Salle A1	
9H-10H	Renseingement	cpt. Moussa Sanogo	"	
10H-11H	Renseignement	"	"	
11H-12H	Maintien de l'Ordre	Maj. T.Coulibaly	"	
14H-15H	Service en Brigade	Maj. Zanga Berthé	"	
15H-16H	"	"	"	
16H-17H	Droit Pénal Spécial			

CLASSE A1

MARDI 17/01/95.

HORAIRE	MATIERE	INSTRUCTEURS	LIEU	OBSERVATION
8H-9H	Droits de l'homme	Ligia Galuis	Salle A1	
9H-10H				
10H-11H	Circulation et Régulation Routière	Lt. A Sidibé	"	
11H-12H	"	"	"	
14H-15H	Police Judiciaire	Maj. Zanga Berthé	"	
15H-16H	"	"	"	
16H-17H	Droit Pénal Général			

ECOLE DE LA GENDARMERIE  
NATIONALE

EMPLOI DU TEMPS

CLASSE A1

SEMAINE DU LUNDI 16/01 AU SAMEDI 21/01/95.  
MERCREDI, 18/01/95.

HORAIRE	MATIERE	INSTRUCTEUR	LIEU	OBSERVATION
8H-9H	Maintien de l'Ordre	Capt. Daher	Salle A1	
9H-10H	"	"	"	
10H-11H	Connaissance de la Gendarmerie	Maj. Lancéni Diakité	"	
11H-12H	Police Administrative	Capt. N'golo Ouattara	"	
14H-15H	Droit Pénal Général			
15H-16H	"			
16H-17H	Droit Pénal Spécial			

CLASSE A1

JEUDI 19/01/95.

HORAIRE	MATIERE	INSTRUCTEURS	LIEU	OBSERVATION
8H-9H	Morale et Instruction civique	Maj. Lancéni Diakité	Salle a1	
9H-10H				
10H-11H	Police Scientifique	Capt. N'golo Ouattara	"	
11H-12H	"	"	"	
14H-15H				
15H-16H	Procédure Pénale		"	
16H-17H	"		"	



COLE DE LA GENDARMERIE  
NATIONALE

EMPLOI DU TEMPS

CLASSE A2

SEMAINE DU LUNDI 16/01 AU SAMEDI 21/01/95.  
VENDREDI, 20/01/95.

HORAIRE	MATIERE	INSTRUCTEUR	LIEU	OBSERVATION
8H-9H				
9H-10H				
10H-11H				
11H-12H				
14H-15H				
15H-16H				
16H-17H				

CLASSE A2

SAMEDI, 21/01/95

HORAIRE	MATIERE	INSTRUCTEURS	LIEU	OBSERVATION
8H-9H	Formation Militaire		Terrain de Sports	
9H-10H	"		"	
10H-11H	"		"	
11H-12H	"		"	
14H-15H				
15H-16H				
16H-17H				

**ECOLE DE LA GENDARMERIE  
NATIONALE**

**EMPLOI DU TEMPS**

**CLASSE A2**

**SEMAINE DU LUNDI 16/01 AU SAMEDI 21/01/95.  
LUNDI, 16/01/95.**

HORAIRE	MATIERE	INSTRUCTEUR	LIEU	OBSERVATION
8H-9H			Salle A2	
9H-10H				
10H-11H	Circulation et Régulation Routière	Lt. Almahmoud Sidibé	"	
11H-12H	Connaissance de la Gendarmerie	Maj. Lancéni Diakité	"	
14H-15H	Police Judiciaire	Maj. Zanga Berthé		
15H-16H	Service en Brigade	"		
16H-17H				

**CLASSE A2**

**MARDI 17/01/95.**

HORAIRE	MATIERE	INSTRUCTEURS	LIEU	OBSERVATION
8H-9H	Police Scientifique	Capt. N'golo Ouattara	Salle A2	
9H-10H	Police Administrative	"	"	
10H-11H	Maintien de l'Ordre	Maj. T. Coulibaly	"	
11H-12H	"	"	"	
14H-15H	Droits de l'homme	Ligia Galuis	"	
15H-16H				
16H-17H	Droit Pénal Général			

**ECOLE DE LA GENDARMERIE  
NATIONALE**

**EMPLOI DU TEMPS**

**CLASSE A2**

**SEMAINE DU LUNDI 16/01 AU SAMEDI 21/01/95.**

**MERCREDI, 18/01/95.**

HORAIRE	MATIERE	INSTRUCTEUR	LIEU	OBSERVATION
8H-9H	Circulation et Régulation Routière	Lt. Almahmoud Sidibé	Salle A2	
9H-10H	"	"	"	
10H-11H				
11H-12H	Service en Brigade	Maj. Zanga Berthé	"	
14H-15H	Droit Pénal Général		"	
15H-16H	"		"	
16H-17H	Police Judiciaire	Maj. Zanga Berthé	"	

**CLASSE A2**

**JEUDI, 19/01/95.**

HORAIRE	MATIERE	INSTRUCTEURS	LIEU	OBSERVATION
8H-9H	Renseignement	Capt. Moussa Sanogo	Salle A2	
9H-10H	"	"	"	
10H-11H	Police Administrative	Capt. N'golo Ouattara	"	
11H-12H	Morale et Instruction Civique	Maj. Lancéni Diakité	"	
14H-15H				
15H-16H				
16H-17H				

ECOLE DE LA GENDARMERIE  
NATIONALE

EMPLOI DU TEMPS

CLASSE A2

SEMAINE DU LUNDI 16/01 AU SAMEDI 21/01/95.  
VENDREDI, 20/01/95.

HORAIRE	MATIERE	INSTRUCTEUR	LIEU	OBSERVATION
8H-9H				
9H-10H				
10H-11H				
11H-12H				
14H-15H				
15H-16H				
16H-17H				

CLASSE A2

SAMEDI, 21/01/95

HORAIRE	MATIERE	INSTRUCTEURS	LIEU	OBSERVATION
8H-9H	Formation Militaire		Terrain de Sports	
9H-10H	"		"	
10H-11H	"		"	
11H-12H	"		"	
14H-15H				
15H-16H				
16H-17H				

ECOLE DE LA GENDARMERIE  
NATIONALE

EMPLOI DU TEMPS

CLASSE A3

SEMAINE DU LUNDI 16/01 AU SAMEDI 21/01/95.  
LUNDI, 16/01/95.

HORAIRE	MATIERE	INSTRUCTEUR	LIEU	OBSERVATION
8H-9H	Renseignement	Capt. Moussa Sanogo	Salle A3	
9H-10H	"	"	"	
10H-11H	Morale et Instruction Civique	Maj. Lancéni Diakité	"	
11H-12H				
14H-15H	Droit Pénal Spécial		"	
15H-16H			"	
16H-17H	Service en Brigade		"	

CLASSE A3  
MARDI 17/01/95.

HORAIRE	MATIERE	INSTRUCTEURS	LIEU	OBSERVATION
8H-9H	Maintien de l'Ordre	Maj. Tiemoko Coulibaly	Salle A3	
9H-10H	Connaissance de la Gendarmerie	Maj. Lancéni Diakité	"	
10H-11H	Droits de l'Homme	Ligia Galuis	"	
11H-12H	Circulation et Régulation Routière	Lt. Almahmoud Sidibé	"	
14H-15H	Droit Pénal Général			
15H-16H	Police Judiciaire	Maj. Zanga Berthé		
16H-17H	"	"	"	

ECOLE DE LA GENDARMERIE  
NATIONALE

EMPLOI DU TEMPS

CLASSE A3

SEMAINE DU LUNDI 16/01 AU SAMEDI 21/01/95.  
MERCREDI, 18/01/95.

HORAIRE	MATIERE	INSTRUCTEUR	LIEU	OBSERVATION
8H-9H	Maintien de l'ordre	Maj. T. Coulibaly	Salle A3	
9H-10H	Circulation et Régulation Routière	Lt. Almahmoud Sidibé	"	
10H-11H	Police Administrative	Capt. N'golo Ouattara	"	
11H-12H	"	"	"	
14H-15H				
15H-16H				
16H-17H				

CLASSE A3

JEUDI 19/01/95.

HORAIRE	MATIERE	INSTRUCTEURS	LIEU	OBSERVATION
8H-9H	Circulation et Régulation Routière	Lt. Almahmoud sidibé	Salle A3	
9H-10H	Police scientifique	Capt. N'golo Ouattara	"	
10H-11H	Renseignement	Capt. Moussa Sanogo	"	
11H-12H				
14H-15H	Droit Pénal Général		"	
15H-16H	"		"	
16H-17H	Service en Brigade	Maj. Zanga Berthé		

ECOLE DE LA GENDARMERIE  
NATIONALE

EMPLOI DU TEMPS

CLASSE A3

SEMAINE DU LUNDI 16/01 AU SAMEDI 21/01/95.  
VENDREDI, 20/01/95.

HORAIRE	MATIERE	INSTRUCTEUR	LIEU	OBSERVATION
8H-9H	Formation Militaire		Terrain de Sports	
9H-10H	"		"	
10H-11H	"		"	
11H-12H	"		"	
14H-15H	Droit de Procédure Pénale		"	
15H-16H	"		"	
16H-17H	Services Economiques		"	

CLASSE A3

SAMEDI 21/01/95.

HORAIRE	MATIERE	INSTRUCTEURS	LIEU	OBSERVATION
8H-9H	Formation Militaire		Terrain de Sports	
9H-10H	"		"	
10H-11H	"		"	
11H-12H	"		"	
14H-15H				
15H-16H				
16H-17H				

ECOLE DE LA GENDARMERIE  
NATIONALE

EMPLOI DU TEMPS

**CLASSE B1**  
**SEMAINE DU LUNDI 16/01 AU SAMEDI 21/01/95.**  
**LUNDI, 16/01/95.**

HORAIRE	MATIERE	INSTRUCTEUR	LIEU	OBSERVATION
8H-9H	Service en Brigade	Capt. Allassane Sanogo	Salle B1	
9H-10H	Maintien de l'ordre	Cat. Djely T. Sissoko	"	
10H-11H	Connaissance de la Gendarmerie	Maj. Lancéni Diakité	"	
11H-12H	Renseignement	Capt. Mamadou Samba Touré	"	
14H-15H	Droit de Procédure Pénale		"	
15H-16H				
16H-17H				

**CLASSE B1**  
**MARDI 18/01/95.**

HORAIRE	MATIERE	INSTRUCTEURS	LIEU	OBSERVATION
8H-9H	Service en Brigade	Capt. Allassane Sanogo	Salle B1	
9H-10H	"	"	"	
10H-11H	Circulation et Régulation Routière	Capt. Abdallah Osman	"	
11H-12H	Police Administrative	Capt. Mamadou Camara	"	
14H-15H	Droit de Procédure Pénale		Salle B1	
15H-16H	Droit Pénal Spécial		"	
16H-17H	"		"	



**ÉCOLE DE LA GENDARMERIE  
NATIONALE**

**EMPLOI DU TEMPS**

**CLASSE B1**

**SEMAINE DU LUNDI 16/01 AU SAMEDI 21/01/95.  
MERCREDI, 18/01/95.**

HORAIRE	MATIERE	INSTRUCTEUR	LIEU	OBSERVATION
8H-9H	Maintien de l'Ordre	Capt. Djely T. Sissoko	Salle B1	
9H-10H	"	"	"	
10H-11H	Circulation et Régulation outière	Capt. Abadallah Osman	"	
11H-12H	Police Judiciaire	Capt. Allassane Sanogo	"	
14H-15H	Droits de l'Homme		"	
15H-16H	Droits Pénal Spécial		"	
16H-17H	"		"	

**CLASSE B1**

**JEUDI 19/01/95.**

HORAIRE	MATIERE	INSTRUCTEURS	LIEU	OBSERVATION
8H-9H	Renseignement	Capt. A S. Touré	Salle B1	
9H-10H	Police Scientifique	Capt. M. Camara	"	
10H-11H				
11H-12H	Police Administrative	Capt. Mamadou Camara	"	
14H-15H				
15H-16H				
16H-17H	Droit Pénal Spécial			

**ECOLE DE LA GENDARMERIE  
NATIONALE**

**EMPLOI DU TEMPS**

**CLASSE B1**

**SEMAINE DU LUNDI 16/01 AU SAMEDI 21/01/95.  
VENDREDI, 20/01/95.**

HORAIRE	MATIERE	INSTRUCTEUR	LIEU	OBSERVATION
8H-9H	Formation militaire		Terrain de sports	
9H-10H	"		"	
10H-11H	"		"	
11H-12H	"		"	
14H-15H	Droit Pénal Général		" "	
15H-16H	Droit Pénal Spécial		"	
16H-17H	"		"	

**CLASSE B1**

**SAMEDI 21/01/95.**

HORAIRE	MATIERE	INSTRUCTEURS	LIEU	OBSERVATION
8H-9H	Formation Militaire		Terrain de sports	
9H-10H	"		"	
10H-11H	"		"	
11H-12H	"		"	
14H-15H				
15H-16H				
16H-17H				

**ECOLE DE LA GENDARMERIE  
NATIONALE**

**EMPLOI DU TEMPS**

**CLASSE B2**

**SEMAINE DU LUNDI 16/01 AU SAMEDI 21/01/95.  
LUNDI, 16/01/95.**

HORAIRE	MATIERE	INSTRUCTEUR	LIEU	OBSERVATION
8H-9H	Renseignement	Amadou Samba Touré	Salle B2	
9H-10H	Police Scientifique	Capt. Mamadou Camara	"	
10H-11H	Service en Brigade	Capt. Allassane Sanogo	"	
11H-12H	Maintien de l'ordre	Capt. Djely T.Cissoko	"	
14H-15H	Droit Pénal Général		"	
15H-16H	"		"	
16H-17H				

**CLASSE B2**

**MARDI 17/01/95.**

HORAIRE	MATIERE	INSTRUCTEURS	LIEU	OBSERVATION
8H-9H	Police Scientifique	Capt. Mamadou Camara	Salle B2	
9H-10H	Circulation Routière	Capt. Abdallah Osman	"	
10H-11H	Maintien de l'Ordre	Capt. D.T. Cissoko	"	
11H-12H	Service en B.T.	Capt. Allasane Sanogo	"	
14H-15H	Droit Pénal Général		"	
15H-16H				
16H-17H				

ECOLE DE LA GENDARMERIE  
NATIONALE

EMPLOI DU TEMPS

CLASSE B2

SEMAINE DU LUNDI 16/01 AU SAMEDI 21/01/95.  
MERCREDI, 18/01/95.

HORAIRE	MATIERE	INSTRUCTEUR	LIEU	OBSERVATION
8H-9H	Police Administrative	Capt. Mamadou Camara	Salle B2	
9H-10H	Renseignement	Capt. Amadou S.Touré	"	
10H-11H				
11H-12H	Circulation et Régulation Routière	Capt. Abdallah Osman	"	
14H-15H	Droit Pénal Spécial			
15H-16H				
16H-17H				

CLASSE B2

JEUDI 19/01/95.

HORAIRE	MATIERE	INSTRUCTEURS	LIEU	OBSERVATION
8H-9H				
9H-10H	Maintien de l'Ordre	Capt. D.I. Cissoko	Salle B2	
10H-11H	Circulation et régulation Routière	Capt. Abdallah Osman	"	
11H-12H	Renseignement	Capt. Alassane Sanogo	"	
14H-15H	Procédure Pénale	"	"	
15H-16H	"	"	"	
16H-17H	Droit Pénal Spécial	"		

ECOLE DE LA GENDARMERIE  
NATIONALE

EMPLOI DU TEMPS

CLASSE B2

SEMAINE DU LUNDI 16/01 AU SAMEDI 21/01/95.  
VENDREDI, 20/01/95.

HORAIRE	MATIERE	INSTRUCTEUR	LIEU	OBSERVATION
8H-9H	Formation Militaire		Terrain de sports	
9H-10H	"		"	
10H-11H	"		"	
11H-12H	"		"	
14H-15H	Droit Pénal Spécial		"	
15H-16H	"		"	
16H-17H	Serices Economiques		"	

CLASSE B2

SAMEDI 21/01/95.

HORAIRE	MATIERE	INSTRUCTEURS	LIEU	OBSERVATION
8H-9H	Formation Militaire		Terrain de sports	
9H-10H	"		"	
10H-11H	"		"	
11H-12H	"		"	
14H-15H				
15H-16H				
16H-17H				



UNITED NATIONS  
ASSISTANCE MISSION FOR RWANDA

NATIONS UNIES  
MISSION POUR L'ASSISTANCE AU RWANDA

UNAMIR - MINUAR  
CIVPOL

Bordereau d'Envoi n° 007

To: CIVPOL Commissioner Date: 6.1.2/1995  
A:  
From: C P T O [Signature]  
De:  
Subject: Emploi du temps du lundi 6 au  
Objet: lundi 11-2-1995 (2 copies)

SEMAINE DU LUNDI 6/2 AU SAMEDI 11/2/95.

CLASSE A1

LUNDI, 6/2/95.

HORAIRE	MATIERE	INSTRUCTEUR	LIEU	OBSERVATION
8H-9H	Formalités Administr			
9H-10H	"			
10H-11H	Renseignements	Capt Moussa San.	Salle A1	
11H-12H	Maintien de l'Ordre	Maj. T.Coulibaly	"	
14H-15H	Maintien de l'Ordre	Maj T. Coulibaly	"	
15H-16H	Renseignements	Capt Moussa San.	"	
16H-17H	Police Judiciaire	Maj Zang Berthé		

CLASSE A1

MARDI, LE 07/02/95.

8H-9H	Droits de l'Homme	Ligia Galuis	Salle A1	
9H-10H	Police Judiciaire	Maj Zanga Berthé	"	
10H-11H	Circulation Routière	Lt. A. Sidibé	"	
11H-12H	"	"	"	
14H-15H	Police Scientifique	Capt N'golo O.	"	
15H-16H	Service en Brigade	Maj Zanga Berthé	"	
16H-17H	Morale	"	"	

CLASSE A1

MERCREDI, LE 08/02/95.

HORAIRE	MATIERE	INSTRUCTEURS	LIEU	OBSERVATION
8H-9H	Maintien de l'Ordre	Maj T. Coulibaly	Salle A1	
9H-10H	"	"	"	
10H-11H	DGES	Maj Zanga Berthé	"	
11H-12H	Police Administrat.	Capt N'golo O.	"	
14H-15H	Circulation Routière	Lt. A. Sidibé	"	
15H-16H	Renseignements	Capt Moussa San.	"	
16H-17H	Police Scientifique	Capt N'golo O.	"	

SEMAINE DU LUNDI 06/02 AU SAMEDI 11/02/95.

CLASSE A1

JEUDI, LE 09/02/95.

HORAIRE	MATIERE	INSTRUCTEUR	LIEU	OBSERVATION
8H-9H	Service en Brigade	Maj Zanga Berthé	Salle A1	
9H-10H	"	"	"	
10H-11H	Police Scientifique	Capt N'golo O	"	
11H-12H	Police Judiciaire	Maj Zanga Berthé	"	
14H-15H	Maintien de l'ordre	Maj T. Coulibaly	Salle A1	
15H-16H	Police Administrat.	Capt N'golo O.	"	
16H-17H	Morale	Maj Zanga Berthé	"	

CLASSE A1

VENDREDI, LE 10/02/95.

HORAIRE	MATIERE	INSTRUCTEURS	LIEU	OBSERVATION
8H-9H				
9H-10H				
10H-11H				
11H-12H				
14H-15H				
15H-16H				
16H-17H				

CLASSE A1

SAMEDI, LE 11/02/95.

HORAIRE	MATIERE	INSTRUCTEUR	LIEU	OBSERVATION
8H-9H	Interro Police Admin	Cpt N'golo O.	Salle A1	
9H-10H	Interro Police Sc.	"	"	
10H-11H			"	
11H-12H			"	
14H-15H				
15H-16H				
16H-17H				



SEMAINE DU LUNDI 6/2 AU SAMEDI 11/2/95.

Lundi, 6/2/95. Salle A2

HORAIRE	MATIERE	INSTRUCTEUR	LIEU	OBSERVATION
8H-9H	FORMALITES ADMINISTRATIVES			
9H-10H				
10H-11H	Circulation et Regulation	Lt. A. Sidibé		
11H-12H	P G E S	Major Z. Berthé		
14H-15H	Renseignements	Capt. M. Sanogo		
15H-16H	Maintien de l'ordre	Major. T. Coulibaly	"	
16H-17H	Police Administrative	Capt. N'golo	"	
Mardi 7/2/95				
8H-9H	Police Scientifique	Capt N'golo		
9H-10H	Police Administrative	"		
10H-11H	Maintien de l'ordre	Major T. Coulibaly	"	
11H-12H	"	"		
14H-15H	Service en Brigade	Major Z. Berthé		
15H-16H	Circulation	Lt. A. Sidibé		
16H-17H	Renseignements	Capt. M. Sanogo		
Mercredi 8/2/95				
8H-9H	Circulation	Lt. A. Sidibé		
9H-10H	Police Administrative	Capt. N'golo		
10H-11H	Maintien de l'ordre	Major T. Coulibaly		
11H-12H	Renseignements	Capt. M.Sanogo		
14H-15H	P G E S	Major Z. Berthé		
15H-16H	Police Scientifique	Capt. N'golo		
16H-17H	Police Judiciaire	Major Z. Berthé		

**SEMAINE DU LUNDI 6/2 AU SAMEDI 11/2/95.**

**Judi, 9/2/95. Salle A2**

HORAIRE	MATIERE	INSTRUCTEUR	LIEU	OBSERVATION
8H-9H	Renseignement	Capt M.Sanogo	Salle A2	
9H-10H	"	"	"	
10H-11H	P G E S	Major. Z. Berthé	"	
11H-12H	Morale	"		
14H-15H	Police Administrative	Capt. N'golo		
15H-16H	Maintien de l'ordre	Major T. Coulibaly		
16H-17H	Circulation	Lt. A. Sidibé	"	
<b>Vendredi 10/2/95</b>				
8H-9H	Mise à la Disposition Partie Rwandaise			
9H-10H	"			
10H-11H	"		"	
11H-12H	"			
14H-15H	"			
15H-16H	"			
16H-17H	"			
<b>Samedi 11/2/95</b>				
8H-9H	Interrogation	Police Administrative		
9H-10H	Interrogation	Police Scientifique		
10H-11H				
11H-12H				
14H-15H				
15H-16H				
16H-17H				

SEMAINE DU LUNDI 06/02 AU SAMEDI 11/02/95.

CLASSE A3

LUNDI, 06/02/95.

HORAIRE	MATIERE	INSTRUCTEUR	LIEU	OBSERVATION
8H-9H	Formalités Administ.			
9H-10H	"			
10H-11H	Service en Brigade	Maj Zanga Berthé	Salle A3	
11H-12H	Police Administr.	Capt N'golo O.	"	
14H-15H	Police Scientifique	Capt N'golo O.	"	
15H-16H	Police Judiciaire	Maj Zanga Berthé	"	
16H-17H	Maintien de l'ordre	Maj T. Coulibaly	"	

CLASSE A3

MARDI 07/02/95.

HORAIRE	MATIERE	INSTRUCTEURS	LIEU	OBSERVATION
8H-9H	Droits de l'Homme	Ligias Galuis	Salle A3	
9H-10H	Circulation Routière	Lt A. Sidibé	"	
10H-11H	Droits de l'Homme	Ligia Galuis	"	
11H-12H	Renseignements	Capt Moussa San.	"	
14H-15H	Maintien de l'ordre	Maj T. Coulibaly	"	
15H-16H	Renseignements	Capt Moussa San.	"	
16H-17H	Circulation Routière	Lt. A. Sidibé	"	

CLASSE A3

MERCREDI, 08/02/95.

HORAIRE	MATIERE	INSTRUCTEUR	LIEU	OBSERVATION
8H-9H	Morale et Instr Civ.	Maj Zanga Berthé	Salle A3	
9H-10H	PGES	"	"	
10H-11H	Police Administrat.	Capt N'golo O.	"	
11H-12H	M.O.	Maj T. Coulibaly	"	
14H-15H	M.O.	Maj T. Coulibaly		
15H-16H	Service en Brigade	Maj Zang Berthé		
16H-17H	Circulation Routière	Lt. A. Sidibé		

**SEMAINE DU LUNDI 06/02 AU SAMEDI 11/02/95.**

**CLASSE A3**

**JEUDI 09/02/95.**

HORAIRE	MATIERE	INSTRUCTEURS	LIEU	OBSERVATION
8H-9H	Police Scientifique	Cpt N'golo O.	Salle A3	
9H-10H	Circulation Routière	Lt A. Sidibé	"	
10H-11H	M.O.	Maj T. Coulibaly	"	
11H-12H	Renseignements	Capt Moussa San.	"	
14H-15H	Morale	Maj Zanga Berthé	"	
15H-16H	M.O.	Maj T. Coulibaly	"	
16H-17H	Police Administrat.	Capt N'golo O.	"	

**CLASSE A3**

**VENDREDI, 10/02/95.**

HORAIRE	MATIERE	INSTRUCTEUR	LIEU	OBSERVATION
8H-9H				
9H-10H				
10H-11H				
11H-12H				
14H-15H				
15H-16H				
16H-17H				

**CLASSE A3**

**SAMEDI 11/02/95.**

HORAIRE	MATIERE	INSTRUCTEURS	LIEU	OBSERVATION
8H-9H	Interrogation P.A.	Cpt N'golo O	Salle A3	
9H-10H	" P.Sc.	"		
10H-11H				
11H-12H				
14H-15H				
15H-16H				
16H-17H				

SEMAINE DU LUNDI 6/2 AU SAMEDI 11/2/95.

Lundi, 6/2/95. B1

HORAIRE	MATIERE	INSTRUCTEUR	LIEU	OBSERVATION
8H-9H	FORMALITES ADMINISTRATIVES			
9H-10H				
10H-11H	P G E S	Capt A. Sanogo		
11H-12H	Maintien de l'ordre	Capt. D. T. Sissoko		
14H-15H	Maintien de l'ordre	Capt. D.T.Sissoko		
15H-16H	Police Judiciaire	Capt A. Sanogo	"	
16H-17H	Renseignements	Capt. A.Sanogo	"	
Mardi 7/2/95				
8H-9H	Police Judiciaire	Capt. A. Sanogo		
9H-10H	Droit de l'homme	Ligia Galuis		
10H-11H	Circulation et Régulation	Capt Abdullah	"	
11H-12H	Police Scientifique	Capt. N'golo		
14H-15H	Service en Brigade	Capt A.Sanogo		
15H-16H	Circulation	Capt. Abdullah		
16H-17H	Police Administrative	Capt. N'golo		
Mercredi 8/2/95				
8H-9H	Maintien de l'ordre	Capt. D.T. Sissoko		
9H-10H	Maintien de l'ordre	Capt. Sissoko		
10H-11H	Circulation	Capt. Abdullah		
11H-12H	Service en Brigade	Capt. A. Sanogo		
14H-15H	Renseignements	Capt. M. Sanogo		
15H-16H	Circulation	Capt. Abdullah		
16H-17H	Maintien de l'ordre	Capt. D.T Sissoko		

SEMAINE DU LUNDI 6/2 AU SAMEDI 11/2/95.

Jeudi, 9/2/95. B1

HORAIRE	MATIERE	INSTRUCTEUR	LIEU	OBSERVATION
8H-9H	Service en Brigade	Capt. A. Sanogo		
9H-10H	Police Scientifique	Capt N'golo	"	
10H-11H	Renseignements	Capt. M. Sanogo	"	
11H-12H	Circulation	Capt. Abdullah		
14H-15H	Police Judiciaire	Capt. A. Sanogo		
15H-16H	Maintien de l'ordre	Capt. D.T Sissoko		
16H-17H	Circulation	Capt. Abdullah	"	
Vendredi 10/2/95				
8H-9H	Mise à la disposition du Partie Rwandaise			
9H-10H	"			
10H-11H	"		"	
11H-12H	"			
14H-15H	"			
15H-16H	"			
16H-17H				
Samedi 11/2/95				
8H-9H	Interrogation Circulations et Regulation			
9H-10H	Interrogation Police Scientifique			
10H-11H				
11H-12H				
14H-15H				
15H-16H				
16H-17H				

## SEMAINE DU LUNDI 6/2 AU SAMEDI 11/2/95.

Lundi, 6/2/95. Salle B2

HORAIRE	MATIERE	INSTRUCTEUR	LIEU	OBSERVATION
8H-9H	FORMALITES ADMINISTRATIVES			
9H-10H				
10H-11H	Maintien de l'ordre	Capt. D.T.Sissoko		
11H-12H	Police Judiciaire	Capt. A. Sanogo		
14H-15H	Circulation	Capt. Abdullah		
15H-16H	Circulation	Capt. Abdullah	"	
16H-17H	Maintien de l'ordre	Capt. D.T.Sissoko	"	
<b>Mardi 7/2/95</b>				
8H-9H	Circulation Routière	Capt. Abdullah		
9H-10H	Police Judiciaire	Capt. A. Sanogo		
10H-11H	Police Scientifique	Capt N'golo	"	
11H-12H	Maintien de l'ordre	Capt. D.T.Sissoko		
14H-15H	Maintien de l'ordre	"		
15H-16H	Service en Brigade	Capt. A. Sanogo		
16H-17H	Circulation	Capt. Abdullah		
<b>Mercredi 8/2/95</b>				
8H-9H	P G E S	Capt. A.Sanogo		
9H-10H	Enseignement	Capt. M. Sanogo		
10H-11H	Maintien de l'ordre	Capt. D.T.Sissoko		
11H-12H	Circulation	Capt. Abdullah		
14H-15H	Maintien de l'ordre	Capt. D.T.Sissoko		
15H-16H	Police Judiciaire	Capt. A. Sanogo		
16H-17H	"	"		

**SEMAINE DU LUNDI 06/02 AU SAMEDI 11/02/95.**

**CLASSE B2**

**Jeudi, 09/02/95.**

HORAIRE	MATIERE	INSTRUCTEUR	LIEU	OBSERVATION
8H-9H	M.O.	Cpt D.T.Sissoko	Salle B2	
9H-10H	Service en Brigade	Cpt Alasane San.	"	
10H-11H	Circulation Routière	Cpt Abdallah	"	
11H-12H	Circulation Routière	Capt Abdallah	"	
14H-15H	P.J.	Capt A. Sanogo	"	
15H-16H	Maintien de l'Ordre	Capt D.T. Sisoko	"	
16H-17H	Circulation Routière	Capt Abdallah	"	

**CLASSE B2**

**Vendredi, le 10/02/95**

HORAIRE	MATIERE	INSTRUCTEURS	LIEU	OBSERVATION
8H-9H				
9H-10H				
10H-11H				
11H-12H				
14H-15H				
15H-16H				
16H-17H				

**CLASSE B2**

**Samedi, 11/02/95.**

HORAIRE	MATIERE	INSTRUCTEUR	LIEU	OBSERVATION
8H-9H	Interro P.A.	Capt N'golo O.	Salle B2	
9H-10H	Interro Police Sc.	"	"	
10H-11H			"	
11H-12H				
14H-15H				
15H-16H				
16H-17H				



## SEMAINE DU LUNDI 6/2 AU SAMEDI 11/2/95.

Lundi, 6/2/95. B3

HORAIRE	MATIERE	INSTRUCTEUR	LIEU	OBSERVATION
8H-9H	FORMALITES ADMINISTRATIVES			
9H-10H				
10H-11H	Police Administrative	Capt. N'golo		
11H-12H	Circulation	Capt. Abdullah		
14H-15H	Histoire Géog			
15H-16H	Maintien de l'ordre	Capt D.T.Sissoko	"	
16H-17H	Police Judiciaire	Capt. A. Sanogo	"	
Mardi 7/2/95				
8H-9H	Renseignements	Capt M.Sanogo		
9H-10H	Circulation	Capt. Abdullah		
10H-11H	Maintien de l'ordre	Capt. D.T.Sissoko	"	
11H-12H	Service en Brigade	Capt. A. Sanogo		
14H-15H	Renseignements	Capt. M. Sanogo		
15H-16H	Maintien de l'ordre	Capt. D.T.Sissoko		
16H-17H	Police Judiciaire	Capt. A. Sanogo		
Mercredi 8/2/95				
8H-9H	Police Administrative	Capt. N'golo		
9H-10H	Circulation	Capt. Abdullah		
10H-11H	Police Judiciaire	Capt. A.Sanogo		
11H-12H	Maintien de l'ordre	Capt. D.T.Sissoko		
14H-15H	Service en Brigade	Capt. A. Sanogo		
15H-16H	Maintien de l'ordre	Capt. D.T.Sissoko		
16H-17H	Renseignement	Capt. M. Sanogo		

**SEMAINE DU LUNDI 6/2 AU SAMEDI 11/2/95.**

**Jeudi, 9/2/95.**

**B3**

HORAIRE	MATIERE	INSTRUCTEUR	LIEU	OBSERVATION
8H-9H	Circulation	Capt. Abdullah		
9H-10H	Maintien de l'ordre	Capt D.T.Sissoko	"	
10H-11H	Police Scientifique	Capt. N'golo	"	
11H-12H	Police Administrative	Capt. N'golo		
14H-15H	Renseignements	Capt. M. Sanogo		
15H-16H	Police Judiciaire	Capt. A. Sanogo		
16H-17H	Maintien de l'ordre	Capt. D.T.Sissoko	"	
<b>Vendredi 10/2/95</b>				
8H-9H	Mise à la disposition Partie Rwandaise			
9H-10H				
10H-11H			"	
11H-12H				
14H-15H				
15H-16H				
16H-17H				
<b>Samedi 11/2/95</b>				
8H-9H	Mise à la disposition Partie Rwandaise			
9H-10H				
10H-11H				
11H-12H				
14H-15H				
15H-16H				
16H-17H				

ECOLE DE LA GENDARMERIE  
NATIONALE

EMPLOI DU TEMPS

CLASSE : B2

Semaine du Lundi 09/01 au Samedi, 14/01/95.  
Lundi, le 09/01/95.

HORAIRE	MATIERE	INSTRUCTEUR	LIEU	OBSERVATIONS
De 8H à 9H	Renseignement	Capt. Moussa Sanogo	Salle B2	
De 9H à 10H	Police Scientifique	Capt. Mamadou camara	Salle B2	
De 10H à 11H	Service en Brigade	Capt. Allassane Sanogo	Salle B2	
De 11h à 12H	Maintien de l'Ordre	Capt. Djely Toumany Cissoko	Salle B2	
De 14h à 15H	Droit Pénal Général		Salle B2	
De 15H à 16H	"		Salle B2	
De 16 à 17H			Salle B2	

**ECOLE DE LA GENDARMERIE  
NATIONALE**

**EMPLOI DU TEMPS**

**CLASSE B2**

**SEMAINE DU LUNDI 09/01 AU SAMEDI 14/01/95.  
Mardi 10/01/95.**

	MATIERES	INSTRUCTEURS	LIEU	OBSERVATIONS
De 8H à 9H	Police Scientifique	Capt. Mamadou Camara	Salle de class	
De 9H à 10H	Circulation Routière et Régulation	Capt. Abdallah		
De 10H à 11H	Maintien de l'Ordre	Capt. Djely T. Sissoko		
De 11H à 12H	Service en B.T.	Capt. Allassane Sanogo	"	
De 14H à 15H	Droit Pénal Général		Salle de Classe	
De 15H à 16H			"	
De 16H à 17H			"	

**ECOLE DE LA GENDARMERIE  
NATIONALE**

**EMPLOI DU TEMPS**

**CLASSE B2**

**SEMAINE DU LUNDI 09/01 AU SAMEDI 14/01/95.  
Mercredi, le 11/01/95.**

HORAIRE	MATIERE	INSTRUCTEURS	LIEU	OBSERVATIONS
8H-9H	Police Administrative	Capt. Mamadou Camara		
9h-10h	Renseignement	Capt. Amadou S.Touré		
10h-11h				
11h-12h	Circulation et Régulation Routière	Capt. Abdallah		
14h-15h	Droit Pénal Spécial			
15h-16h	"			
16h-17h				

**ECOLE DE LA GENDARMERIE  
NATIONALE**

**Classe B2**

**Semaine du Lundi 09/01 au Samedi 14/01/95.  
Jeudi, le 12/01/95.**

HORAIRE	MATIERE	INSTRUCTEUR	LIEU	OBSERVATEURS
8H-9H	Connaissance de la gendarmerie	Maj. L. Diakité	Salle	
9h-10h	Maintien de l'ordre	Capt. D.I. Sissoko	"	
10h-11h	Circulation Routière et Régulation	Capt. Abdallah	"	
11h-12h	Procédure Pénale	Capt. Allassane Sanogo	"	
14h-15h	Procédure Pénale		"	
15h-16h	"		"	
16h-17h	Droit Pénal Spécial		"	

**ECOLE DE LA GENDARMERIE  
NATIONALE**

**Classe B2**

**Semaine du Lundi 09/01 au Samedi 14/01/95.  
Vendredi, le 13/01/95.**

HORAIRE	MATIERE	INSTRUCTEUR	LIEU	OBSERVATIONS
	Formation militaire		Terrain de sport	
	"			
	"			
14h-15h	Droit Pénal Spécial		Salle	
15h-16h	"		"	
16h-17h	Services Economiques		"	

ECOLE DE LA GENDARMERIE  
NATIONALE

CLASSE B2

Semaine du Lundi 09/01 au Samedi 14/01/95.  
Samedi, le 14/01/95.

HORAIRE	MATIERE	INSTRUCTEURS	LIEU	OBSERVATIONS
8h-9h	Formation Militaire		Terrain de sports	
9h-10h	"		"	
10h-11h	"		"	
11h-12h	"		"	



**SEMAINE DU LUNDI 30/01 AU SAMEDI 04/02/95.**

**CLASSE A1  
LUNDI, 30/01/95.**

HORAIRE	MATIERE	INSTRUCTEUR	LIEU	OBSERVATION
8H-9H	Maintien de l'Ordre	Maj. Tiemoko Coulibaly	Salle A1	
9H-10H	Renseingement	Cpt. Moussa Sanogo	"	
10H-11H	Renseignement	"	"	
11H-12H	Maintien de l'Ordre	Maj. T.Coulibaly	"	
14H-15H	Droit Pénal Spécial		"	
15H-16H	Procédure Pénale	"	"	
16H-17H	Droit Pénal Général			

**CLASSE A1  
MARDI 31/01/95.**

HORAIRE	MATIERE	INSTRUCTEURS	LIEU	OBSERVATION
8H-9H	Droits de l'homme	Ligia Galuis	Salle A1	
9H-10H	Police Judiciaire	Maj. Zanga Berthé		
10H-11H	Circulation et Régulation Routière	Lt. A Sidibé	"	
11H-12H	"	"	"	
14H-15H	Procédure Pénale		"	
15H-16H	Droit Pénal Spécial		"	
16H-17H	Droit Pénal Général			

**CLASSE A1  
MERCREDI, 01/02/95.**

HORAIRE	MATIERE	INSTRUCTEUR	LIEU	OBSERVATION
8H-9H	Maintien de l'Ordre	Cdt. Coulibaly	Salle A1	
9H-10H	"	"	"	
10H-11H	PGES	Maj. Z. Berthé	"	
11H-12H	Police Admin.	Capt. N'golo O.	"	
14H-15H	Droit Pénal Général			
15H-16H	"			
16H-17H	Droit Pénal Spécial			

SEMAINE DU LUNDI 30/01 AU SAMEDI 04/02/95.

CLASSE A1

JEUDI 02/02/95.

HORAIRE	MATIERE	INSTRUCTEURS	LIEU	OBSERVATION
8H-9H	Service en Brigade	Maj. Z. Berthé	Salle a1	
9H-10H	Service en Brigade	Maj. Z. Berthé		
10H-11H	Police Scientifique	Capt. N'golo O.	"	
11H-12H	Police Judiciaire	Maj. Z. Berthé	"	
14H-15H	Droit Pénal Spécial			
15H-16H	Procédure Pénale		"	
16H-17H	"		"	

CLASSE A1

VENDREDI, 20/01/95.

HORAIRE	MATIERE	INSTRUCTEUR	LIEU	OBSERVATION
8H-9H	Formation Militaire		Terrain de Sports	
9H-10H	"		"	
10H-11H	"		"	
11H-12H	"		"	
14H-15H	Hist.et Géo du Rwanda		Salle A1	
15H-16H	Droits Pénal Spécial		"	
16H-17H	Services Economiques		"	

CLASSE A1

SAMEDI 21/01/95.

HORAIRE	MATIERE	INSTRUCTEURS	LIEU	OBSERVATION
8H-9H	Interro Pol. Jud.	Maj Zanga Berthé	Salle A1	
9H-10H	Service en Brigade	"		
10H-11H				
11H-12H				
14H-15H				
15H-16H				
16H-17H				

SEMAINE DU LUNDI 30/01 AU SAMEDI 04/02/95.

CLASSE A2

LUNDI, 30/01/95.

HORAIRE	MATIERE	INSTRUCTEUR	LIEU	OBSERVATION
-9H	P.J.	Maj. Z. Berthé	Salle A2	
-10H	Service en Brigade	"	"	
-11H	Circulation Routière	Cpt Al. Sidibé	"	
-12H	P.G.E.S.	Maj Z. Berthé	"	
H-15H	Droit de Proc.Pénale		"	
H-16H	Sec. et Prot. Civ.			
H-17H	Histoire + Géo			

CLASSE A2

MARDI 31/01/95.

HORAIRE	MATIERE	INSTRUCTEURS	LIEU	OBSERVATION
-9H	Police scientifique	Cpt N'golo O.	Salle A2	
-10H	P.A.	"	"	
0H-11H	M.O.	Maj Coulibaly	"	
1H-12H	"	"	"	
4H-15H	Droits de l'Homme	Ligia Galuis	Salle A2	
5H-16H	Droit Pénal Général		"	
6H-17H	"		"	

CLASSE A2

MERCREDI, 01/02/95.

HORAIRE	MATIERE	INSTRUCTEUR	LIEU	OBSERVATION
3H-9H	Circulation Routière	Lt A. Sidibé	Salle A2	
9H-10H	"	"	"	
10H-11H	P.J.	Maj Z. Berthé	"	
11H-12H	Service en brigade	"	"	
14H-15H	Droit Pénal Général		"	
15H-16H	"		"	
16H-17H	Procédure Pénale		"	

SEMAINE DU LUNDI 30/01 AU SAMEDI 04/02/95.

CLASSE A2

JEUDI 02/02/95.

HORAIRE	MATIERE	INSTRUCTEURS	LIEU	OBSERVATION
8H-9H	Renseignement	Cpt Mousa Sanogo	Salle A2	
9H-10H	"	"	"	
10H-11H	Police Administr.	Cpt N'golo O.	"	
11H-12H	Morale et Inst. Civ.		"	
14H-15H	Droit Pénal spécial			
15H-16H	"			
16H-17H	Procédure Pénale			

CLASSE A2

VENDREDI, 03/02/95.

HORAIRE	MATIERE	INSTRUCTEUR	LIEU	OBSERVATION
8H-9H	Formation militaire		Terrain de sports	
9H-10H	"		"	
10H-11H	"		"	
11H-12H	"		"	
14H-15H	Droit Pénal Spécial		"	
15H-16H	"		"	
16H-17H	Procédure Pénale		"	

CLASSE A2

SAMEDI 04/02/95.

HORAIRE	MATIERE	INSTRUCTEURS	LIEU	OBSERVATION
8H-9H	Interro écrite P.J.	Maj Zanga Berthé	Salle A2	
9H-10H	Interro écrite Sce en Brigade	"	"	
10H-11H				
11H-12H				
14H-15H				
15H-16H				
16H-17H				

SEMAINE DU LUNDI 30/01 AU SAMEDI 04/02/95.

CLASSE A3

LUNDI, 30/01/95.

HORAIRE	MATIERE	INSTRUCTEUR	LIEU	OBSERVATION
8H-9H	Renseignement	Cpt Moussa San.	Salle A3	
9H-10H	Police Administr.	Capt. N'golo O.	"	
10H-11H	Service en Brigade	Maj Zanga Berthé	"	
11H-12H	Service en Brigade	Maj. Z. Berthé	"	
14H-15H	Droit Pénal Spécial		"	
15H-16H	Services Economiques		"	
16H-17H	Procédure Pénale			

CLASSE A3

MARDI 31/01/95.

HORAIRE	MATIERE	INSTRUCTEURS	LIEU	OBSERVATION
8H-9H	M.O.	Maj T. Coulibaly	Salle A3	
9H-10H	P.G.E.S.	Maj. Z. Berthé	"	
10H-11H	Droits de l'Homme	Ligia Galuis	"	
11H-12H	Circulation Routière	Lt. A. Sidibé.	"	
14H-15H	Droit Pénal Général		"	
15H-16H	Droit Pénal Spécial			
16H-17H	Protection Civile			

CLASSE A3

MERCREDI, 01/02/95.

HORAIRE	MATIERE	INSTRUCTEUR	LIEU	OBSERVATION
8H-9H	Maintien de l'Ordre	Maj T. Coulibaly	Salle A3	
9H-10H	Circulation Routière	Lt. A. Sidibé	"	
10H-11H	P.A.	Cpt N'golo O.	"	
11H-12H	"	"	"	
14H-15H	Droit Pénal Spécial			
15H-16H	"			
16H-17H	Droit Pénal Général			

SEMAINE DU LUNDI 30/01 AU SAMEDI 04/02/95.

CLASSE A3

JEUDI 02/01/95.

HORAIRE	MATIERE	INSTRUCTEURS	LIEU	OBSERVATION
8H-9H	Circulation Routière	Lt. A Sidibé	Salle A3	
9H-10H	Police Scientifique	Cpt N'golo O.	"	
10H-11H	R.G.	Cpt Moussa San.	"	
11H-12H	Servic en Brigade	Maj. Z. Berthé	"	
14H-15H	Droit Pénal Général	"	"	
15H-16H	"	"	"	
16H-17H	Histoire et Géo	"		

CLASSE A3

VENDREDI, 03/02/95.

HORAIRE	MATIERE	INSTRUCTEUR	LIEU	OBSERVATION
8H-9H	Formation Militaire		Terrain de sports	
9H-10H	"		"	
10H-11H	"		"	
11H-12H	"		"	
14H-15H	Procédure Pénale		"	
15H-16H	"		"	
16H-17H	Services Economiques		"	

CLASSE A3

SAMEDI 04/02/95.

HORAIRE	MATIERE	INSTRUCTEURS	LIEU	OBSERVATION
8H-9H	Interro écrite P.J.	Maj. Z. Berthé	"	
9H-10H	Interro Sce en Brigade	"	"	
10H-11H				
11H-12H				
14H-15H				
15H-16H				
16H-17H				

SEMAINE DU LUNDI 30/01 AU SAMEDI 04/02/95.

CLASSE B1

LUNDI, 30/01/95.

HORAIRE	MATIERE	INSTRUCTEUR	LIEU	OBSERVATION
8H-9H	Service en Brigade	Cpt Alasane San.	Salle B1	
9H-10H	M.O	Cpt D.T.Sissoko	"	
10H-11H	P.G.E.S.	Cpt Alasane San.	"	
11H-12H	R.G.	Cpt Moussa San.	"	
14H-15H	Procédure Pénale			
15H-16H	D.P.G.			
16H-17H	D.P.S.			

CLASSE B1

MARDI 31/01/95.

HORAIRE	MATIERE	INSTRUCTEURS	LIEU	OBSERVATION
8H-9H	Police Judiciaire	Cpt Allasane San	Salle B1	
9H-10H	Droits de l'Homme	Ligia Galuis	"	
10H-11H	Circ. et Rég Rout.	Cpt Abdallah O.	"	
11H-12H	P.J.	Cpt N'golo O.	"	
14H-15H	Procédure Pénale		"	
15H-16H	Droit Pénal Spécial			
16H-17H				

CLASSE B1

MERCREDI, 18/01/95.

HORAIRE	MATIERE	INSTRUCTEUR	LIEU	OBSERVATION
8H-9H	M.O.	Cpt D.T. Sissoko	Salle B1	
9H-10H	"	"	"	
10H-11H	Circ.& Rég. Routière	Cpt Abdallah O.		
11H-12H	M.O.	Cpt D.T. Sissoko	"	
14H-15H	Droits		"	
15H-16H	D.P.S.		"	
16H-17H	"		"	

SEMAINE DU LUNDI 30/01 AU SAMEDI 04/02/95

CLASSE B1

JEUDI, 02/02/95.

HORAIRE	MATIERE	INSTRUCTEURS	LIEU	OBSERVATION
8H-9H	Police Scientifique	Cpt N'golo O.	Salle B1	
9H-10H	Service en Brigade	Cpt Alassane San	"	
10H-11H	Police Admin.	Capt. N'golo O.	"	
11H-12H	R.G.	Cpt Moussa San.	"	
14H-15H				
15H-16H				
16H-17H				

CLASSE B1

VENDREDI, 03/02/95.

HORAIRE	MATIERE	INSTRUCTEUR	LIEU	OBSERVATION
8H-9H	Formation Militaire		Terrain de Sports	
9H-10H	"			
10H-11H	"			
11H-12H	"			
14H-15H	Droit Pénal Général			
15H-16H	Droit Pénal Spécial			
16H-17H	"			

CLASSE B1

SAMEDI, 04/02/95.

HORAIRE	MATIERE	INSTRUCTEURS	LIEU	OBSERVATION
8H-9H	Interro écrite M.O.	Cpt D.T. Sissoko	Salle B1	
9H-10H				
10H-11H				
11H-12H				
14H-15H				
15H-16H				
16H-17H				



SEMAINE DU LUNDI 30/01 AU SAMEDI 04/02/95.

CLASSE B2

LUNDI, 30/01/95.

HORAIRE	MATIERE	INSTRUCTEUR	LIEU	OBSERVATION
8H-9H	M.O.	Cpt D.T. Sissoko	Salle B2	
9H-10H	Police Judiciaire	Cpt Allasane San	"	
10H-11H	Service en Brigade	"	"	
11H-12H	R.G.	Cpt Moussa San.		
14H-15H	Droit Pénal Général		"	
15H-16H	"		"	
16H-17H	Hist & Géo du Rwanda		"	

CLASSE B2

MARDI 31/01/95.

HORAIRE	MATIERE	INSTRUCTEURS	LIEU	OBSERVATION
8H-9H	Circulation Routière	Cpt Abdallah O.	Salle B2	
9H-10H	Police Judiciaire	Cpt Alassane San	"	
10H-11H	Police Scientifique	Cpt N'golo O.	"	
11H-12H	P.J.	Cpt Allasane San	"	
14H-15H	Droit Pénal Général			
15H-16H	Droits de l'Homme			
16H-17H	Droit Pénal Spécial	"	"	

CLASSE B2

MERCREDI, 01/02/95.

HORAIRE	MATIERE	INSTRUCTEUR	LIEU	OBSERVATION
8H-9H	P.G.E.S.	Cpt Alasane San	Salle B2	
9H-10H	R.G.	Cpt Moussa San.	"	
10H-11H	Circulation Routière	Capt. Aballah O.	"	
11H-12H	M.O.	Cpt D.T. Sissoko	"	
14H-15H	Procédure Pénale			
15H-16H	Droit Pénal Général			
16H-17H	Protection civile			

SEMAINE DU LUNDI 30/01 AU SAMEDI 04/00295.

CLASSE B2

JEUDI 02/02/95.

HORAIRE	MATIERE	INSTRUCTEURS	LIEU	OBSERVATION
8H-9H	P.G.E.S.	Cpt Alasane San	Salle B2	
9H-10H	M.O.	Cpt D.T. Sissoko	"	
10H-11H	Circulation routière	Cpt Aballah O.	"	
11H-12H	P.J.	Cpt Alasane San.	"	
14H-15H			"	
15H-16H			"	
16H-17H			"	

CLASSE B2

VENDREDI, 03/02/95.

HORAIRE	MATIERE	INSTRUCTEUR	LIEU	OBSERVATION
8H-9H	Formation Militaire		Terrain de Sports	
9H-10H	"		"	
10H-11H	"		"	
11H-12H	"		"	
14H-15H			"	
15H-16H			"	
16H-17H			"	

CLASSE B2

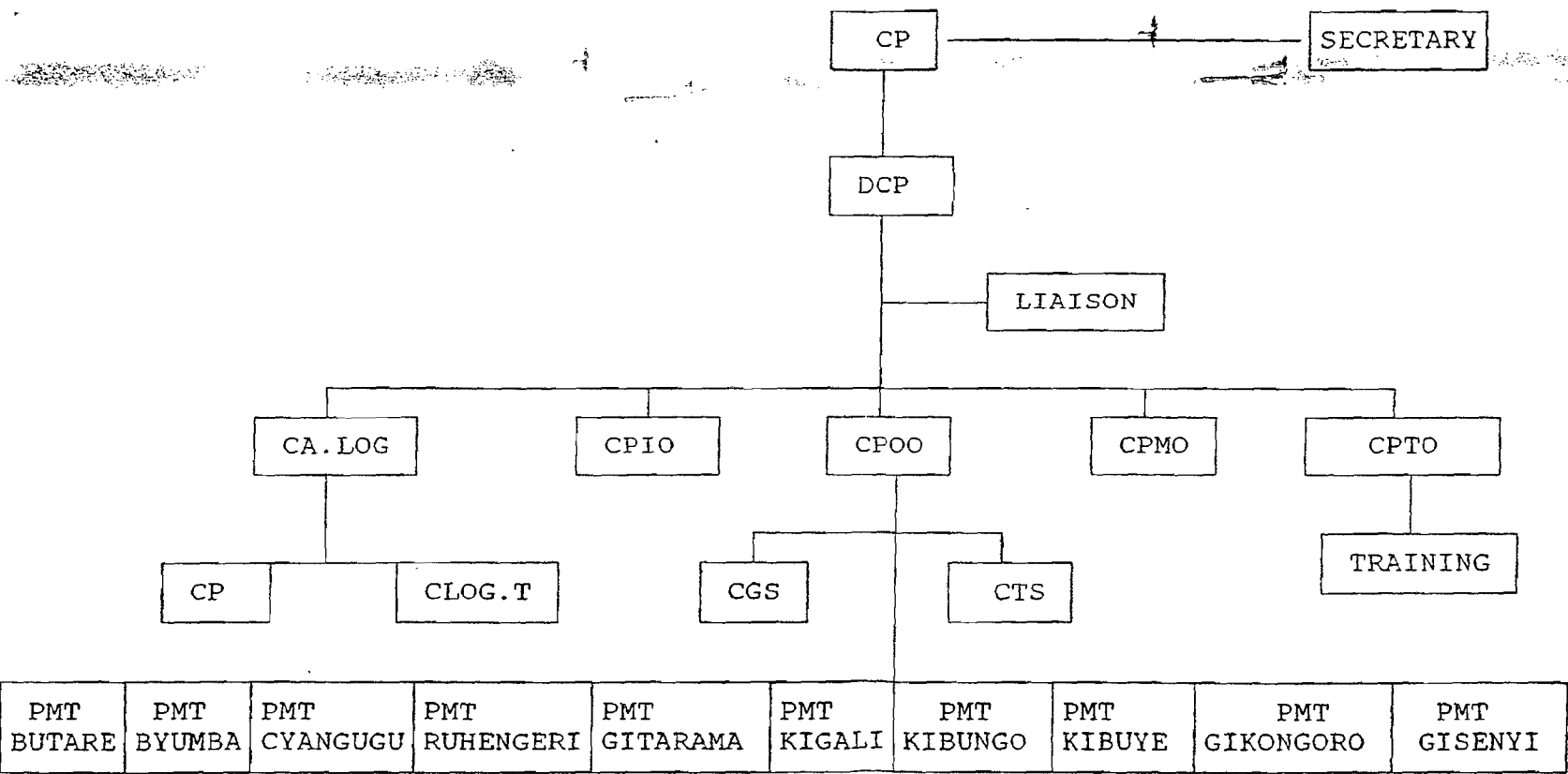
SAMEDI 04/02/95.

HORAIRE	MATIERE	INSTRUCTEURS	LIEU	OBSERVATION
8H-9H	Interrogation M.O.	Cpt D.T. Sissoko	Salle B2	
9H-10H				
10H-11H				
11H-12H				
14H-15H				
15H-16H				
16H-17H				

LEGEND

CPC	-	CHIEF POLICE COMMISSIONER
DCPC	-	DEPUTY CHIEF POLICE COMMISSIONER
CPOO	-	CHIEF POLICE OPERATIONS OFFICER
CPIO	-	CHIEF POLICE INVESTIGATION OFFICER
CPMO	-	CHIEF POLICE MONITORING OFFICER
CALOG	-	CHIEF ADMINISTRATION AND LOGISTICS
CPTO	-	CHIEF POLICE TRAINING OFFICER
CTS	-	CHIEF TRANSMISSION SECTION
CGSS	-	CHIEF GENERAL SECRETARY SECTION.
CMS	-	CHIEF MONITORING SECTION.
CIS	-	CHIEF INVESTIGATION SECTION
CP	-	CHIEF PERSONNEL.
C.LOG.TS	-	CHIEF LOGISTIC AND TRANSPORT SECTION
L.O	-	LIAISON OFFICER
CIVPOL	-	CIVILIAN POLICE
PMT	-	POLICE MONITORING TEAMS
CIVPOL	-	CIVILIAN POLICE

CIVPOL ADMINISTRATIVE FRAMEWORK



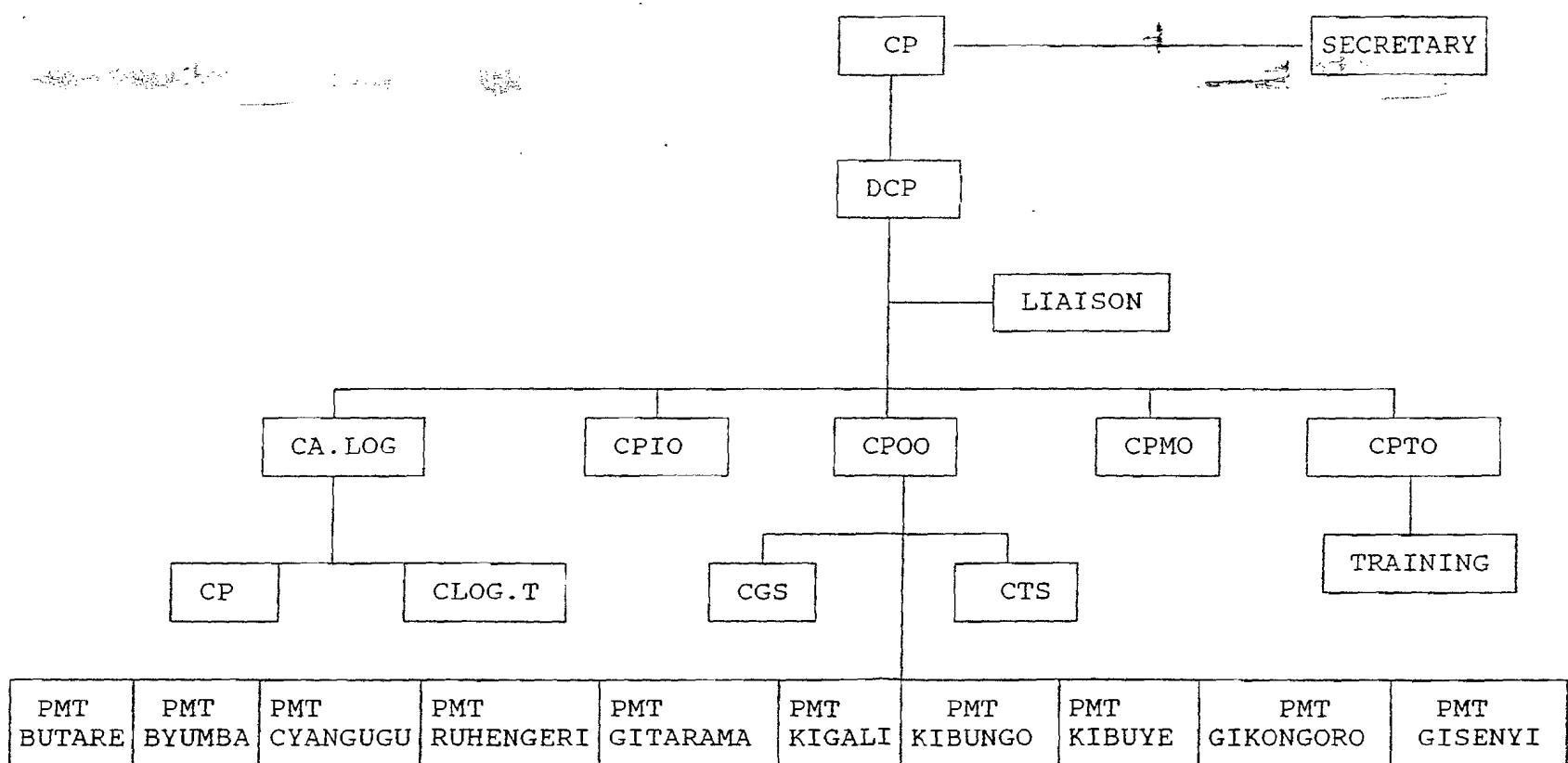
CPTO

F.V.

A.

*Freddie C. C. C.*  
*A. A. A.*

CIVPOL ADMINISTRATIVE FRAMEWORK



LEGEND

CPC	-	CHIEF POLICE COMMISSIONER
DCPC	-	DEPUTY CHIEF POLICE COMMISSIONER
CPOO	-	CHIEF POLICE OPERATIONS OFFICER
CPIO	-	CHIEF POLICE INVESTIGATION OFFICER
CPMO	-	CHIEF POLICE MONITORING OFFICER
CALOG	-	CHIEF ADMINISTRATION AND LOGISTICS
CPTO	-	CHIEF POLICE TRAINING OFFICER
CTS	-	CHIEF TRANSMISSION SECTION
CGSS	-	CHIEF GENERAL SECRETARY SECTION.
CMS	-	CHIEF MONITORING SECTION.
CIS	-	CHIEF INVESTIGATION SECTION
CP	-	CHIEF PERSONNEL.
C.LOG.TS	-	CHIEF LOGISTIC AND TRANSPORT SECTION
L.O	-	LIAISON OFFICER
CIVPOL	-	CIVILIAN POLICE
PMT	-	POLICE MONITORING TEAMS
CIVPOL	-	CIVILIAN POLICE

225  
69  
2404

**CLASSE A1****SEMAINE DU LUNDI 23/01 AU SAMEDI 28/01/95.****LUNDI, 23/01/95.**

HORAIRE	MATIERE	INSTRUCTEUR	LIEU	OBSERVATION
8H-9H	Maintien de l'Ordre	Maj. Tiemoko Coulibaly	Salle A1	
9H-10H	Renseingement	Cpt. Moussa Sanogo	"	
10H-11H	Renseignement	"	"	
11H-12H	Maintien de l'Ordre	Maj. T.Coulibaly	"	
14H-15H	Service en Brigade	Maj. Zanga Berthé	"	
15H-16H	"	"	"	
16H-17H	Droit Pénal Spécial			

**CLASSE A1****MARDI 24/01/95.**

HORAIRE	MATIERE	INSTRUCTEURS	LIEU	OBSERVATION
8H-9H	Droits de l'homme	Ligia Galuis	Salle A1	
9H-10H	Police Judiciaire	Maj. Zanga Berthé		
10H-11H	Circulation et Régulation Routière	Lt. A Sidibé	"	
11H-12H	"	"	"	
14H-15H			"	
15H-16H			"	
16H-17H	Droit Pénal Général			



ECOLE DE LA GENDARMERIE  
NATIONALE

EMPLOI DU TEMPS

CLASSE A1

SEMAINE DU LUNDI 23/01 AU SAMEDI 28/01/95.  
MERCREDI, 25/01/95.

HORAIRE	MATIERE	INSTRUCTEUR	LIEU	OBSERVATION
8H-9H	Maintien de l'Ordre	Capt. Daher	Salle A1	
9H-10H	"	"	"	
10H-11H	Connaissance de la Gendarmerie	Maj. Lancéni Diakité	"	
11H-12H	Police Administrative	Capt. N'golo Ouattara	"	
14H-15H	Droit Pénal Général			
15H-16H	"			
16H-17H	Droit Pénal Spécial			

CLASSE A1

JEUDI 26/01/95.

HORAIRE	MATIERE	INSTRUCTEURS	LIEU	OBSERVATION
8H-9H	Morale et Instruction civique	Maj. Lancéni Diakité	Salle a1	
9H-10H	Service en Brigade	Maj. Zanga Berthé		
10H-11H	Police Scientifique	Capt. N'golo Ouattara	"	
11H-12H	Police Judiciaire	Maj. Zanga Berthé	"	
14H-15H	Droit Pénal Spécial			
15H-16H	Procédure Pénale		"	
16H-17H	"		"	

ECOLE DE LA GENDARMERIE  
NATIONALE

EMPLOI DU TEMPS

CLASSE A1

SEMAINE DU LUNDI 23/01 AU SAMEDI 28/01/95.  
VENDREDI, 27/01/95.

HORAIRE	MATIERE	INSTRUCTEUR	LIEU	OBSERVATION
8H-9H	Formation Militaire		Terrain de Sports	
9H-10H	"		"	
10H-11H	"		"	
11H-12H	"		"	
14H-15H	Histoire et Géographie du Rwanda		Salle A1	
15H-16H	Droits Pénal Spécial		"	
16H-17H	Services Economiques		"	

CLASSE A1  
SAMEDI 26/01/95.

HORAIRE	MATIERE	INSTRUCTEURS	LIEU	OBSERVATION
8H-9H	Formation Militaire		Terrains de sports	
9H-10H	"		"	
10H-11H	"		"	
11H-12H	"		"	
14H-15H				
15H-16H				
16H-17H				

**ECOLE DE LA GENDARMERIE  
NATIONALE**

**EMPLOI DU TEMPS**

**CLASSE A2**

**SEMAINE DU LUNDI 23/01 AU SAMEDI 28/01/95.  
LUNDI, 23/01/95.**

HORAIRE	MATIERE	INSTRUCTEUR	LIEU	OBSERVATION
8H-9H	Police Judicaire	Maj. Zanga Berthé	Salle A2	
9H-10H	Service en B.T.	"		
10H-11H	Circulation et Régulation Routière	Lt. Almahmoud Sidibé	"	
11H-12H	Connaissance de la Gendarmerie	Maj. Lancéni Diakité	"	
14H-15H	Procédure Pénale			
15H-16H	Secourisme et Protection Civile			
16H-17H	Histoire et Géographie du Rwanda			

**CLASSE A2  
MARDI 24/01/95.**

HORAIRE	MATIERE	INSTRUCTEURS	LIEU	OBSERVATION
8H-9H	Police Scientifique	Capt. N'golo Ouattara	Salle A2	
9H-10H	Police Administrative	"	"	
10H-11H	Maintien de l'Ordre	Maj. T. Coulibaly	"	
11H-12H	"	"	"	
14H-15H	Droits de l'homme	Ligia Galuis	"	
15H-16H	Droit Pénal Général			
16H-17H	Droit Pénal Général			

ECOLE DE LA GENDARMERIE  
NATIONALE

EMPLOI DU TEMPS

CLASSE A2

SEMAINE DU LUNDI 23/01 AU SAMEDI 28/01/95.  
MERCREDI, 25/01/95.

HORAIRE	MATIERE	INSTRUCTEUR	LIEU	OBSERVATION
8H-9H	Circulation et Régulation Routière	Lt. Almahmoud Sidibé	Salle A2	
9H-10H	"	"	"	
10H-11H	Police Judiciaire	Maj. Zanga Berthé		
11H-12H	Service en Brigade	Maj. Zanga Berthé	"	
14H-15H	Droit Pénal Général		"	
15H-16H	"		"	
16H-17H	Procédure Pénale		"	

CLASSE A2  
JEUDI, 26/01/95.

HORAIRE	MATIERE	INSTRUCTEURS	LIEU	OBSERVATION
8H-9H	Renseignement	Capt. Moussa Sanogo	Salle A2	
9H-10H	"	"	"	
10H-11H	Police Administrative	Capt. N'golo Ouattara	"	
11H-12H	Morale et Instruction Civique	Maj. Lancéni Diakité	"	
14H-15H	Droit Pénal Spécial			
15H-16H	"			
16H-17H	Procédure Pénale			

ECOLE DE LA GENDARMERIE  
NATIONALE

EMPLOI DU TEMPS

CLASSE A2

SEMAINE DU LUNDI 23/01 AU SAMEDI 28/01/95.  
VENDREDI, 27/01/95.

HORAIRE	MATIERE	INSTRUCTEUR	LIEU	OBSERVATION
8H-9H	Formation Militaire		Terrain de Sports	
9H-10H	"			
10H-11H	"			
11H-12H	"			
14H-15H	Droit Pénal Spécial			
15H-16H	"			
16H-17H	Droit de Procédure Pénale			

CLASSE A2  
SAMEDI, 28/01/95

HORAIRE	MATIERE	INSTRUCTEURS	LIEU	OBSERVATION
8H-9H	Formation Militaire		Terrain de Sports	
9H-10H	"		"	
10H-11H	"		"	
11H-12H	"		"	
14H-15H				
15H-16H				
16H-17H				

ECOLE DE LA GENDARMERIE  
NATIONALE

EMPLOI DU TEMPS

CLASSE A3

SEMAINE DU LUNDI 23/01 AU SAMEDI 28/01/95.  
LUNDI, 23/01/95.

HORAIRE	MATIERE	INSTRUCTEUR	LIEU	OBSERVATION
8H-9H	Renseignement	Capt. Moussa Sanogo	Salle A3	
9H-10H	Police Administrative	Capt. N'golo Ouattara	"	
10H-11H	Morale et Instruction Civique	Maj. Lancéni Diakité	"	
11H-12H	Service en Brigade	Maj. Zanga Berthé		
14H-15H	Droit Pénal Spécial		"	
15H-16H	Services Economiques		"	
16H-17H	Procédure Pénale		"	

CLASSE A3  
MARDI 24/01/95.

HORAIRE	MATIERE	INSTRUCTEURS	LIEU	OBSERVATION
8H-9H	Maintien de l'Ordre	Maj. Tiemoko Coulibaly	Salle A3	
9H-10H	Connaissance de la Gendarmerie	Maj. Lancéni Diakité	"	
10H-11H	Droits de l'Homme	Ligia Galuis	"	
11H-12H	Circulation et Régulation Routière	Lt. Almahmoud Sidibé	"	
14H-15H	Droit Pénal Général			
15H-16H	Droit Pénal Spécial			
16H-17H	Protection civ.et Secourisme	"	"	

ECOLE DE LA GENDARMERIE  
NATIONALE

EMPLOI DU TEMPS

CLASSE A3

SEMAINE DU LUNDI 23/01 AU SAMEDI 28/01/95.  
MERCREDI, 25/01/95.

HORAIRE	MATIERE	INSTRUCTEUR	LIEU	OBSERVATION
8H-9H	Maintien de l'ordre	Maj. T. Coulibaly	Salle A3	
9H-10H	Circulation et Régulation Routière	Lt. Almahmoud Sidibé	"	
10H-11H	Police Administrative	Capt. N'golo Ouattara	"	
11H-12H	"	"	"	
14H-15H	Droit Pénal Spécial			
15H-16H	"			
16H-17H	Droit Pénal Général			

CLASSE A3  
JEUDI 26/01/95.

HORAIRE	MATIERE	INSTRUCTEURS	LIEU	OBSERVATION
8H-9H	Circulation et Régulation Routière	Lt. Almahmoud sidibé	Salle A3	
9H-10H	Police scientifique	Capt. N'golo Ouattara	"	
10H-11H	Renseignement	Capt. Moussa Sanogo	"	
11H-12H	Service en Brigade	Maj. Zanga Berthé		
14H-15H	Droit Pénal Général		"	
15H-16H	"		"	
16H-17H	Histoire et Géographie du Rwanda			

ECOLE DE LA GENDARMERIE  
NATIONALE

EMPLOI DU TEMPS

CLASSE A3

SEMAINE DU LUNDI 23/01 AU SAMEDI 28/01/95.  
VENDREDI, 27/01/95.

HORAIRE	MATIERE	INSTRUCTEUR	LIEU	OBSERVATION
8H-9H	Formation Militaire		Terrain de Sports	
9H-10H	"		"	
10H-11H	"		"	
11H-12H	"		"	
14H-15H	Droit de Procédure Pénale		"	
15H-16H	"		"	
16H-17H	Services Economiques		"	

CLASSE A3  
SAMEDI 28/01/95.

HORAIRE	MATIERE	INSTRUCTEURS	LIEU	OBSERVATION
8H-9H	Formation Militaire		Terrain de Sports	
9H-10H	"		"	
10H-11H	"		"	
11H-12H	"		"	
14H-15H				
15H-16H				
16H-17H				



ECOLE DE LA GENDARMERIE  
NATIONALE

EMPLOI DU TEMPS

CLASSE B1  
SEMAINE DU LUNDI 23/01 AU SAMEDI 28/01/95.  
LUNDI, 23/01/95.

HORAIRE	MATIERE	INSTRUCTEUR	LIEU	OBSERVATION
8H-9H	Service en Brigade	Capt. Allassane Sanogo	Salle B1	
9H-10H	Maintien de l'ordre	Cat. Djely T. Sissoko	"	
10H-11H	Connaissance de la Gendarmerie	Maj. Lancéni Diakité	"	
11H-12H	Renseignement	Capt. Mamadou Samba Touré	"	
14H-15H	Droit de Procédure Pénale		"	
15H-16H				
16H-17H				

CLASSE B1  
MARDI 24/01/95.

HORAIRE	MATIERE	INSTRUCTEURS	LIEU	OBSERVATION
8H-9H	Service en Brigade	Capt. Allassane Sanogo	Salle B1	
9H-10H	Droits de l'Homme	Ligia Galuis	"	
10H-11H	Circulation et Régulatio Routière	Capt. Abdallah Osman	"	
11H-12H	Police Administrative	Capt. Mamadou Camara	"	
14H-15H	Droit de Procédure Pénale		Salle B1	
15H-16H	Droit Pénal Spécial		"	
16H-17H	"		"	

ECOLE DE LA GENDARMERIE  
NATIONALE

EMPLOI DU TEMPS

CLASSE B1

SEMAINE DU LUNDI 23/01 AU SAMEDI 28/01/95.  
MERCREDI, 25/01/95.

HORAIRE	MATIERE	INSTRUCTEUR	LIEU	OBSERVATION
8H-9H	Maintien de l'Ordre	Capt. Djely T. Sissoko	Salle B1	
9H-10H	"	"	"	
10H-11H	Circulation et Régulation outière	Capt. Abadallah Osman	"	
11H-12H	Police Judiciaire	Capt. Allassane Sanogo	"	
14H-15H	Droits de l'Homme		"	
15H-16H	Droits Pénal Spécial		"	
16H-17H	"		"	

CLASSE B1  
JEUDI 26/01/95.

HORAIRE	MATIERE	INSTRUCTEURS	LIEU	OBSERVATION
8H-9H	Renseignement	Capt. Amadou S. Touré	Salle B1	
9H-10H	Police Scientifique	Cpt. Mamadou Camara	"	
10H-11H	Service en Brigade	Capt. Allassane S.		
11H-12H	Police Administrative	Capt. Mamadou Camara	"	
14H-15H	Services Economiques			
15H-16H	Procédure Pénale			
16H-17H	Droit Pénal Spécial			

ECOLE DE LA GENDARMERIE  
NATIONALE

EMPLOI DU TEMPS

CLASSE B1

SEMAINE DU LUNDI 23/01 AU SAMEDI 28/01/95.  
VENDREDI, 27/01/95.

HORAIRE	MATIERE	INSTRUCTEUR	LIEU	OBSERVATION
8H-9H	Formation militaire		Terrain de sports	
9H-10H	"		"	
10H-11H	"		"	
11H-12H	"		"	
14H-15H	Droit Pénal Général		" "	
15H-16H	Droit Pénal Spécial		"	
16H-17H	"		"	

CLASSE B1  
SAMEDI 28/01/95.

HORAIRE	MATIERE	INSTRUCTEURS	LIEU	OBSERVATION
8H-9H	Formation Militaire		Terrain de sports	
9H-10H	"		"	
10H-11H	"		"	
11H-12H	"		"	
14H-15H				
15H-16H				
16H-17H				

**ECOLE DE LA GENDARMERIE  
NATIONALE**

**EMPLOI DU TEMPS**

**CLASSE B2**

**SEMAINE DU LUNDI 23/01 AU SAMEDI 28/01/95.  
LUNDI, 23/01/95.**

HORAIRE	MATIERE	INSTRUCTEUR	LIEU	OBSERVATION
8H-9H	Renseignement	Amadou Samba Touré	Salle B2	
9H-10H	Police Scientifique	Capt. Mamadou Camara	"	
10H-11H	Service en Brigade	Capt. Allassane Sanogo	"	
11H-12H	Maintien de l'ordre	Capt. Djely T. Cissoko	"	
14H-15H	Droit Pénal Général		"	
15H-16H	"		"	
16H-17H	Histoire et Géographie du Rwanda			

**CLASSE B2  
MARDI 24/01/95.**

HORAIRE	MATIERE	INSTRUCTEURS	LIEU	OBSERVATION
8H-9H	Police Scientifique	Capt. Mamadou Camara	Salle B2	
9H-10H	Circulation Routière	Capt. Abdallah Osman	"	
10H-11H	Maintien de l'Ordre	Capt. D.T. Cissoko	"	
11H-12H	Service en B.T.	Capt. Allasane Sanogo	"	
14H-15H	Droit Pénal Général		"	
15H-16H	Droits de l'Homme			
16H-17H	Droit Pénal Spécial			

**ECOLE DE LA GENDARMERIE  
NATIONALE**

**EMPLOI DU TEMPS**

**CLASSE B2**

**SEMAINE DU LUNDI 23/01 AU SAMEDI 28/01/95.  
MERCREDI, 25/01/95.**

HORAIRE	MATIERE	INSTRUCTEUR	LIEU	OBSERVATION
8H-9H	Connaissance de la Gendarmerie	Maj. Lancéni Diakité	Salle B2	
9H-10H	Renseignement	Capt. Amadou S.Touré	"	
10H-11H	Police Administrative	Cpt.Mamadou Camara		
11H-12H	Circulation et Régulation Routière	Capt. Abdallah Osman	"	
14H-15H	Droit Pénal Spécial			
15H-16H	Droit Pénal Général			
16H-17H	Protection Civ.et Secourisme			

**CLASSE B2  
JEUDI 26/01/95.**

HORAIRE	MATIERE	INSTRUCTEURS	LIEU	OBSERVATION
8H-9H	Connaissance de la Gendarmerie	Maj. Lancéni Diakité		
9H-10H	Maintien de l'Ordre	Capt. D.I. Cissoko	Salle B2	
10H-11H	Circulation et régulation Routière	Capt. Abdallah Osman	"	
11H-12H	Police Judiciaire	Capt.Allassane Sanogo	"	
14H-15H	Procédure Pénale	"	"	
15H-16H	"	"	"	
16H-17H	Droit Pénal Spécial	"		

ECOLE DE LA GENDARMERIE  
NATIONALE

EMPLOI DU TEMPS

CLASSE B2

SEMAINE DU LUNDI 23/01 AU SAMEDI 28/01/95.  
VENDREDI, 27/01/95.

HORAIRE	MATIERE	INSTRUCTEUR	LIEU	OBSERVATION
8H-9H	Formation Militaire		Terrain de sports	
9H-10H	"		"	
10H-11H	"		"	
11H-12H	"		"	
14H-15H	Droit Pénal Spécial		"	
15H-16H	"		"	
16H-17H	Serices Economiques		"	

CLASSE B2

SAMEDI 28/01/95.

HORAIRE	MATIERE	INSTRUCTEURS	LIEU	OBSERVATION
8H-9H	Formation Militaire		Terrain de sports	
9H-10H	"		"	
10H-11H	"		"	
11H-12H	"		"	
14H-15H				
15H-16H				
16H-17H				

REPUBLIQUE RWANDAISE  
ECOLE DE LA GENDARMERIE  
NATIONALE  
(EGENA)

Date : 26/01/1995.

NOTE DE SERVICE N° 005.

Objet : Désignation de Responsables de Classes

En vue d'un bon suivi de la formation à l'Ecole de la Gendarmerie Nationale, les Instructeurs dont les noms suivent sont désignés responsables des classes ci-après dont ils encadreront les répétiteurs:

- |   |                           |    |
|---|---------------------------|----|
| - | Capt. MOussa Sanogo       | A1 |
| - | Capt. Allassane Sanogo    | A2 |
| - | Capt. Djely Toumani Touré | A3 |
| - | COMPOL Sidibé Almahmoud   | B1 |
| - | Capt. Abdullah Osman      | B2 |
| - | Capt. N'golo Ouattara     | B3 |

Major Zanga Berthé

Directeur des Etudes.

Destinataires:

- |   |                      |    |
|---|----------------------|----|
| - | CIVPOL HQ            | 1  |
| - | CPTO                 | 1  |
| - | Direction du Centre  | 1  |
| - | Direction des Etudes | 1  |
| - | Instructeurs         | 10 |
| - | Secrétariat          | 1  |
| - | Archives             | 1  |

cVete de Sce

Objet: Répartition des Répétiteurs

Dans le cadre du déploiement du personnel  
d'encadrement des stagiaires, les Répétiteurs  
dont les noms figurent sont répartis entre  
des classes ~~A1, A2, A3, B1, B2, B3~~ <sup>ci après</sup>

~~A1~~ Classe A1  
1 Kalisa Gallixte A1  
2 Hakizimana Fabien A1  
3 Kayihura Marcel A1

Classe A2  
1 Gatete Gaetan  
2 Kalisa Valens  
3 Rutabana Jean Népomscène



classe A3

1. Ruzindana Thomas
2. Mugambi Philip
3. Npore Athanase

B1

1. Ndayisaba Jean d'Amour
2. Sebutimbiri Jean Baptiste
3. Niyonsenga Innocent

B2

1. Haverimana Emmanuel
2. Ntabazi Alphonse
3. Ruganintwali Vincent

B3

1. Kayisire Jean Claude
2. Munamira Thierry
3. Rubagumya Rethode

**L'action préventive des renseignements  
l'information et de la prévision.**

Puisque gouverner c'est prévoir, le pouvoir central se doit de savoir ce qui se passe et aussi ce qui risque de se passer afin de pouvoir prendre en temps utile toutes mesures appropriées. Et c'est justement aux renseignements généraux **qu'il appartient d'être pur le compte du Gouvernement les témoins des événements, d'en dégager la signification et les conséquences possibles.**

L'action des renseignements généraux s'exerce à cet effet dans différents milieux :

- **Politique :** Exemple : les groupes d'opposition se livrent parfois à des activités subversives, destabilisatrices.
- **Economique :** Exemple : la pénurie des produits de première nécessité peut avoir des répercussions graves pouvant entraîner le désordre.
- **Social :** Exemple : une grève prolongée risque de causer des troubles économiques voire politiques.
- **Religieux :** exemple : un mouvement confessionnel est susceptible de cacher une propagande politique ou de favoriser la division (problème de l'intégrisme religieux).
- **Culturel :** Exemple : revendications des étudiants passionnés compliquent parfois la tâche des autorités gouvernementales.

**A. Définition des Renseignements Généraux :**

Nous pouvons définir les renseignements généraux comme **le service qui recherche et centralise les renseignements d'ordre politique, économique et social nécessaires à l'information et à l'action du Gouvernement.** On peut dire également que tout ce qui a présenté, qui présentera, qui présente ou est susceptible de présenter un caractère politique est du domaine des renseignements généraux.

**B. Missions :**

La mission globale des renseignements généraux découle de cette définition. Elle comprend :

REPUBLIQUE RWANDAISE  
MINISTRE DE LA DEFENSE NATIONALE  
ETAT-MAJOR GENDARMERIE  
ECOLE DE LA GENDARMERIE NATIONALE

Date : 26/01/1994.

NOTE DE SERVICE N°006/95.

Objet: Répartition des Répétiteurs.

Dans le cadre du déploiement du personnel d'encadrement des stagiaires, les Répétiteurs dont les noms suivent sont répartis entre les six (6) classes A1, A2, A3, B1, B2, B3 (Anglophones) :

GROUPE A : Classe A1.

1. Ruzindana Thomas
2. Hakizimana Fabien
3. Kayihura Marcel

GROUPE A : Classe A2.

1. Gatete Gaëtan
2. Karisa Valens
3. Rutabana Jean Népomscène

GROUPE B : Classe B2.

1. Harelimana Emmanuel
2. Mbabazi Alphonse
3. Ruganintwari Vincent

GROUPE A : Classe A3.

1. Karisa Callixte
2. Mugambi Philippe
3. Mpore Athanase

GROUPE B : CLASSE B1

1. Ndayisaba Jean
2. Sebutimbiri Jean
3. Niyonsenga Innocent

GROUPE B : Classe B3.

1. Kayisire Jean Claude
2. Munanira Thierry
3. Rubagumya Méthode.

Major Zanga Berthé

Directeur des Etudes .

Destinataires:

- |   |                      |    |
|---|----------------------|----|
| - | CIVPOL HQ            | 1  |
| - | CPTO                 | 1  |
| - | Direction du Centre  | 1  |
| - | Direction des Etudes | 1  |
| - | Instructeurs         | 10 |
| - | Secrétariat          | 1  |
| - | Archives             | 1  |

ECOLE DE LA GENDARMERIE  
NATIONALE

EMPLOI DU TEMPS

CLASSE B1  
SEMAINE DU LUNDI 16/01 AU SAMEDI 21/01/95.  
LUNDI, 16/01/95.

HORAIRE	MATIERE	INSTRUCTEUR	LIEU	OBSERVATION
8H-9H	Service en Brigade	Capt. Allassane Sanogo	Salle B1	
9H-10H	Maintien de l'ordre	Cat. Djely T. Sissoko	"	
10H-11H	Connaissance de la Gendarmerie	Maj. Lancéni Diakité	"	
11H-12H	Renseignement	Capt. Mamadou Samba Touré	"	
14H-15H	Droit de Procédure Pénale		"	
15H-16H				
16H-17H				

CLASSE B1  
MARDI 18/01/95.

HORAIRE	MATIERE	INSTRUCTEURS	LIEU	OBSERVATION
8H-9H	Service en Brigade	Capt. Allassane Sanogo	Salle B1	
9H-10H	"	"	"	
10H-11H	Circulation et Régulatio Routière	Capt. Abdallah Osman	"	
11H-12H	Police Administrative	Capt. Mamadou Camara	"	
14H-15H	Droit de Procédure Pénale		Salle B1	
15H-16H	Droit Pénal Spécial		"	
16H-17H	"		"	

ECOLE DE LA GENDARMERIE  
NATIONALE

EMPLOI DU TEMPS

CLASSE B2

SEMAINE DU LUNDI 16/01 AU SAMEDI 21/01/95.  
LUNDI, 16/01/95.

HORAIRE	MATIERE	INSTRUCTEUR	LIEU	OBSERVATION
8H-9H	Renseignement	Amadou Samba Touré	Salle B2	
9H-10H	Police Scientifique	Capt. Mamadou Camara	"	
10H-11H	Service en Brigade	Capt. Allassane Sanogo	"	
11H-12H	Maintien de l'ordre	Capt. Djely T. Cissoko	"	
14H-15H	Droit Pénal Général		"	
15H-16H	"		"	
16H-17H				

CLASSE B2

MARDI 17/01/95.

HORAIRE	MATIERE	INSTRUCTEURS	LIEU	OBSERVATION
8H-9H	Police Scientifique	Capt. Mamadou Camara	Salle B2	
9H-10H	Circulation Routière	Capt. Abdallah Osman	"	
10H-11H	Maintien de l'Ordre	Capt. D.T. Cissoko	"	
11H-12H	Service en B.T.	Capt. Allasane Sanogo	"	
14H-15H	Droit Pénal Général		"	
15H-16H				
16H-17H				

ECOLE DE LA GENDARMERIE  
NATIONALE

EMPLOI DU TEMPS

CLASSE A1

SEMAINE DU LUNDI 16/01 AU SAMEDI 21/01/95.  
LUNDI, 16/01/95.

HORAIRE	MATIERE	INSTRUCTEUR	LIEU	OBSERVATION
8H-9H	Maintien de l'Ordre	Maj. Tiemoko Coulibaly	Salle A1	
9H-10H	Renseingement	cpt. Moussa Sanogo	"	
10H-11H	Renseignement	"	"	
11H-12H	Maintien de l'Ordre	Maj. T.Coulibaly	"	
14H-15H	Service en Brigade	Maj. Zanga Berthé	"	
15H-16H	"	"	"	
16H-17H	Droit Pénal Spécial			

CLASSE A1

MARDI 17/01/95.

HORAIRE	MATIERE	INSTRUCTEURS	LIEU	OBSERVATION
8H-9H	Droits de l'homme	Ligia Galuis	Salle A1	
9H-10H				
10H-11H	Circulation et Régulation Routière	Lt. A Sidibé	"	
11H-12H	"	"	"	
14H-15H	Police Judiciaire	Maj. Zanga Berthé	"	
15H-16H	"	"	"	
16H-17H	Droit Pénal Général			

ECOLE DE LA GENDARMERIE  
NATIONALE

EMPLOI DU TEMPS

CLASSE A1

SEMAINE DU LUNDI 16/01 AU SAMEDI 21/01/95.  
MERCREDI, 18/01/95.

HORAIRE	MATIERE	INSTRUCTEUR	LIEU	OBSERVATION
8H-9H	Maintien de l'Ordre	Capt. Daher	Salle A1	
9H-10H	"	"	"	
10H-11H	Connaissance de la Gendarmerie	Maj. Lancéni Diakité	"	
11H-12H	Police Administrative	Capt. N'golo Ouattara	"	
14H-15H	Droit Pénal Général			
15H-16H	"			
16H-17H	Droit Pénal Spécial			

CLASSE A1

JEUDI 19/01/95.

HORAIRE	MATIERE	INSTRUCTEURS	LIEU	OBSERVATION
8H-9H	Morale et Instruction civique	Maj. Lancéni Diakité	Salle a1	
9H-10H				
10H-11H	Police Scientifique	Capt. N'golo Ouattara	"	
11H-12H	"	"	"	
14H-15H				
15H-16H	Procédure Pénale		"	
16H-17H	"		"	

ECOLE DE LA GENDARMERIE  
NATIONALE

EMPLOI DU TEMPS

CLASSE A1

SEMAINE DU LUNDI 16/01 AU SAMEDI 21/01/95.  
VENDREDI, 20/01/95.

HORAIRE	MATIERE	INSTRUCTEUR	LIEU	OBSERVATION
8H-9H	Formation Militaire		Terrain de Sports	
9H-10H	"		"	
10H-11H	"		"	
11H-12H	"		"	
14H-15H	Histoire et Géographie du Rwanda		Salle A1	
15H-16H	Droits de l'Homme		"	
16H-17H	Services Economiques		"	

CLASSE A1  
SAMEDI 21/01/95.

HORAIRE	MATIERE	INSTRUCTEURS	LIEU	OBSERVATION
8H-9H	Formation Militaire		Terrains de sports	
9H-10H	"		"	
10H-11H	"		"	
11H-12H	"		"	
14H-15H				
15H-16H				
16H-17H				



ECOLE DE LA GENDARMERIE  
NATIONALE

EMPLOI DU TEMPS

CLASSE A2

SEMAINE DU LUNDI 16/01 AU SAMEDI 21/01/95.  
LUNDI, 16/01/95.

HORAIRE	MATIERE	INSTRUCTEUR	LIEU	OBSERVATION
8H-9H			Salle A2	
9H-10H				
10H-11H	Circulation et Régulation Routière	Lt. Almahmoud Sidibé	"	
11H-12H	Connaissance de la Gendarmerie	Maj. Lancéni Diakité	"	
14H-15H	Police Judiciaire	Maj. Zanga Berthé		
15H-16H	Service en Brigade	"		
16H-17H				

CLASSE A2

MARDI 17/01/95.

HORAIRE	MATIERE	INSTRUCTEURS	LIEU	OBSERVATION
8H-9H	Police Scientifique	Capt. N'golo Ouattara	Salle A2	
9H-10H	Police Administrative	"	"	
10H-11H	Maintien de l'Ordre	Maj. T. Coulibaly	"	
11H-12H	"	"	"	
14H-15H	Droits de l'homme	Ligia Galuis	"	
15H-16H				
16H-17H	Droit Pénal Général			

ECOLE DE LA GENDARMERIE  
NATIONALE

EMPLOI DU TEMPS

CLASSE A2

SEMAINE DU LUNDI 16/01 AU SAMEDI 21/01/95.  
MERCREDI, 18/01/95.

HORAIRE	MATIERE	INSTRUCTEUR	LIEU	OBSERVATION
8H-9H	Circulation et Régulation Routière	Lt. Almahmoud Sidibé	Salle A2	
9H-10H	"	"	"	
10H-11H				
11H-12H	Service en Brigade	Maj. Zanga Berthé	"	
14H-15H	Droit Pénal Général		"	
15H-16H	"		"	
16H-17H	Police Judiciaire	Maj. Zanga Berthé	"	

CLASSE A2

JEUDI, 19/01/95.

HORAIRE	MATIERE	INSTRUCTEURS	LIEU	OBSERVATION
8H-9H	Renseignement	Capt. Moussa Sanogo	Salle A2	
9H-10H	"	"	"	
10H-11H	Police Administrative	Capt. N'golo Ouattara	"	
11H-12H	Morale et Instruction Civique	Maj. Lancéni Diakité	"	
14H-15H				
15H-16H				
16H-17H				

ECOLE DE LA GENDARMERIE  
NATIONALE

EMPLOI DU TEMPS

CLASSE A1

SEMAINE DU LUNDI 16/01 AU SAMEDI 21/01/95.  
VENDREDI, 20/01/95.

HORAIRE	MATIERE	INSTRUCTEUR	LIEU	OBSERVATION
8H-9H	Formation Militaire		Terrain de Sports	
9H-10H	"		"	
10H-11H	"		"	
11H-12H	"		"	
14H-15H	Histoire et Géographie du Rwanda		Salle A1	
15H-16H	Droits de l'Homme		"	
16H-17H	Services Economiques		"	

CLASSE A1  
SAMEDI 21/01/95.

HORAIRE	MATIERE	INSTRUCTEURS	LIEU	OBSERVATION
8H-9H	Formation Militaire		Terrains de sports	
9H-10H	"		"	
10H-11H	"		"	
11H-12H	"		"	
14H-15H				
15H-16H				
16H-17H				

ECOLE DE LA GENDARMERIE  
NATIONALE

EMPLOI DU TEMPS

CLASSE A3

SEMAINE DU LUNDI 16/01 AU SAMEDI 21/01/95.  
LUNDI, 16/01/95.

HORAIRE	MATIERE	INSTRUCTEUR	LIEU	OBSERVATION
8H-9H	Renseignement	Capt. Moussa Sanogo	Salle A3	
9H-10H	"	"	"	
10H-11H	Morale et Instruction Civique	Maj. Lancéni Diakité	"	
11H-12H				
14H-15H	Droit Pénal Spécial		"	
15H-16H			"	
16H-17H	Service en Brigade		"	

CLASSE A3

MARDI 17/01/95.

HORAIRE	MATIERE	INSTRUCTEURS	LIEU	OBSERVATION
8H-9H	Maintien de l'Ordre	Maj. Tiemoko Coulibaly	Salle A3	
9H-10H	Connaissance de la Gendarmerie	Maj. Lancéni Diakité	"	
10H-11H	Droits de l'Homme	Ligia Galuis	"	
11H-12H	Circulation et Régulation Routière	Lt. Almahmoud Sidibé	"	
14H-15H	Droit Pénal Général			
15H-16H	Police Judiciaire	Maj. Zanga Berthé		
16H-17H	"	"	"	

ECOLE DE LA GENDARMERIE  
NATIONALE

EMPLOI DU TEMPS

CLASSE A3

SEMAINE DU LUNDI 16/01 AU SAMEDI 21/01/95.  
MERCREDI, 18/01/95.

HORAIRE	MATIERE	INSTRUCTEUR	LIEU	OBSERVATION
8H-9H	Maintien de l'ordre	Maj. T. Coulibaly	Salle A3	
9H-10H	Circulation et Régulation Routière	Lt. Almahmoud Sidibé	"	
10H-11H	Police Administrative	Capt. N'golo Ouattara	"	
11H-12H	"	"	"	
14H-15H				
15H-16H				
16H-17H				

CLASSE A3

JEUDI 19/01/95.

HORAIRE	MATIERE	INSTRUCTEURS	LIEU	OBSERVATION
8H-9H	Circulation et Régulation Routière	Lt. Almahmoud sidibé	Salle A3	
9H-10H	Police scientifique	Capt. N'golo Ouattara	"	
10H-11H	Renseignement	Capt. Moussa Sanogo	"	
11H-12H				
14H-15H	Droit Pénal Général		"	
15H-16H	"		"	
16H-17H	Service en Brigade	Maj. Zanga Berthé		

ECOLE DE LA GENDARMERIE  
NATIONALE

EMPLOI DU TEMPS

CLASSE A3

SEMAINE DU LUNDI 16/01 AU SAMEDI 21/01/95.  
VENDREDI, 20/01/95.

HORAIRE	MATIERE	INSTRUCTEUR	LIEU	OBSERVATION
8H-9H	Formation Militaire		Terrain de Sports	
9H-10H	"		"	
10H-11H	"		"	
11H-12H	"		"	
14H-15H	Droit de Procédure Pénale		"	
15H-16H	"		"	
16H-17H	Services Economiques		"	

CLASSE A3

SAMEDI 21/01/95.

HORAIRE	MATIERE	INSTRUCTEURS	LIEU	OBSERVATION
8H-9H	Formation Militaire		Terrain de Sports	
9H-10H	"		"	
10H-11H	"		"	
11H-12H	"		"	
14H-15H				
15H-16H				
16H-17H				

ECOLE DE LA GENDARMERIE  
NATIONALE

EMPLOI DU TEMPS

CLASSE B1  
SEMAINE DU LUNDI 16/01 AU SAMEDI 21/01/95.  
LUNDI, 16/01/95.

HORAIRE	MATIERE	INSTRUCTEUR	LIEU	OBSERVATION
8H-9H	Service en Brigade	Capt. Allassane Sanogo	Salle B1	
9H-10H	Maintien de l'ordre	Cat. Djely T. Sissoko	"	
10H-11H	Connaissance de la Gendarmerie	Maj. Lancéni Diakité	"	
11H-12H	Renseignement	Capt. Mamadou Samba Touré	"	
14H-15H	Droit de Procédure Pénale		"	
15H-16H				
16H-17H				

CLASSE B1  
MARDI 18/01/95.

HORAIRE	MATIERE	INSTRUCTEURS	LIEU	OBSERVATION
8H-9H	Service en Brigade	Capt. Allassane Sanogo	Salle B1	
9H-10H	"	"	"	
10H-11H	Circulation et Régulatio Routière	Capt. Abdallah Osman	"	
11H-12H	Police Administrative	Capt. Mamadou Camara	"	
14H-15H	Droit de Procédure Pénale		Salle B1	
15H-16H	Droit Pénal Spécial		"	
16H-17H	"		"	

ECOLE DE LA GENDARMERIE  
NATIONALE

EMPLOI DU TEMPS

CLASSE B1

SEMAINE DU LUNDI 16/01 AU SAMEDI 21/01/95.  
MERCREDI, 18/01/95.

HORAIRE	MATIERE	INSTRUCTEUR	LIEU	OBSERVATION
8H-9H	Maintien de l'Ordre	Capt. Djely T. Sissoko	Salle B1	
9H-10H	"	"	"	
10H-11H	Circulation et Régulation outière	Capt. Abadallah Osman	"	
11H-12H	Police Judiciaire	Capt. Allassane Sanogo	"	
14H-15H	Droits de l'Homme		"	
15H-16H	Droits Pénal Spécial		"	
16H-17H	"		"	

CLASSE B1

JEUDI 19/01/95.

HORAIRE	MATIERE	INSTRUCTEURS	LIEU	OBSERVATION
8H-9H	Renseignement	Capt. A S. Touré	Salle B1	
9H-10H	Police Scientifique	Capt. M.Camara	"	
10H-11H				
11H-12H	Police Administrative	Capt. Mamadou Camara	"	
14H-15H				
15H-16H				
16H-17H	Droit Pénal Spécial			



ÉCOLE DE LA GENDARMERIE  
NATIONALE

EMPLOI DU TEMPS

CLASSE B2

SEMAINE DU LUNDI 16/01 AU SAMEDI 21/01/95.  
LUNDI, 16/01/95.

HORAIRE	MATIERE	INSTRUCTEUR	LIEU	OBSERVATION
8H-9H	Renseignement	Amadou Samba Touré	Salle B2	
9H-10H	Police Scientifique	Capt. Mamadou Camara	"	
10H-11H	Service en Brigade	Capt. Allassane Sanogo	"	
11H-12H	Maintien de l'ordre	Capt. Djely T. Cissoko	"	
14H-15H	Droit Pénal Général		"	
15H-16H	"		"	
16H-17H				

CLASSE B2

MARDI 17/01/95.

HORAIRE	MATIERE	INSTRUCTEURS	LIEU	OBSERVATION
8H-9H	Police Scientifique	Capt. Mamadou Camara	Salle B2	
9H-10H	Circulation Routière	Capt. Abdallah Osman	"	
10H-11H	Maintien de l'Ordre	Capt. D.T. Cissoko	"	
11H-12H	Service en B.T.	Capt. Allasane Sanogo	"	
14H-15H	Droit Pénal Général		"	
15H-16H				
16H-17H				

ECOLE DE LA GENDARMERIE  
NATIONALE

EMPLOI DU TEMPS

CLASSE B2

SEMAINE DU LUNDI 16/01 AU SAMEDI 21/01/95.  
MERCREDI, 18/01/95.

HORAIRE	MATIERE	INSTRUCTEUR	LIEU	OBSERVATION
8H-9H	Police Administrative	Capt. Mamadou Camara	Salle B2	
9H-10H	Renseignement	Capt. Amadou S.Touré	"	
10H-11H				
11H-12H	Circulation et Régulation Routière	Capt. Abdallah Osman	"	
14H-15H	Droit Pénal Spécial			
15H-16H				
16H-17H				

CLASSE B2

JEUDI 19/01/95.

HORAIRE	MATIERE	INSTRUCTEURS	LIEU	OBSERVATION
8H-9H				
9H-10H	Maintien de l'Ordre	Capt. D.I. Cissoko	Salle B2	
10H-11H	Circulation et régulation Routière	Capt. Abdallah Osman	"	
11H-12H	Renseignement	Capt. Allassane Sanogo	"	
14H-15H	Procédure Pénale	"	"	
15H-16H	"	"	"	
16H-17H	Droit Pénal Spécial	"		

ECOLE DE LA GENDARMERIE  
NATIONALE

EMPLOI DU TEMPS

CLASSE B2

SEMAINE DU LUNDI 16/01 AU SAMEDI 21/01/95.  
VENDREDI, 20/01/95.

HORAIRE	MATIERE	INSTRUCTEUR	LIEU	OBSERVATION
8H-9H	Formation Militaire		Terrain de sports	
9H-10H	"		"	
10H-11H	"		"	
11H-12H	"		"	
14H-15H	Droit Pénal Spécial		"	
15H-16H	"		"	
16H-17H	Serices Economiques		"	

CLASSE B2

SAMEDI 21/01/95.

HORAIRE	MATIERE	INSTRUCTEURS	LIEU	OBSERVATION
8H-9H	Formation Militaire		Terrain de sports	
9H-10H	"		"	
10H-11H	"		"	
11H-12H	"		"	
14H-15H				
15H-16H				
16H-17H				

Classe A1 Lundi, 20/03/95

HORAIRE	MATIERE	INSTRUCTEUR	LIEU	OBSERVATION
8H-9H	RG (Exploit Transmis. Séc. des Doc. suite, + org. Sce de RG)	Cpt M. Sanogo	Salle A1	
9H-10H				
10H-11H	Maintien de l'Ordre (Légitime Défense au MO)	Maj Coulibaly	"	
11H-12H				
PAUSE - MIDI				
14H-15H	Droit Pénal Spécial	Bizimungu Chr.	"	
15H-16H				
16H-17H				

Classe A1 Mardi, le 21/03/95.

HORAIRE	MATIERE	INSTRUCTEUR	LIEU	OBSERVATION
8H-9H			Salle A1	
9H-10H	Circ. Routière (Pièces afférentes à la conduite)	Lt Almahmoud		
10H-11H				
11H-12H	PJ (Transport sur les Lieux)	Maj Zanga B.		
PAUSE - MIDI				
14H-15H	Droit Pénal Spécial	Bizimungu Chr.	"	
15H-16H				
16H-17H				

Classe A1 Mercredi, le 22/03/95.

HORAIRE	MATIERE	INSTRUCTEUR	LIEU	OBSERVATION
8H-9h			Salle A1	
9H-10H	P.A.(Opérations Funéraires, suite)	Cpt N'golo Ouattara		
10H-11H	Service en Brigade (Administration de la Brigade)	Maj Z. Berthé		
11H-12H				
PAUSE - MIDI				
14H-15H	Droit Pénal Général (Introduction Générale)	Kayijuka Ngabo	"	
15H-16H				
16H-17H				

SEMAINE DU LUNDI 20/03 AU SAMEDI 25/03/95.

Classe A1 Jeudi, le 23/03/95.

HORAIRE	MATIERE	INSTRUCTEUR	LIEU	OBSERVAT.
8H-9H			Salle A1	
9H-10H				
10H-11H	PJ (Croquis et prise de vue, audition)	Maj Z. Berthé		
11H-12H	Maintien Ordre (Légitime Défense individ. au MO)	Maj Coulibaly		
PAUSE - MIDI				
14H-15H	Droit Pénal Général (Introduction Générale suite, Loi Pénale)	Kayijuka Ngabo	"	
15H-16H				
16H-17H				

Classe A1 Vendredi, le 23/13/95.

HORAIRE	MATIERE	INSTRUCTEUR	LIEU	OBSERVATION
8H-9H	Mise à la disposition Partie Rwandaise			
9H-10H				
10H-11H				
11H-12H				
PAUSE - MIDI				
14H-15H	Droit Pénal Spécial		Salle A1	
15H-16H				
16H-17H				

Classe A1 Samedi, le 25/03/95.

HORAIRE	MATIERE	INSTRUCTEUR	LIEU	OBSERVATION
8H-9H	A la disposition des Instructeurs pour les Interrogations			
9H-10H				
10H-11H				
11H-12H				
PAUSE - MIDI				
14H-15H			Salle A1	
15H-16H				
16H-17H				

SEMAINE DU LUNDI 20/03 AU SAMEDI 25/03/95.

Classe A2 Lundi, 20/03/95

HORAIRE	MATIERE	INSTRUCTEUR	LIEU	OBSERV.
8H-9H			Salle A2	
9H-10H				
10H-11H	Circulation Rout. (Pièces afférentes à la conduite)	Lt. Almamoud Sidibé	"	
11H-12H				
PAUSE - MIDI				
14H-15H	Droit Pénal Spécial		"	
15H-16H				
16H-17H				

Classe A2 Mardi, le 21/03/95..

HORAIRE	MATIERE	INSTRUCTEUR	LIEU	OBSERVATION
8H-9H	Police Judiciaire (Croquis et Prise de vue, Audition)	Maj Z. Berhé	Salle A2	
9H-10H				
10H-11H	MO (Légitime Défense Individuelle au MO)	Maj Coulibaly		
11H-12H				
PAUSE - MIDI				
14H-15H	Droits de l'Homme	Ligia Galuis	"	
15H-16H	Droit Pénal Spécial			
16H-17H				

Classe A2 Mercredi, le 22/03/95

HORAIRE	MATIERE	INSTRUCTEUR	LIEU	OBSERVATION
8H-9H			Salle A2	
9H-10H	Service en Brigade (Administrat° de la Brigade)	Maj Zanga Berthé		
10H-11H				
11H-12H				
PAUSE - MIDI				
14H-15H	Droit Pénal Général (Introduction Générale, suite + Loi Pénale)	Kayijuka Ngabo	Salle A2	
15H-16H				
16H-17H				

IV

SEMAINE DU LUNDI 20/03 AU SAMEDI 25/03/95.

Classe A2 Jeudi, le 23/03/95.

HORAIRE	MATIERE	INSTRUCTEUR	LIEU	OBSERVAT.
8H-9H	RG (Sécurité des Doc. suite, organ. d'1 Sce de RG)	Capt Moussa Sanogo	Salle A2	
9H-10H				
10H-11H	MO (Légitime Déf. Indiv. au MO)	Maj Coulibaly		
11H-12H	PJ(Croquis + prise de vue, audition)	Maj Z. Berthé		
PAUSE - MIDI				
14H-15H	Droit Pénal Spécial		Salle A2	
15H-16H				
16H-17H				

Classe A2 Vendredi, le 23/13/95.

HORAIRE	MATIERE	INSTRUCTEUR	LIEU	OBSERVATION
8H-9H	Mise à la disposition Partie Rwandaise			
9H-10H				
10H-11H				
11H-12H				
PAUSE - MIDI				
14H-15H	Droit Pénal Spécial		Salle A2	
15H-16H				
16H-17H				

Classe A2 Samedi, le 25/03/95.

HORAIRE	MATIERE	INSTRUCTEUR	LIEU	OBSERVATION
8H-9H	Interrogations écrites		Salle A2	
9H-10H				
10H-11H				
11H-12H				
8 PAUSE - MIDI				
14H-15H			Salle A2	
15H-16H				
16H-17H				

SEMAINE DU LUNDI 20/03 AU SAMEDI 25/03/95.

Classe A3 Lundi, 20/03/95

HORAIRE	MATIERE	INSTRUCTEUR	LIEU	OBSERV.
8H-9H	Maintien Ordre (Légitime Défense Indiv. au MO)	Major T. Coulibaly	Salle A3	
9H-10H				
10H-11H	Service en Brigade (Administrat <sup>s</sup> de la Brigade)	Major Zanga Berthé		
11H-12H				
PAUSE - MIDI				
14H-15H	Droit Pénal Spécial		Salle A3	
15H-16H				
16H-17H				

Classe A3 Mardi, le 21/03/95..

HORAIRE	MATIERE	INSTRUCTEUR	LIEU	OBSERVATION
8H-9H			Salle A3	
9H-10H	Droits de l 'Homme	Ligia Galuis		
10H-11H	Police Administrative	Capt N'golo Ouattara		
11H-12H				
PAUSE - MIDI				
14H-15H	Droit Pénal Spécial		"	
15H-16H				
16H-17H				

Classe A3 Mercredi, le 22/03/95

HORAIRE	MATIERE	INSTRUCTEUR	LIEU	OBSERVATION
8H-9H	Circ. Routière (Pièces afférentes à la conduite)	Lt. Sidibé Almahmoud	Salle A3	
9H-10H				
10H-11H	MO (Légitime Défense Indiv. au MO)	Maj Coulibaly		
11H-12H				
PAUSE - MIDI				
14H-15H	Droit Pénal Général (Introd. Gnrle suite, Loi Pénale)	Kayijuka Ngabo	"	
15H-16H				
16H-17H				



VI

SEMAINE DU LUNDI 20/03 AU SAMEDI 25/03/95.

Classe A3 Jeudi, le 23/03/95.

HORAIRE	MATIERE	INSTRUCTEUR	LIEU	OBSERVATION
8H-9H	PJ (Croquis, prise de vue, audition)	Major Zanga Berthé	Salle A3 " "	
9H-10H				
10H-11H	RG (Sécurité des doc. suite, organ. sce de RG)	Capt Moussa S.		
11H-12H				
PAUSE - MIDI				
14H-15H	Droit Pénal Général (Introduct <sup>a</sup> Gnrle, suite, Loi Pénale)	Kayijuka Ngabo	"	
15H-16H				
16H-17H				

Classe A3 Vendredi, le 23/13/95.

HORAIRE	MATIERE	INSTRUCTEUR	LIEU	OBSERVATION
8H-9H	Mise à la disposition Partie Rwandaise			
9H-10H				
10H-11H				
11H-12H				
PAUSE - MIDI				
14H-15H	Droit Pénal Spécial		Salle A3	
15H-16H				
16H-17H				

Classe A3 Samedi, le 25/03/95.

HORAIRE	MATIERE	INSTRUCTEUR	LIEU	OBSERVATION
8H-9H	Interrogation écrite		Salle A3	
9H-10H				
10H-11H				
11H-12H				
PAUSE - MIDI				
14H-15H			"	
15H-16H				
16H-17H				

VII

SEMAINE DU LUNDI 20/03 AU SAMEDI 25/03/95.

Classe B1 Lundi, 20/03/95 .

HORAIRE	MATIERE	INSTRUCTEUR	LIEU	OBSERVATION
8H-9H	Police Judiciaire (Mandats de Justice)	Cpt Alassane	Salle B1	
9H-10H				
10H-11H	Police Administrative	Cpt N'golo Ouattara		
11H-12H				
PAUSE - MIDI				
14H-15H	Droit Pénal Spécial		"	
15H-16H				
16H-17H				

Classe B1 Mardi, le 21/03/95..

HORAIRE	MATIERE	INSTRUCTEUR	LIEU	OBSERVATION
8H-9H			Salle B1	
9H-10H	RG (organisat° d'1 sce de RG)	Cpt Moussa S.		
10H-11H	Circulation (Signaux de Régulat°)	Capt Abdallah		
11H-12H				
PAUSE - MIDI				
14H-15H	Droit Pénal Spécial		"	
15H-16H				
16H-17H				

Classe B1 Mercredi, le 22/03/95

HORAIRE	MATIERE	INSTRUCTEUR	LIEU	OBSERVATION
8H-9H	Maintien Ordre (emploi de la force au MO)	Cpt T. Sissoko	Salle B1	
9H-10H				
10H-11H	Serv Brigade (Le cahier de surveillance)	Cpt Alassane Sanogo		
11H-12H				
PAUSE - MIDI				
14H-15H	Droit Pénal Général (Introduct <sup>s</sup> Gnrle, suite, Loi Pénale)			
15H-16H				
16H-17H				

VIII

SEMAINE DU LUNDI 20/03 AU SAMEDI 25/03/95.

Classe B1 Jeudi, le 23/03/95.

HORAIRE	MATIERE	INSTRUCTEUR	LIEU	OBSERVATION
8H-9H			Salle B1	
9H-10H	MO (Emploi de la Force au MO, suite et fin)	Cpt D.T.Sissoko		
10H-11H	Circ. Routière (Signal. Routière, Exercices Pratiques, suite)	Cpt Abdallah Osman		
11H-12H				
PAUSE - MIDI				
14H-15H	Droit Pénal Général (Introd. Gnrle, suite, Loi Pénale)	Kayijuka Ngabo	"	
15H-16H				
16H-17H				

Classe B1 Vendredi, le 23/13/95.

HORAIRE	MATIERE	INSTRUCTEUR	LIEU	OBSERVATION
8H-9H	Mise à la disposition Partie Rwandaise			
9H-10H				
10H-11H				
11H-12H				
PAUSE - MIDI				
14H-15H	Droit Pénal Spécial		Salle B1	
15H-16H				
16H-17H				

Classe B1 Samedi, le 25/03/95.

HORAIRE	MATIÈRE	INSTRUCTEUR	LIEU	OBSERVATION
8H-9H	Interrogation écrite		Salle B1	
9H-10H				
10H-11H				
11H-12H <sub>30</sub>				
PAUSE - MIDI				
14H-15H			"	
15H-16H				
16H-17H				

SEMAINE DU LUNDI 20/03 AU SAMEDI 25/03/95.

Classe B2 Lundi, 20/03/95

HORAIRE	MATIERE	INSTRUCTEUR	LIEU	OBSERVATION
8H-9H	Maintien Ordre (Légitime défense au MO)	Cpt D. T. Sissoko	Salle B2	
9H-10H				
10H-11H	Police Judiciaire (Mandats de Justice)	Cpt Alassane Sanogo		
11H-12H				
PAUSE - MIDI				
14H-15H	Droit Pénal Spécial		"	
15H-16H				
16H-17H				

Classe B2 Mardi, le 21/03/95..

HORAIRE	MATIERE	INSTRUCTEUR	LIEU	OBSERVATION
8H-9H	Police Administrative	Cpt N'golo Ouattara	Salle B2	
9H-10H				
10H-11H	RG (organisat <sup>s</sup> d'un sce de RG)	Capt Moussa S.	"	
11H-12H	Droits de l'Homme	Ligia Galuis	"	
PAUSE - MIDI				
14H-15H	Droit Pénal Spécial		"	
15H-16H				
16H-17H				

Classe B2 Mercredi, le 22/03/95

ECRAIRE	MATIERE	INSTRUCTEUR	LIEU	OBSERVATION
8H-9H			Salle B2	
9H-10H	Serv Brigade (Cahier de Surveillance)	Capt Alassane Sanogo		
10H-11H	Circ Routière (Signaux de Régulat <sup>s</sup> )	Cpt Abdallah Osman	"	
11H-12H				
PAUSE - MIDI				
14H-15H	Droit Pénal Spécial		"	
15H-16H				
16H-17H				

SEMAINE DU LUNDI 20/03 AU SAMEDI 25/03/95.

Classe B2 Jeudi, le 23/03/95.

HORAIRE	MATIERE	INSTRUCTEUR	LIEU	OBSERVATION
8H-9H	MO ( Légitime Défense Individuel au MO)	Cpt D.T.Sissoko	Salle B2	
9H-10H			"	
10H-11H			"	
11H-12H				
PAUSE - MIDI				
14H-15H	Droit Pénal Général (Introd. Gnrle, Loi Pénale)	Kayijuka Ngabo	"	
15H-16H				
16H-17H				

Classe B2 Vendredi, le 23/13/95.

HORAIRE	MATIERE	INSTRUCTEUR	LIEU	OBSERVATION
8H-9H	Mise à la disposition Partie Rwandaise			
9H-10H				
10H-11H				
11H-12H				
PAUSE - MIDI				
14H-15H	Droit Pénal Spécial		Salle B2	
15H-16H				
16H-17H				

Classe B2 Samedi, le 25/03/95.

HORAIRE	MATIERE	INSTRUCTEUR	LIEU	OBSERVATION
8H-9H	Interrogation écrite		Salle B2	
9H-10H				
10H-11H				
11H-12H				
PAUSE - MIDI				
14H-15H			"	
15H-16H				
16H-17H				

Classe B3 Lundi, 20/03/95

HORAIRE	MATIERE	INSTRUCTEUR	LIEU	OBSERVATION
8H-9H	Circ Routière (Règles spéciales applicables à certains usagers, piétons)	Cpt Abdallah Osman	Salle B3	
9H-10H				
10H-11H	R G (Exploitation de l'info)	Cpt Moussa Sanogo	"	
11H-12H				
PAUSE - MIDI				
14H-15H			Salle B3	
15H-16H	Droit Pénal Spécial		"	
16H-17H				

Classe B3 Mardi, le 21/03/95.

HORAIRE	MATIERE	INSTRUCTEUR	LIEU	OBSERVATION
8H-9H	Police Judiciaire (Transport sur les lieux)	Cpt Alassane S.	Salle B3	
9H-10H				
10H-11H	Service Brigade (Cahier de service)	Cpt Alassane S		
11H-12H	PS (Anthropométrie et dactyloscopie)	Cpt N'golo Ouattara		
PAUSE - MIDI				
14H-15H	Droit Pénal Spéc.		"	
15H-16H	Droits de l'Homme	Ligia Galuis		
16H-17H	Droit Pénal Spéc.			

Classe B3 Mercredi, le 22/03/95

HORAIRE	MATIERE	INSTRUCTEUR	LIEU	OBSERVATION
8H-9H	MO (Opérations de mouvent au MO, suite et fin)	Cpt D.T. Sissoko	Salle B3	
9H-10H				
10H-11H	Police Scient. (anthropométrie et dactyloscopie)	Cpt N'golo Ouattara		
11H-12H	Police Administr.			
PAUSE - MIDI				
14H-15H	Droit Pénal Général (Introd. Gnrle, suite + Loi Pénale	Kayijuka Ngabo	"	
15H-16H				
16H-17H				

XII

SEMAINE DU LUNDI 20/03 AU SAMEDI 25/03/95./95.

Classe B3 Jeudi, le 23/03/95.

HORAIRE	MATIERE	INSTRUCTEUR	LIEU	OBSERVATION
8H-9H	PA (armes et munitions)	Cpt N'golo Ouattara	Salle B3	
9H-10H				
10H-11H	Serv Brig (cahier de service - utilisation)	Cpt Alassane Sanogo		
11H-12H				
PAUSE - MIDI				
14H-15H	Droit Pénal Général	Kayijuka Ngabo	"	
15H-16H				
16H-17H				

Classe B3 Vendredi, le 23/13/95

HORAIRE	MATIERE	INSTRUCTEUR	LIEU	OBSERVATION
8H-9H	Mise à la disposition Partie Rwandaise			
9H-10H				
10H-11H				
11H-12H				
PAUSE - MIDI				
14H-15H	Procédure Pénale	Kayijuka Ngabo	"	
15H-16H				
16H-17H				

Classe B3 Samedi, le 25/03/95.

HORAIRE	MATIERE	INSTRUCTEUR	LIEU	OBSERVATION
8H-9H	Interrogation écrite		Salle B3	
9H-10H				
10H-11H				
11H-12H				
PAUSE - MIDI				
14H-15H	Droit Pénal Général	Kayijuka Ngabo	"	
15H-16H				
16H-17H				

Classe A1 Lundi, 20/03/95

HORAIRE	MATIERE	INSTRUCTEUR	LIEU	OBSERVATION
8H-9H	RG (Exploit Transmis. Séc. des Doc. suite, + org. Sce de RG)	Cpt M. Sanogo	Salle A1	
9H-10H				
10H-11H	Maintien de l'Ordre (Légitime Défense au MO)	Maj Coulibaly	"	
11H-12H				
PAUSE - MIDI				
14H-15H	Droit Pénal Spécial	Bizimungu Chr.	"	
15H-16H				
16H-17H				

Classe A1 Mardi, le 21/03/95.

HORAIRE	MATIERE	INSTRUCTEUR	LIEU	OBSERVATION
8H-9H			Salle A1	
9H-10H	Circ. Routière (Pièces afférentes à la conduite)	Lt Almahmoud		
10H-11H				
11H-12H	PJ (Transport sur les Lieux)	Maj Zanga B.		
PAUSE - MIDI				
14H-15H	Droit Pénal Spécial	Bizimungu Chr.	"	
15H-16H				
16H-17H				

Classe A1 Mercredi, le 22/03/95.

HORAIRE	MATIERE	INSTRUCTEUR	LIEU	OBSERVATION
8H-9h			Salle A1	
9H-10H	P.A.(Opérations Funéraires, suite)	Cpt N'golo Ouattara		
10H-11H	Service en Brigade (Administration de la Brigade)	Maj Z. Berthé		
11H-12H				
PAUSE - MIDI				
14H-15H	Droit Pénal Général (Introduction Générale)	Kayijuka Ngabo	"	
15H-16H				
16H-17H				



SEMAINE DU LUNDI 20/03 AU SAMEDI 25/03/95.

Classe A1 Jeudi, le 23/03/95.

HORAIRE	MATIERE	INSTRUCTEUR	LIEU	OBSERVATION
8H-9H			Salle A1	
9H-10H				
10H-11H	PJ (Croquis et prise de vue, audition)	Maj Z. Berthé		
11H-12H	Maintien Ordre (Légitime Défense individ. au MO)	Maj Coulibaly		
PAUSE - MIDI				
14H-15H	Droit Pénal Général (Introduction Générale suite, Loi Pénale)	Kayijuka Ngabo	"	
15H-16H				
16H-17H				

Classe A1 Vendredi, le 23/13/95.

HORAIRE	MATIERE	INSTRUCTEUR	LIEU	OBSERVATION
8H-9H	Mise à la disposition Partie Rwandaise			
9H-10H				
10H-11H				
11H-12H				
PAUSE - MIDI				
14H-15H	Droit Pénal Spécial		Salle A1	
15H-16H				
16H-17H				

Classe A1 Samedi, le 25/03/95.

HORAIRE	MATIERE	INSTRUCTEUR	LIEU	OBSERVATION
8H-9H	A la disposition des Instructeurs pour les Interrogations			
9H-10H				
10H-11H				
11H-12H				
PAUSE - MIDI				
14H-15H			Salle A1	
15H-16H				
16H-17H				

SEMAINE DU LUNDI 20/03 AU SAMEDI 25/03/95.

Classe A2 Lundi, 20/03/95

HORAIRE	MATIERE	INSTRUCTEUR	LIEU	OBSERVATION
8H-9H			Salle A2	
9H-10H				
10H-11H	Circulation Rout. (Pièces afférentes à la conduite)	Lt. Almamoud Sidibé	"	
11H-12H				
PAUSE - MIDI				
14H-15H	Droit Pénal Spécial		"	
15H-16H				
16H-17H				

Classe A2 Mardi, le 21/03/95..

HORAIRE	MATIERE	INSTRUCTEUR	LIEU	OBSERVATION
8H-9H	Police Judiciaire (Croquis et Prise de vue, Audition)	Maj Z. Berhé	Salle A2	
9H-10H				
10H-11H	MO (Légitime Défense Individuelle au MO)	Maj Coulibaly		
11H-12H				
PAUSE - MIDI				
14H-15H	Droits de l'Homme	Ligia Galwis	"	
15H-16H	Droit Pénal Spécial			
16H-17H				

Classe A2 Mercredi, le 22/03/95

HORAIRE	MATIERE	INSTRUCTEUR	LIEU	OBSERVATION
8H-9H			Salle A2	
9H-10H	Service en Brigade (Administrat <sup>o</sup> de la Brigade)	Maj Zanga Berthé		
10H-11H				
11H-12H				
PAUSE - MIDI				
14H-15H	Droit Pénal Général (Introduction Générale, suite + Loi Pénale)	Kayijuka Ngabo	Salle A2	
15H-16H				
16H-17H				

SEMAINE DU LUNDI 20/03 AU SAMEDI 25/03/95.

Classe A2 Jeudi, le 23/03/95.

HORAIRE	MATIERE	INSTRUCTEUR	LIEU	OBSERVATION
8H-9H	RG (Sécurité des Doc. suite, organ. d'1 Sce de RG)	Capt Moussa Sanogo	Salle A2	
9H-10H				
10H-11H	MO (Légitime Déf. Indiv. au MO)	Maj Coulibaly		
11H-12H	PJ(Croquis + prise de vue, audition)	Maj Z. Berthé		
PAUSE - MIDI				
14H-15H	Droit Pénal Spécial		Salle A2	
15H-16H				
16H-17H				

Classe A2 Vendredi, le 23/13/95.

HORAIRE	MATIERE	INSTRUCTEUR	LIEU	OBSERVATION
8H-9H	Mise à la disposition Partie Rwandaise			
9H-10H				
10H-11H				
11H-12H				
PAUSE - MIDI				
14H-15H	Droit Pénal Spécial		Salle A2	
15H-16H				
16H-17H				

Classe A2 Samedi, le 25/03/95.

HORAIRE	MATIERE	INSTRUCTEUR	LIEU	OBSERVATION
8H-9H	Interrogations écrites		Salle A2	
9H-10H				
10H-11H				
11H-12H				
PAUSE - MIDI				
14H-15H			Salle A2	
15H-16H				
16H-17H				

SEMAINE DU LUNDI 20/03 AU SAMEDI 25/03/95.

Classe A3 Lundi, 20/03/95

HORAIRE	MATIERE	INSTRUCTEUR	LIEU	OBSERVATION
8H-9H	Maintien Ordre (Légitime Défense Indiv. au MO)	Major T. Coulibaly	Salle A3	
9H-10H				
10H-11H	Service en Brigade (Administrat <sup>o</sup> de la Brigade)	Major Zanga Berthé		
11H-12H				
PAUSE - MIDI				
14H-15H	Droit Pénal Spécial		Salle A3	
15H-16H				
16H-17H				

Classe A3 Mardi, le 21/03/95..

HORAIRE	MATIERE	INSTRUCTEUR	LIEU	OBSERVATION
8H-9H			Salle A3	
9H-10H	Droits de l 'Homme	Ligia Galwis		
10H-11H	Police Administrative	Capt N'golo Ouattara		
11H-12H				
PAUSE - MIDI				
14H-15H	Droit Pénal Spécial		"	
15H-16H				
16H-17H				

Classe A3 Mercredi, le 22/03/95

HORAIRE	MATIERE	INSTRUCTEUR	LIEU	OBSERVATION
8H-9H	Circ. Routière (Pièces afférentes à la conduite)	Lt. Sidibé Almahmoud	Salle A3	
9H-10H				
10H-11H		Maj Coulibaly		
11H-12H				
PAUSE - MIDI				
14H-15H	Droit Pénal Général (Introd. Gnrle suite, Loi Pénale)	Kayijuka Ngabo	"	
15H-16H				
16H-17H				

VI

SEMAINE DU LUNDI 20/03 AU SAMEDI 25/03/95.

Classe A3 Jeudi, le 23/03/95.

HORAIRE	MATIERE	INSTRUCTEUR	LIEU	OBSERVATION
8H-9H	PJ (Croquis, prise de vue, audition)	Major Zanga Berthé	Salle A3 " "	
9H-10H				
10H-11H	RG (Sécurité des doc. suite, organ. sce de RG)	Capt Moussa S.		
11H-12H				
PAUSE - MIDI				
14H-15H	Droit Pénal Général (Introduct <sup>2</sup> Gnrle, suite, Loi Pénale)	Kayijuka Ngabo	"	
15H-16H				
16H-17H				

Classe A3 Vendredi, le 23/13/95.

HORAIRE	MATIERE	INSTRUCTEUR	LIEU	OBSERVATION
8H-9H	Mise à la disposition Partie Rwandaise			
9H-10H				
10H-11H				
11H-12H				
PAUSE - MIDI				
14H-15H	Droit Pénal Spécial		Salle A3	
15H-16H				
16H-17H				

Classe A3 Samedi, le 25/03/95.

HORAIRE	MATIERE	INSTRUCTEUR	LIEU	OBSERVATION
8H-9H	Interrogation écrite		Salle A3	
9H-10H				
10H-11H				
11H-12H				
PAUSE - MIDI				
14H-15H			"	
15H-16H				
16H-17H				

VII

SEMAINE DU LUNDI 20/03 AU SAMEDI 25/03/95.

Classe B1 Lundi, 20/03/95 .

HORAIRE	MATIERE	INSTRUCTEUR	LIEU	OBSERVAT
8H-9H	Police Judiciaire (Mandats de Justice)	Cpt Alassane	Salle B1	
9H-10H				
10H-11H	Police Administrative	Cpt N'golo Ouattara		
11H-12H				
PAUSE - MIDI				
14H-15H	Droit Pénal Spécial		"	
15H-16H				
16H-17H				

Classe B1 Mardi, le 21/03/95..

HORAIRE	MATIERE	INSTRUCTEUR	LIEU	OBSERVATION
8H-9H			Salle B1	
9H-10H	RG (organisat° d'1 sce de RG)	Cpt Moussa S.		
10H-11H	Circulation (Signaux de Régulat°)	Capt Abdallah		
11H-12H				
PAUSE - MIDI				
14H-15H	Droit Pénal Spécial		"	
15H-16H				
16H-17H				

Classe B1 Mercredi, le 22/03/95

HORAIRE	MATIERE	INSTRUCTEUR	LIEU	OBSERVATION
8H-9H	Maintien Ordre (emploi de la force au MO)	Cpt T. Sissoko	Salle B1	
9H-10H				
10H-11H	Serv Brigade (Le cahier de surveillance)	Cpt Alassane Sanogo		
11H-12H				
PAUSE - MIDI				
14H-15H	Droit Pénal Général (Introduct° Gnrle, suite, Loi Pénale)			
15H-16H				
16H-17H				

VIII

SEMAINE DU LUNDI 20/03 AU SAMEDI 25/03/95.

Classe B1 Jeudi, le 23/03/95.

HORAIRE	MATIERE	INSTRUCTEUR	LIEU	OBSERVATION
8H-9H			Salle B1	
9H-10H	MO (Emploi de la Force au MO, suite et fin)	Cpt D.T.Sissoko		
10H-11H	Circ. Routière (Signal. Routière, Exercices Pratiques, suite)	Cpt Abdallah Osman		
11H-12H				
PAUSE - MIDI				
14H-15H	Droit Pénal Général (Introd. Gnrle, suite, Loi Pénale)	Kayijuka Ngabo	"	
15H-16H				
16H-17H				

Classe B1 Vendredi, le 23/13/95.

HORAIRE	MATIERE	INSTRUCTEUR	LIEU	OBSERVATION
8H-9H	Mise à la disposition Partie Rwandaise			
9H-10H				
10H-11H				
11H-12H				
PAUSE - MIDI				
14H-15H	Droit Pénal Spécial		Salle B1	
15H-16H				
16H-17H				

Classe B1 Samedi, le 25/03/95.

HORAIRE	MATIERE	INSTRUCTEUR	LIEU	OBSERVATION
8H-9H	Interrogation écrite		Salle B1	
9H-10H				
10H-11H				
11H-12H <sub>30</sub>				
PAUSE - MIDI				
14H-15H			"	
15H-16H				
16H-17H				

SEMAINE DU LUNDI 20/03 AU SAMEDI 25/03/95.

Classe B2 Lundi, 20/03/95

HORAIRE	MATIERE	INSTRUCTEUR	LIEU	OBSERVATION
8H-9H	Maintien Ordre (Légitime défense au MO)	Cpt D. T. Sissoko	Salle B2	
9H-10H				
10H-11H	Police Judiciaire (Mandats de Justice)	Cpt Alassane Sanogo		
11H-12H				
PAUSE - MIDI				
14H-15H	Droit Pénal Spécial		"	
15H-16H				
16H-17H				

Classe B2 Mardi, le 21/03/95..

HORAIRE	MATIERE	INSTRUCTEUR	LIEU	OBSERVATION
8H-9H	Police Administrative	Cpt N'golo Ouattara	Salle B2	
9H-10H				
10H-11H	RG (organisat° d'un sce de RG)	Capt Moussa S.	"	
11H-12H	Droits de l'Homme	Ligia Galwis	"	
PAUSE - MIDI				
14H-15H	Droit Pénal Spécial		"	
15H-16H				
16H-17H				

Classe B2 Mercredi, le 22/03/95

HORAIRE	MATIERE	INSTRUCTEUR	LIEU	OBSERVATION
8H-9H			Salle B2	
9H-10H	Serv Brigade (Cahier de Surveillance)	Capt Alassane Sanogo		
10H-11H	Circ Routière (Signaux de Régulat <sup>2</sup> )	Cpt Abdallah Osman	"	
11H-12H				
PAUSE - MIDI				
14H-15H	Droit Pénal Spécial		"	
15H-16H				
16H-17H				



SEMAINE DU LUNDI 20/03 AU SAMEDI 25/03/95.

Classe B2 Jeudi, le 23/03/95.

HORAIRE	MATIERE	INSTRUCTEUR	LIEU	OBSERVATION
8H-9H	MO ( Légitime Défense Individuel au MO)	Cpt D.T.Sissoko	Salle B2	
9H-10H			"	
10H-11H			"	
11H-12H				
PAUSE - MIDI				
14H-15H	Droit Pénal Général (Introd. Gnrle, Loi Pénale)	Kayijuka Ngabo	"	
15H-16H				
16H-17H				

Classe B2 Vendredi, le 23/13/95.

HORAIRE	MATIERE	INSTRUCTEUR	LIEU	OBSERVATION
8H-9H	Mise à la disposition Partie Rwandaise			
9H-10H				
10H-11H				
11H-12H				
PAUSE - MIDI				
14H-15H	Droit Pénal Spécial		Salle B2	
15H-16H				
16H-17H				

Classe B2 Samedi, le 25/03/95.

HORAIRE	MATIERE	INSTRUCTEUR	LIEU	OBSERVATION
8H-9H	Interrogation écrite		Salle B2	
9H-10H				
10H-11H				
11H-12H				
PAUSE - MIDI				
14H-15H			"	
15H-16H				
16H-17H				

Classe B3 Lundi, 20/03/95

HORAIRE	MATIERE	INSTRUCTEUR	LIEU	OBSERVATION
8H-9H	Circ Routière (Règles spéciales applicables à certains usagers, piétons)	Cpt Abdallah Osman	Salle B3	
9H-10H				
10H-11H	R G (Exploitation de l'info)	Cpt Moussa Sanogo	"	
11H-12H				
PAUSE - MIDI				
14H-15H			Salle B3	
15H-16H	Droit Pénal Spécial		"	
16H-17H				

Classe B3 Mardi, le 21/03/95.

HORAIRE	MATIERE	INSTRUCTEUR	LIEU	OBSERVATION
8H-9H	Police Judiciaire (Transport sur les lieux)	Cpt Alassane S.	Salle B3	
9H-10H				
10H-11H	Service Brigade (Cahier de service)	Cpt Alassane S		
11H-12H	PS (Anthropométrie et dactyloscopie)	Cpt N'golo Ouattara		
PAUSE - MIDI				
14H-15H	Droit Pénal Spéc.		"	
15H-16H	Droits de l'Homme	Ligia Galuis		
16H-17H	Droit Pénal Spéc.			

Classe B3 Mercredi, le 22/03/95

HORAIRE	MATIERE	INSTRUCTEUR	LIEU	OBSERVATION
8H-9H	MO (Opérations de mouvent au MO, suite et fin)	Cpt D.T. Sissoko	Salle B3	
9H-10H				
10H-11H	Police Scient. (anthropométrie et dactyloscopie)	Cpt N'golo Ouattara		
11H-12H	Police Administr.			
PAUSE - MIDI				
14H-15H	Droit Pénal Général (Introd. Gnrl, suite + Loi Pénale	Kayijuka Ngabo	"	
15H-16H				
16H-17H				

SEMAINE DU LUNDI 20/03 AU SAMEDI 25/03/95./95.

Classe B3 Jeudi, le 23/03/95.

HORAIRE	MATIERE	INSTRUCTEUR	LIEU	OBSERVATION
8H-9H	PA (armes et munitions)	Cpt N'golo Ouattara	Salle B3	
9H-10H				
10H-11H	Serv Brig (cahier de service - utilisation)	Cpt Alassane Sanogo		
11H-12H				
PAUSE - MIDI				
14H-15H	Droit Pénal Général	Kayijuka Ngabo	"	
15H-16H				
16H-17H				

Classe B3 Vendredi, le 23/13/95

HORAIRE	MATIERE	INSTRUCTEUR	LIEU	OBSERVATION
8H-9H	Mise à la disposition Partie Rwandaise			
9H-10H				
10H-11H				
11H-12H				
PAUSE - MIDI				
14H-15H	Procédure Pénale	Kayijuka Ngabo	"	
15H-16H				
16H-17H				

Classe B3 Samedi, le 25/03/95.

HORAIRE	MATIERE	INSTRUCTEUR	LIEU	OBSERVATION
8H-9H	Interrogation écrite		Salle B3	
9H-10H				
10H-11H				
11H-12H				
PAUSE - MIDI				
14H-15H	Droit Pénal Général	Kayijuka Ngabo	"	
15H-16H				
16H-17H				

I<sup>ère</sup> SEMAINE DU 13 MARS AU 18 MARS 1995CLASSES : A1,A2,A3,B1 & B2

HORAIRE	LUNDI	MARDI	MERCREDI	JEUDI	VENDREDI	SAMEDI
8H - 9H	PS	PJ	Sce Brig	PJ		
9H-10H	RG	MO		MO		
10H-11H	CR	MO	CR			
11H-12H						
14H-15H	DPS	DPS	PP	DPG	PP	
15H-16H	DPS	DPG	PP	DPG	PP	
16H-17H		DPG	DPG	DPG	PP	

II<sup>ème</sup> SEMAINE DU 20 MARS AU 25 MARS 1995

HORAIRE	LUNDI	MARDI	MERCREDI	JEUDI	VENDREDI	SAMEDI
8H-9H	PA	PJ	Sce Brig	PJ		
9H-10H	RG	MO				
10H-11H		MO	CR			
11H-12H						
14H-15H	DPS	DPS	PP	DPG	PP	
15H-16H	DPS	DPG	PP	DPG	PP	
16H-17H		DPG	DPG	DPG	PP	

III<sup>ème</sup> SEMAINE DU 27 MARS AU 1<sup>er</sup> Avril 1995: RévisionIV<sup>ème</sup> SEMAINE DU 03 AVRIL AU 08 Avril 1995

HORAIRE	LUNDI	MARDI	MERCREDI	JEUDI	VENDREDI	SAMEDI
8H-9H	PS	PJ	CR	PJ		
9H-10H	RG	MO	CR	MO		
10H-11H		MO				
11H-12H						
14H-15H	DPS	DPS	PP	DPG	PP	
15H-16H	DPS	DPG	PP	DPG	PP	
16H-17H		DPG	DPG	DPG	PP	

V<sup>ème</sup> SEMAINE DU 10 AVRIL AU 15 AVRIL 1995CLASSES : A1,A2,A3,B1 & B2

HORAIRE	LUNDI	MARDI	MERCREDI	JEUDI	VENDREDI	SAMEDI
8H - 9H		PJ	Sce Brig	PJ		
9H-10H	RG	MO				
10H-11H		MO	CR			
11H-12H						
14H-15H	DPS	DPS	PP	DPG	PP	
15H-16H	DPS	DPG	PP	DPG	PP	
16H-17H		DPG	DPG	DPG	PP	

VI<sup>ème</sup> SEMAINE DU 17 AVRIL AU 22 AVRIL 1995: RévisionVII<sup>ème</sup> SEMAINE DU 24 AVRIL AU 29 AVRIL 1995

HORAIRE	LUNDI	MARDI	MERCREDI	JEUDI	VENDREDI	SAMEDI
8H-9H	PS	PJ	Sce Brig	PJ		
9H-10H	CR	MO	CR			
10H-11H						
11H-12H						
14H-15H	DPS	DPG	DPG	DPG	PP	
15H-16H	DPS	DPG	DPG	DPG	PP	
16H-17H					PP	

VIII<sup>ème</sup> SEMAINE DU 1<sup>er</sup> MAI AU 06 MAI 1995: REVISION GENERALEIX<sup>ème</sup> & X<sup>ème</sup> SEMAINES DU 08 MAI AU 20 MAI 1995: EXAMENS

PROCLAMATION DES RESULTATS : FIN MAI 1995.

I<sup>ère</sup> SEMAINE DU 13 MARS AU 18 MARS 1995CLASSE B3

HORAIRE	LUNDI	MARDI	MERCREDI	JEUDI	VENDREDI	SAMEDI
8H-9H	PJ	PS	PA	CR		
9H-10H	PJ	PS	PA	PJ		
10H-11H	RG	Sce Brig	PA	MO		
11H-12H	RG	Sce Brig	CR	MO		
14H-15H	DPS	DPS	PP	DPG	PP	
15H-16H	DPS	DPG	PP	DPG	PP	
16H-17H		DPG	DPG	DPG	PP	

II<sup>ème</sup> SEMAINE DU 20 MARS AU 25 MARS 1995CLASSE B3

HORAIRE	LUNDI	MARDI	MERCREDI	JEUDI	VENDREDI	SAMEDI
8H - 9H	PJ	PS	PA	RG		
9H-10H	PJ	PS	PA	PJ		
10H-11H	RG	Sce Brig		MO		
11H-12H	RG	Serv Brig	CR	MO		
14H-15H	DPS	DPS	PP	DPG	PP	
15H-16H	DPS	DPG	PP	DPG	PP	
16H-17H		DPG	DPG	DPG	PP	

III<sup>ème</sup> SEMAINE DU 27 MARS AU 1<sup>er</sup> AVRIL 1995CLASSE B3

HORAIRE	LUNDI	MARDI	MERCREDI	JEUDI	VENDREDI	SAMEDI
8H-9H	PJ		MO	CR		
9H-10H	PJ	Sce Brig	MO	PJ		
10H-11H	CR	Sce Brig	MO	Sce Brig		
11H-12H	CR					
14H-15H						
15H-16H						
16H-17H						

IV<sup>ème</sup> SEMAINE DU 03 AVRIL 08 AVRIL 1995CLASSE B3

HORAIRE	LUNDI	MARDI	MERCREDI	JEUDI	VENDREDI	SAMEDI
8H-9H	PJ	PS	PA	RG		
9H-10H	PJ	PS	PA	PJ		
10H-11H	RG	Sce Brig		MO		
11H-12H	RG	Sce Brig	CR	MO		
14H-15H	DPS	DPS	PP	DPG	PP	
15H-16H	DPS	DPG	PP	DPG	PP	
16H-17H		DPG	DPG	DPG	PP	

V<sup>ème</sup> SEMAINE DU 10 AVRIL AU 15 AVRIL 1995CLASSE B3

HORAIRE	LUNDI	MARDI	MERCREDI	JEUDI	VENDREDI	SAMEDI
8H - 9H	PJ	PS	PA	CR		
9H-10H	PJ	PS	PA	PJ		
10H-11H	RG	Sce Brig	PJ	MO		
11H-12H	RG	Sce Brig	CR	MO		
14H-15H	DPS	DPS	PP	DPG	PP	
15H-16H	DPS	DPG	PP	DPG	PP	
16H-17H		DPG	DPG	DPG	PP	

VI<sup>ème</sup> SEMAINE DU 17 AVRIL AU 22 AVRIL 1995CLASSE B3

HORAIRE	LUNDI	MARDI	MERCREDI	JEUDI	VENDREDI	SAMEDI
8H-9H	PJ	CR	MO			
9H-10H	PJ	CR	MO	PJ		
10H-11H	CR	Sce Brig	MO			
11H-12H	CR	Sce Brig		Sce Brig		
14H-15H						
15H-16H						
16H-17H						

VII<sup>ème</sup> SEMAINE DU 24 AVRIL AU 29 AVRIL 1995

CLASSE B3

HORAIRE	LUNDI	MARDI	MERCREDI	JEUDI	VENDREDI	SAMEDI
8H-9H	PJ	PS	PA	PS		
9H-10H	PJ	PS	PA	CR		
10H-11H	RG	Sce Brig	CR	MO		
11H-12H	RG	Sce Brig	CR	MO		
14H-15H	DPS	DPG	DPG	DPG	PP	
15H-16H	DPS	DPG	DPG	DPG	PP	
16H-17H					PP	



**SEMAINE DU LUNDI 13/03 AU SAMEDI 18/03/95.**

**Classe A1      Lundi, 13/03/95**

HORAIRE	MATIERE	INSTRUCTEUR	LIEU	OBSERVATION
8H-9H	Renseignements Exploitation Transmission Sécurité des Doc.	Cpt M. Sanogo	Salle A1	
9H-10H				
10H-11H	Maintien Ordre Emploi de la Force au MO	Maj Coulibaly	"	
11H-12H				
PAUSE - MIDI				
14H-15H				
15H-16H	Droit Pénal Spécial	Bizimungu Chr.	"	
16H-17H				

**Classe A1      Mardi, le 14/03/95.**

HORAIRE	MATIERE	INSTRUCTEUR	LIEU	OBSERVATION
8H-9H			Salle A1	
9H-10H	Circ. Routière (Action de la Gdrie en mat. de police de C.R.)	Lt Almahmoud		
10H-11H				
11H-12H	PJ (Transport sur les Lieux)	Maj Zanga B.		
PAUSE - MIDI				
14H-15H				
15H-16H	Droit Pénal Spécial	Bizimungu Chr.	"	
16H-17H				

**Classe A1      Mercredi, le 15/03/95.**

HORAIRE	MATIERE	INSTRUCTEUR	LIEU	OBSERVATION
8H-9h	P.A.(Opérations Funéraires)	Cpt N'golo Ouattara	Salle A1	
9H-10H				
10H-11H	Service en Brigade (Fichier de la Brigade)	Maj Z. Berthé	"	
11H-12H				
PAUSE - MIDI				
14H-15H	Droit Pénal Général (Introduction Générale)	Kayijuka Ngabo	"	
15H-16H				
16H-17H				

## SEMAINE DU LUNDI 13/03 AU SAMEDI 18/03/95.

## Classe A1 Jeudi, le 16/03/95.

HORAIRE	MATIERE	INSTRUCTEUR	LIEU	OBSERVATION
8H-9H	PS (Caract. du dessin digital)	Cpt N'golo Ouattara	Salle A1	
9H-10H			"	
10H-11H	PJ (Transport sur les Lieux et Constatations)	Maj Z. Berthé		
11H-12H	Maintien Ordre (Emploi de la Force au MO)	Maj Coulibaly		
PAUSE - MIDI				
14H-15H	Droit Pénal Général (Introduction Générale)	Kayijuka Ngabo	"	
15H-16H				
16H-17H				

## Classe A1 Vendredi, le 17/03/95.

HORAIRE	MATIERE	INSTRUCTEUR	LIEU	OBSERVATION
8H-9H	Mise à la disposition Partie Rwandaise			
9H-10H				
10H-11H				
11H-12H				
PAUSE - MIDI				
14H-15H	Procédure Pénale (Généralités action Publique & action Civile)	Kayijuka Ngabo	Salle A1	
15H-16H				
16H-17H				

## Classe A1 Samedi, le 18/03/95.

HORAIRE	MATIERE	INSTRUCTEUR	LIEU	OBSERVATION
8H-9H	A la disposition des Instructeurs pour les Interrogations			
9H-10H				
10H-11H				
11H-12H				
PAUSE - MIDI				
14H-15H	Droit Pénal Gén. (introduction générale)	Kayijuka Ngabo	Salle A1	
15H-16H				
16H-17H				

Classe A2 Lundi, 13/03/95

HORAIRE	MATIERE	INSTRUCTEUR	LIEU	OBSERVATION
8H-9H			Salle A2	
9H-10H				
10H-11H	Circulation Rout. (Action Gderie en Police de CR)	Lt. Almamoud Sidibé	"	
11H-12H				
PAUSE - MIDI				
14H-15H	Droit Pénal Spéc.	Bizimungu Chris	"	
15H-16H				
16H-17H				

Classe A2 Mardi, le 14/03/95..

HORAIRE	MATIERE	INSTRUCTEUR	LIEU	OBSERVATION
8H-9H	Police Judiciaire (Transport sur les Lieux et Constatations)	Maj Z. Berhé	Salle A2	
9H-10H				
10H-11H	MO (Emploi de la Force au MO)	Maj Coulibaly		
11H-12H				
PAUSE - MIDI				
14H-15H	Droits de l'Homme	Ligia Galuis	"	
15H-16H	Droit Pénal Spécial	Bizimungu Christophe		
16H-17H				

Classe A2 Mercredi, le 15/03/95

HORAIRE	MATIERE	INSTRUCTEUR	LIEU	OBSERVATION
8H-9H	PS (Caractér. du dessin digital)	Capt N'golo Ouattara	Salle A2	
9H-10H	Service en Brigade (Fichier de la Brigade)	Maj Zanga Berthé		
10H-11H				
11H-12H				
PAUSE - MIDI				
14H-15H	Droit Pénal Général (Introduction Générale)	Kayijuka Ngabo	Salle A2	
15H-16H				
16H-17H				

## Classe A2 Jeudi, le 16/03/95.

HORAIRE	MATIERE	INSTRUCTEUR	LIEU	OBSERVATION
8H-9H	RG (Exploitation Transmission Sécurité des Documents)	Capt Moussa Sanogo	Salle A2	
9H-10H				
10H-11H	MO (Emploi de la Force au MO)	Maj Coulibaly		
11H-12H	PJ (Transport sur les lieux + Constatations)	Maj Z. Berthé		
PAUSE - MIDI				
14H-15H	Procédure Pénale	Kayijuka Ngabo	Salle A2	
15H-16H				
16H-17H				

## Classe A2 Vendredi, le 17/03/95.

HORAIRE	MATIERE	INSTRUCTEUR	LIEU	OBSERVATION
8H-9H	Mise à la disposition Partie Rwandaise			
9H-10H				
10H-11H				
11H-12H				
PAUSE - MIDI				
14H-15H	Procédure Pénale (Généralités sur l'action publique et l'action civile)	Kayijuka N'gabo	Salle A2	
15H-16H				
16H-17H				

## Classe A2 Samedi, le 18/03/95.

HORAIRE	MATIERE	INSTRUCTEUR	LIEU	OBSERVATION
8H-9H	Interrogations écrites		Salle A2	
9H-10H				
10H-11H				
11H-12H				
PAUSE - MIDI				
14H-15H	Droit Pénal Général	Kayijuka		
15H-16H				
16H-17H				

SEMAINE DU LUNDI 13/03 AU SAMEDI 18/03/95.

**Classe B1 Lundi, 13/03/95 .**

CLASSE B1 - Lundi, 15/05/95 :				
HORAIRE	MATIERE	INSTRUCTEUR	LIEU	OBSERVATIO
8H-9H	Police Judiciaire Arrestation Fouille	Cpt Alassane	Salle B1	
9H-10H				
10H-11H				
11H-12H				
PAUSE - MIDI				
14H-15H	Droit Pénal Spécial	Bizimungu Christophe	"	
15H-16H				
16H-17H				

**Classe B1 Mardi, le 14/03/95..**

CLASSE DE  
Niveau 10 14/05/2021

HORAIRE	MATIERE	INSTRUCTEUR	LIEU	OBSERVATION
8H-9H			Salle B1	
9H-10H	RG (Exploitation, Transmission, Securité des Doc.)	Cpt Moussa S.		
10H-11H	Circulation (Signalisation routière 2è part)	Capt Abdallah		
11H-12H				
PAUSE - MIDI				
14H-15H	Droit Pénal Spécial	Bizimungu Christophe	"	
15H-16H				
16H-17H				

**Classe B1 Mercredi, le 15/03/95**

HORAIRE	MATIERE	INSTRUCTEUR	LIEU	OBSERVATION
8H-9H	Maintien Ordre (Serv Ordre,Génér. et Notions de Haies, suite et fin)	Cpt T. Sissoko	Salle B1	
9H-10H				
10H-11H	Serv Brig (Bulletin de Service, utilis.)	Cpt Alasane Sanogo		
11H-12H				
PAUSE - MIDI				
14H-15H	Procédure Pénale	Rwagata ar		
15H-16H				
16H-17H				

SEMAINE DU LUNDI 13/03 AU SAMEDI 18/03/95.

Classe B1 Jeudi, le 16/03/95.

HORAIRE	MATIERE	INSTRUCTEUR	LIEU	OBSERVATIC
8H-9H			Salle B1	
9H-10H	MO (Emploi de la Force au MO)	Cpt D.T.Sissoko		
10H-11H	Circ. Routière (Signal. Routière, Exercices Pratiques)	Cpt Abdallah		
11H-12H				
PAUSE - MIDI				
14H-15H	Droit Pénal Général	Kayijuka Ngabo	"	
15H-16H				
16H-17H				

Classe B1 Vendredi, le 17/03/95.

HORAIRE	MATIERE	INSTRUCTEUR	LIEU	OBSERVATIO
8H-9H	Mise à la disposition Partie Rwandaise			
9H-10H				
10H-11H				
11H-12H				
PAUSE - MIDI				
14H-15H	Procédure Pénale	Kayijuka Ngabo	Salle B1	
15H-16H				
16H-17H				

Classe B1 Samedi, le 18/03/95.

HORAIRE	MATIERE	INSTRUCTEUR	LIEU	OBSERVATION
8H-9H	Interrogation écrite		Salle B1	
9H-10H				
10H-11H				
11H-12H				
PAUSE - MIDI				
14H-15H	Droit Pénal Général	Kayijuka Ngabo	"	
15H-16H				
16H-17H				

## SEMAINE DU LUNDI 13/03 AU SAMEDI 18/03/95.

## Classe B2 Lundi, 13/03/95

HORAIRE	MATIERE	INSTRUCTEUR	LIEU	OBSERVATION
8H-9H	Maintien Ordre (emploi de la force au MO)	Cpt D. T. Sissoko	Salle B2	
9H-10H				
10H-11H	Police Judiciaire (Arrestation - Fouille)	Cpt Alassane Sanogo		
11H-12H				
PAUSE - MIDI				
14H-15H	Droit Pénal Spécial	Bizimungu	"	
15H-16H				
16H-17H				

## Classe B2 Mardi, le 14/03/95..

HORAIRE	MATIERE	INSTRUCTEUR	LIEU	OBSERVATION
8H-9H			Salle B2	
9H-10H				
10H-11H	RG (Exploitation, Transmission, Sécurité des Doc)	Capt Moussa S.	"	
11H-12H	Droits de l'Homme	Ligia Galuis	"	
PAUSE - MIDI				
14H-15H	Droit Pénal Spécial	Bizimungu	"	
15H-16H				
16H-17H				

## Classe B2 Mercredi, le 15/03/95

HORAIRE	MATIERE	INSTRUCTEUR	LIEU	OBSERVATION
8H-9H			Salle B2	
9H-10H	Serv Brig (Bulletin de Service)	Capt Alasane Sanogo		
10H-11H	Circ Routière (Signalisation Routière Ière Partie)	Cpt Abdallah Osman	"	
11H-12H				
PAUSE - MIDI				
14H-15H	Droit Pénal Spécial			
15H-16H				
16H-17H				

SEMAINE DU LUNDI 13/03 AU SAMEDI 18/03/95.

**Classe B2 Jeudi, le 16/03/95.**

HORAIRE	MATIERE	INSTRUCTEUR	LIEU	OBSERVATION
8H-9H	MO (Emploi de la force au MO)	Cpt D.T.Sissoko	Salle B2	
9H-10H			"	
10H-11H			"	
11H-12H				
PAUSE - MIDI				
14H-15H	Droit Pénal Général	Kayijuka Ngabo	"	
15H-16H				
16H-17H				

**Classe B2 Vendredi, le 17/03/95.**

HORAIRE	MATIERE	INSTRUCTEUR	LIEU	OBSERVATION
8H-9H	Mise à la disposition Partie Rwandaise			
9H-10H				
10H-11H				
11H-12H				
PAUSE - MIDI				
14H-15H	Procédure Pénale	Kayijuka Ngabo	Salle B2	
15H-16H				
16H-17H				

**Classe B2 Samedi, le 18/03/95.**

HORAIRE	MATIERE	INSTRUCTEUR	LIEU	OBSERVATION
8H-9H	Interrogation écrite		Salle B2	
9H-10H				
10H-11H				
11H-12H				
PAUSE - MIDI				
14H-15H	Droit Pénal Général	Kayijuka Ngabo	"	
15H-16H				
16H-17H				



**SEMAINE DU LUNDI 13/03 AU SAMEDI 18/03/95.**

**Classe B3 Lundi, 13/03/95**

HORAIRE	MATIERE	INSTRUCTEUR	LIEU	OBSERVATION
8H-9H	Circ Routière (Pièces Admin. afférentes à la conduite, suite et fin)	Cpt Abdallah Osman	Salle B3	
9H-10H				
10H-11H	R G (Etude de cas)	Cpt Moussa Sanogo	"	
11H-12H				
PAUSE - MIDI				
14H-15H			Salle B3	
15H-16H	Droit Pénal Spécial	Bizimungu Christophe	"	
16H-17H				

**Classe B3 Mardi, le 14/03/95..**

HORAIRE	MATIERE	INSTRUCTEUR	LIEU	OBSERVATION
8H-9H	Police Judiciaire (Enquête de Flagrant Délit)	Cpt Alasane S.	Salle B3	
9H-10H				
10H-11H	Serv Brig (Bulletin de Service, utilis.)	Cpt Alasane S		
11H-12H	PS (Anthropométrie)	Cpt N'golo Ouattara		
<b>PAUSE - MIDI</b>				
14H-15H	Droit Pénal Spéc.	Bizimungu Chris	"	
15H-16H	Droits de l'Homme	Ligia Galuis		
16H-17H	Droit Pénal Spéc.	Bizimungu		

**Classe B3 Mercredi, le 15/03/95**

HORAIRE	MATIERE	INSTRUCTEUR	LIEU	OBSERVATION
8H-9H	MO (Opérations de mouvent au MO)	Cpt D.T. Sissoko	Salle B3	
9H-10H				
10H-11H	Police Scient.	Cpt N'golo Ouattara		
11H-12H	Police Administr.			
PAUSE - MIDI				
14H-15H	Droit Pénal Général	Kayijuka Ngabo		
15H-16H				
16H-17H				

## Classe B3 Jeudi, le 16/03/95.

HORAIRE	MATIERE	INSTRUCTEUR	LIEU	OBSERVATION
8H-9H	PA (armes et munitions)	Cpt N'golo Ouattara	Salle B3	
9H-10H	Police Judic. (Enquête sur commission rogatoire)	Cpt Alasane S.		
10H-11H	Serv Brig (cahier de service - utilisation)	Cpt Alasane S.		
11H-12H	PA (armes et munitions)	Cpt N'golo Ouattara		
PAUSE - MIDI				
14H-15H	Droit Pénal Général	Kayijuka Ngabo	"	
15H-16H				
16H-17H				

## Classe B3 Vendredi, le 17/03/95

HORAIRE	MATIERE	INSTRUCTEUR	LIEU	OBSERVATION
8H-9H	Mise à la disposition Partie Rwandaise			
9H-10H				
10H-11H				
11H-12H				
PAUSE - MIDI				
14H-15H	Procédure Pénale	Kayijuka Ngabo	"	
15H-16H				
16H-17H				

## Classe B3 Samedi, le 18/03/95.

HORAIRE	MATIERE	INSTRUCTEUR	LIEU	OBSERVATION
8H-9H	Interrogation écrite		Salle B3	
9H-10H				
10H-11H				
11H-12H				
PAUSE - MIDI				
14H-15H	Droit Pénal Général	Kayijuka Ngabo		
15H-16H				
16H-17H				

---

*Office of the Spokesman*

---

**SECURITY COUNCIL EXTENDS AND ADJUSTS MANDATE OF  
UNAMIR UNTIL 8 DECEMBER 1995**

---

**Resolution 997 (1995) adopted unanimously**  
**9 June 1995**

**Text of the Resolution**

**The Security Council,**

**Recalling all its previous resolutions on the situation in Rwanda, in particular its resolution 872 (1993) of 5 October 1993 by which it established the United Nations Assistance Mission for Rwanda (UNAMIR), and its resolutions 912 (1994) of 21 April 1994, 918 (1994) of 17 May 1994, 925 (1994) of 8 June 1994, and 965 (1994) of 30 November 1994, which set out the mandate of UNAMIR,**

**Having considered the report of the Secretary-General on UNAMIR dated 4 June 1995 (S/1995/457),**

**Recalling also its resolution 955 (1994) of 8 November 1994 establishing the International Tribunal for Rwanda, and its resolution 978 (1995) of 27 February 1995, concerning the necessity for the arrest of persons suspected of certain offences in Rwanda,**

**Stressing the importance of achieving genuine reconciliation among all members of Rwandan society within the frame of reference of the Arusha Peace Agreement,**

**Noting with great concern reports of military preparations and increasing incursions into Rwanda by elements of the former regime and underlining the need for effective measures to ensure that Rwandan nationals currently in neighbouring countries, including those in camps, do not undertake military activities aimed at destabilizing Rwanda or receive arms supplies, in view of the great likelihood that such arms are intended for use within Rwanda,**

Underlining the need for increased efforts to assist the Government of Rwanda in the promotion of a climate of stability and trust in order to facilitate the return of Rwandan refugees in neighbouring countries,

Emphasizing the necessity for the accelerated disbursement of international assistance for the rehabilitation and reconstruction of Rwanda,

Calling again upon all States to act in accordance with recommendations adopted by the Regional Conference on Assistance to Refugees, Returnees and Displaced Persons in the Great Lakes Region, held in Bujumbura in February 1995,

Recognizing the valuable contribution that the human rights officers deployed by the High Commissioner for Human Rights to Rwanda have made towards the improvement of the overall situation,

Acknowledging the responsibility of the Government of Rwanda for the safety and security of all UNAMIR personnel and other international staff serving in the country,

Reaffirming the need for a long-term solution to the refugee and related problems in the Great Lakes States, and welcoming, therefore, the intention of the Secretary-General to appoint a special envoy to carry out consultations on the preparation and convening, at the earliest possible time, of the regional Conference on Security, Stability and Development,

1. Decides to extend the mandate of UNAMIR until 8 December 1995 and authorizes a reduction of the force level to 2,330 troops within three months of the adoption of this resolution and to 1,800 troops within four months;

2. Decides to maintain the current level of military observers and civilian police personnel;

3. Decides, in the light of the current situation in Rwanda, to adjust the mandate of UNAMIR so that UNAMIR will:

(a) Exercise its good offices to help achieve national reconciliation within the frame of reference of the Arusha Peace Agreement;

(b) Assist the Government of Rwanda in facilitating the voluntary and safe return of refugees and their reintegration in their home communities, and, to that end, to support the Government of Rwanda in its ongoing efforts to promote a climate of confidence and trust through the performance of monitoring tasks throughout the country with military and police observers;

(c) Support the provision of humanitarian aid, and of assistance and expertise in engineering, logistics, medical care and demining;

(d) Assist in the training of a national police force;

(e) Contribute to the security in Rwanda of personnel and premises of United Nations agencies, of the International Tribunal for Rwanda, including full-time protection for

the Prosecutor's Office, as well as those of human rights officers, and to contribute also to the security of humanitarian agencies in case of need;

4. Affirms that the restrictions imposed under Chapter VII of the Charter of the United Nations by resolution 918 (1994) apply to the sale or supply of arms and matériel specified therein to persons in the States neighbouring Rwanda, if that sale or supply is for the purpose of the use of such arms or matériel within Rwanda;

5 Calls upon the States neighbouring Rwanda to take steps, with the aim of putting an end to factors contributing to the destabilization of Rwanda, to ensure that such arms and matériel are not transferred to Rwandan camps within their territories;

6. Requests the Secretary-General to consult the Governments of neighbouring countries on the possibility of the deployment of United Nations military observers, and to consult, as a matter of priority, the Government of Zaire on the deployment of observers including in the airfields located in Eastern Zaire, in order to monitor the sale or supply of arms and matériel referred to above; and further requests the Secretary-General to report to the Council on the matter within one month of the adoption of this resolution;

7. Takes note of the cooperation existing between the Government of Rwanda and UNAMIR in the implementation of its mandate and urges the Government of Rwanda and UNAMIR to continue to implement the agreements made between them, in particular the Status of Mission Agreement of 5 November 1993 and any subsequent agreement concluded to replace that Agreement in order to facilitate the implementation of the new mandate;

8. Commends the efforts of States, United Nations agencies and non-governmental organisations which have provided humanitarian assistance to refugees and displaced persons in need, encourages them to continue such assistance, and calls upon the Government of Rwanda to continue to facilitate their delivery and distribution;

9. Calls upon States and donor agencies to fulfil their earlier commitments to give assistance for Rwanda's rehabilitation efforts, to increase such assistance, and in particular to support the early and effective functioning of the International Tribunal and the rehabilitation of the Rwandan judicial system;

10. Encourages the Secretary-General and his Special Representative to continue to coordinate the activities of the United Nations in Rwanda including those of the organizations and agencies active in the humanitarian and developmental field, and of the human rights officers;

11. Requests the Secretary-General to report to the Council by 9 August 1995 and 9 October 1995 on the discharge by UNAMIR of its mandate, the humanitarian situation and progress towards repatriation of refugees;

12. Decides to remain actively seized of the matter.

-----

**NB**

- The UNAMIR had originally been established by resolution 872 (1993) of 5 October 1993. Resolution 918 (1994) had expanded the mandate of the Mission to include responsibility for the security of civilians and of humanitarian operation, had increased its strength up to 5,500 troops and imposed an arms embargo on Rwanda.
- By its action today, the Council affirmed that the Chapter VII restrictions imposed by resolution 918 (1994) apply to the sale or supply of arms and matériel to persons in the States neighbouring Rwanda, if such arms or matériel are for use within Rwanda. It called upon the States neighbouring Rwanda to take steps to ensure that such arms and matériel are not transferred to Rwanda camps within their territories.

\*\*\*

- In a statement to the Council, the representative of Zaire called for an independent investigation to refute the claims that his country had been involved with the sale or supply of arms for use in Rwanda. He said it was up to the Government in Rwanda to create a favourable climate for the return of the refugees.
- The representative of Rwanda, speaking after the vote, called for an end to the arms embargo against his Government and for an international commission to study the problem of the refugee camps. He added that the change in the UNAMIR mandate reflected the changed situation in his country.

-----