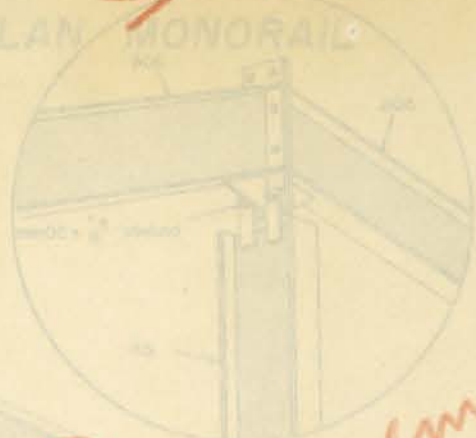
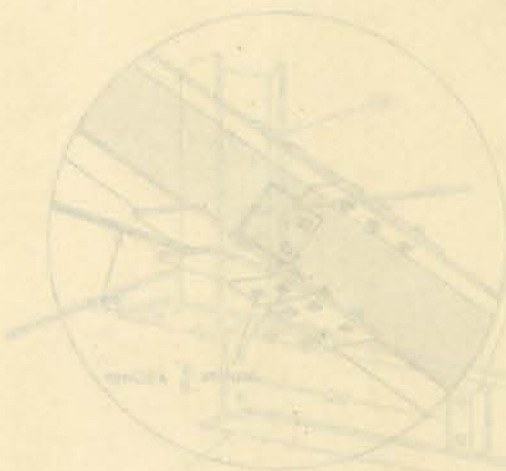


C/SOC 520/2/3



Procedement

TROUAT M. GRÜN



grande pour l'installation  
course de pulley

VUE SUIVANT FLÈCHE B

*Congaciel* S.C.A.R.L.  
Société Anonyme de Construction et d'Exploitation de Tramways  
10, rue de la Liberté, LEOPOLDVILLE, CONGO BELGE

PALAN MONORAIL 9m00

COMMANDE N°

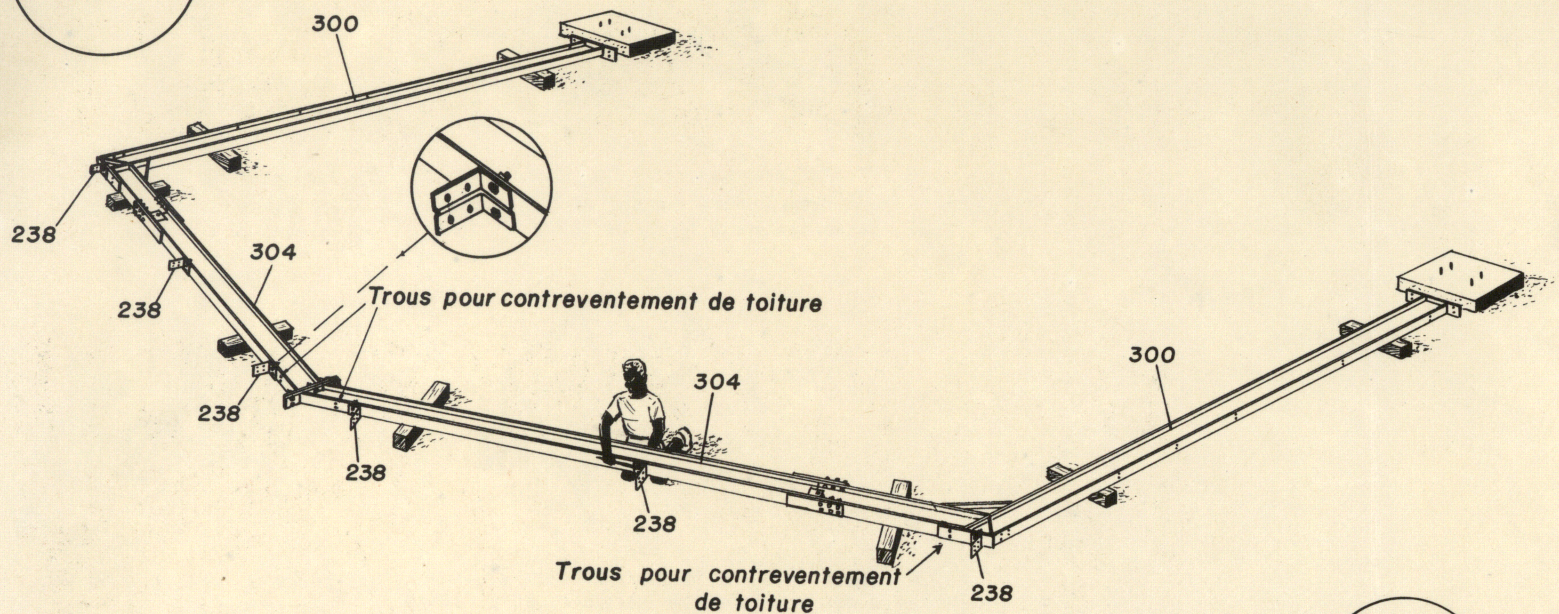
DESSIN N° 25



# L'OSSATURE

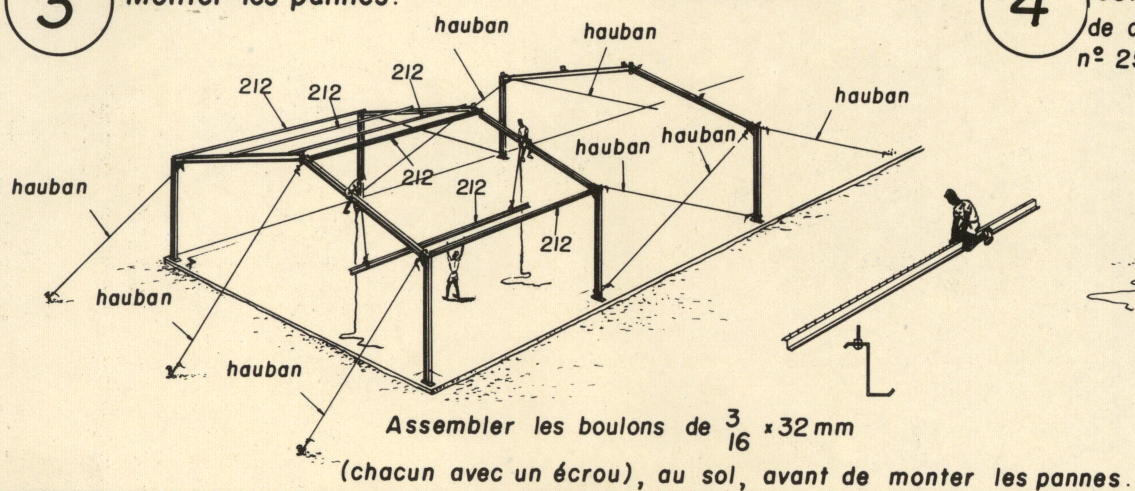
1

Monter les fermes



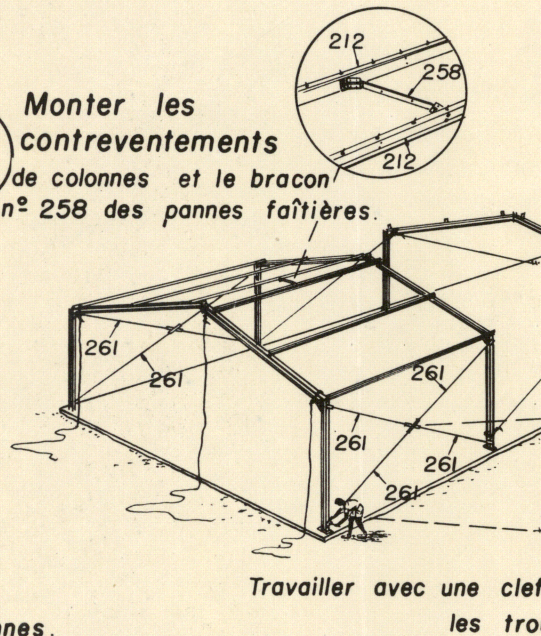
3

Monter les pannes.

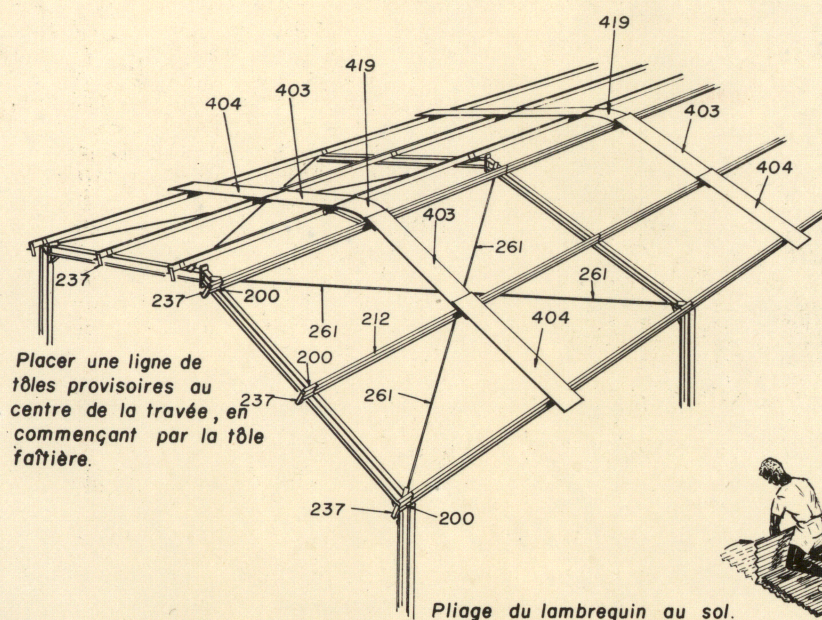


4

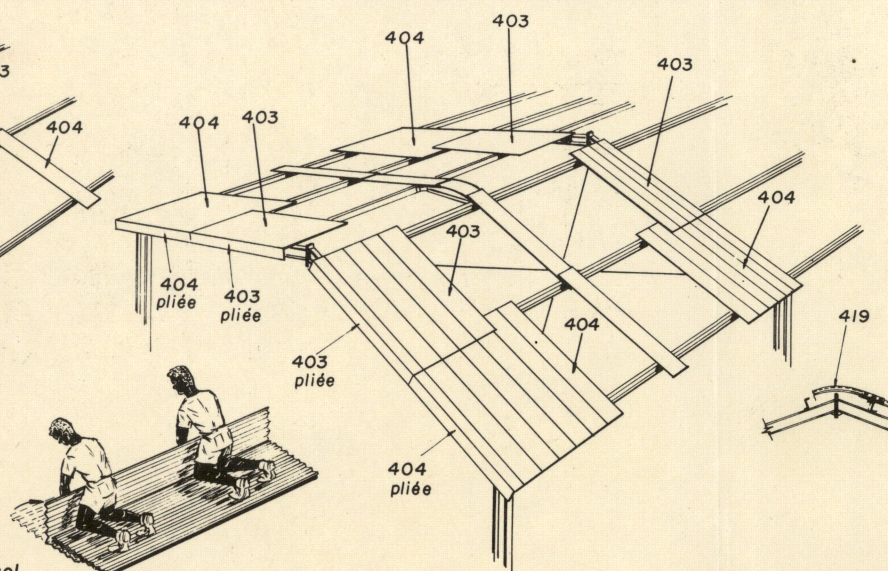
Monter les contreventements de colonnes et le bracon n° 258 des pannes faîtières.



## LA TOITURE



Placer les tôles en commençant de chaque extrémité vers le centre.



Remarque:-

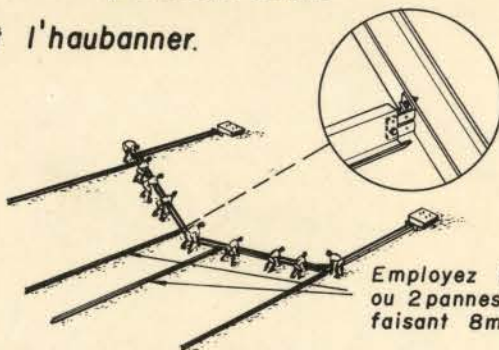
chaque extrémité de panne n° 212 doit correspondre avec le bord d'un



2

## Lever la première ferme et l'haubanner.

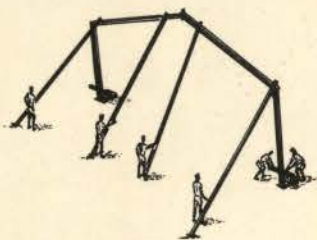
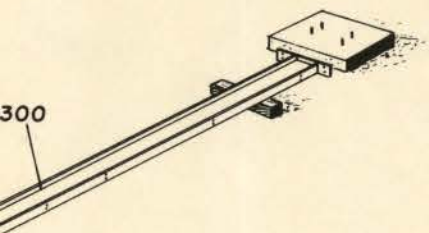
Les boulons d'ancrage jouent le rôle des butées.



Employez ici les pannes n° 214 ou 2 pannes n° 212 juxtaposées faisant 8m. environ.

a. Monter, provisoirement, les pannes comme l'indique la vue élargie et commencer le levage de la ferme

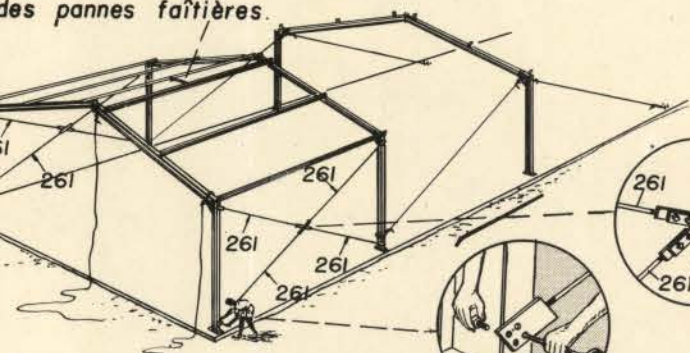
b. Continuer le levage en poussant contre les pannes; pour reposer, laisser les extrémités s'enfoncer dans le sol.



c. Maintenez la ferme dans une position aussi verticale que possible et attachez une pièce en bois (10cm. x 10cm. environ) pour pouvoir soulever la colonne.

d. Soulever une colonne à la fois et la placer sur ses boulons d'ancrage

er les  
eventements  
nes et le bracon  
des pannes faîtières.

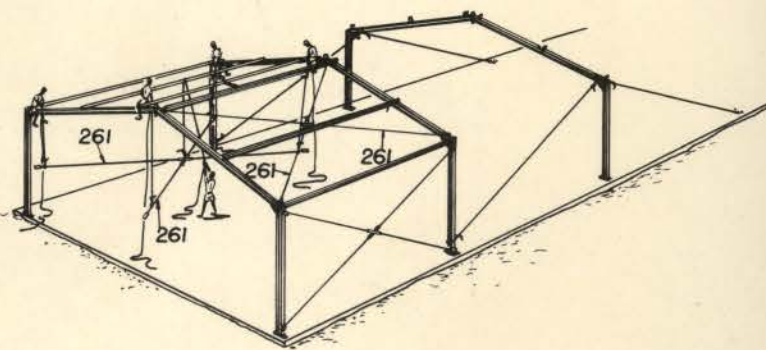


Travailler avec une clef les trous

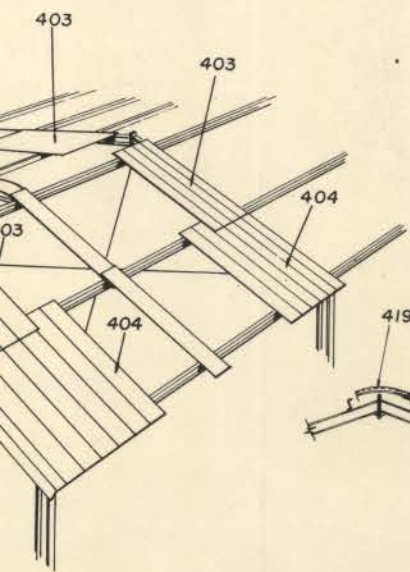
à pointe, de façon à présenter vis-à-vis l'un de l'autre.

5

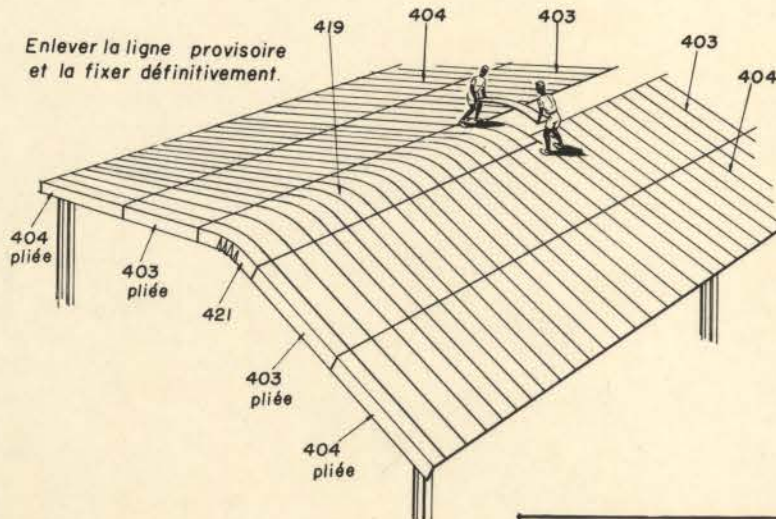
## Monter le contreventement de toiture.



nt de chaque extrémité vers le centre.



Enlever la ligne provisoire et la fixer définitivement.



ondre avec le bord d'une tôle.

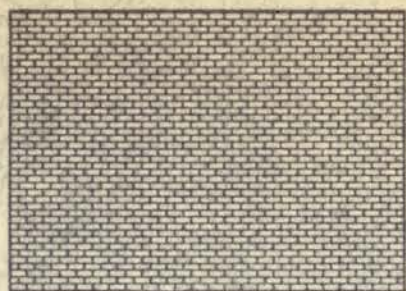
**Congaciel S.C.A.R.L.**  
SOCIÉTÉ CONGOLAISE PAR ACTIONS À RESPONSABILITÉ LIMITÉE  
B.P. 1689 LÉOPOLDVILLE, CONGO BELGE

BÂTIMENT 9m00 DE PORTÉE

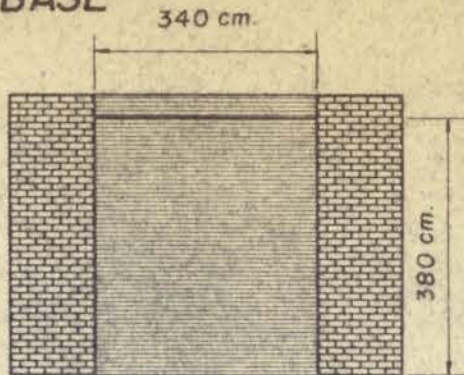
COMMANDE N° \_\_\_\_\_ DESSIN N° 11.



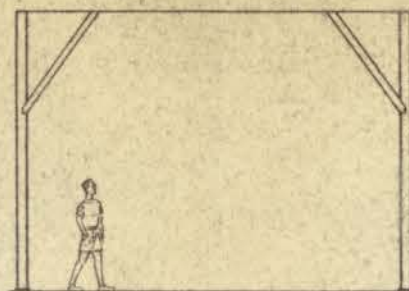
# LONGS - PANS TRAVÉE DE BASE



TYPE G adapté pour remplissage en maçonnerie



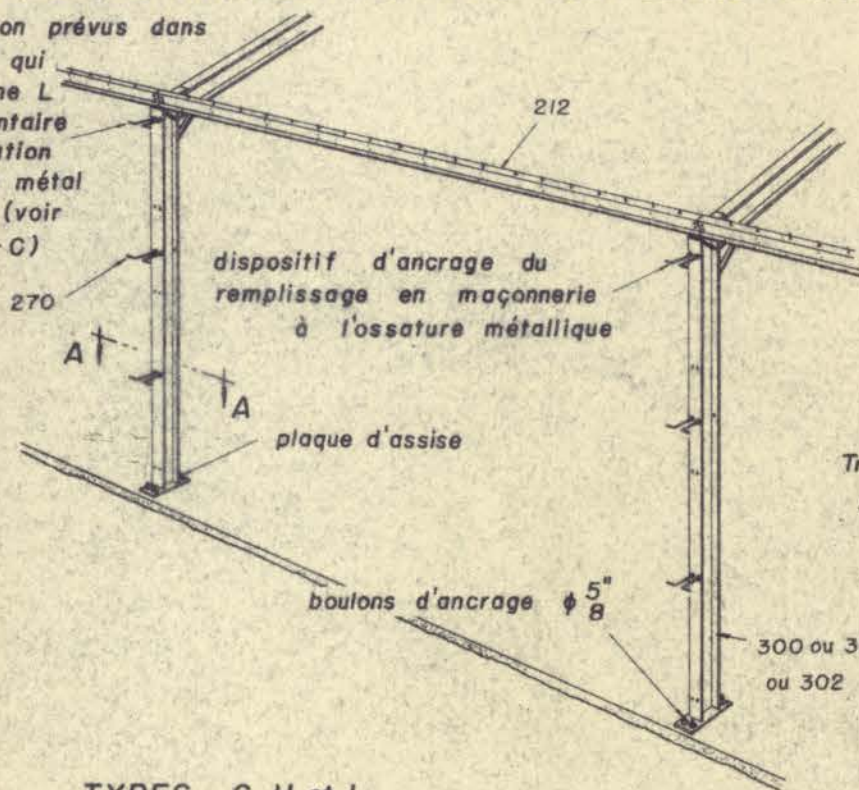
TYPE H adapté pour remplissage en maçonnerie avec possibilité de placer notre porte à volet standard



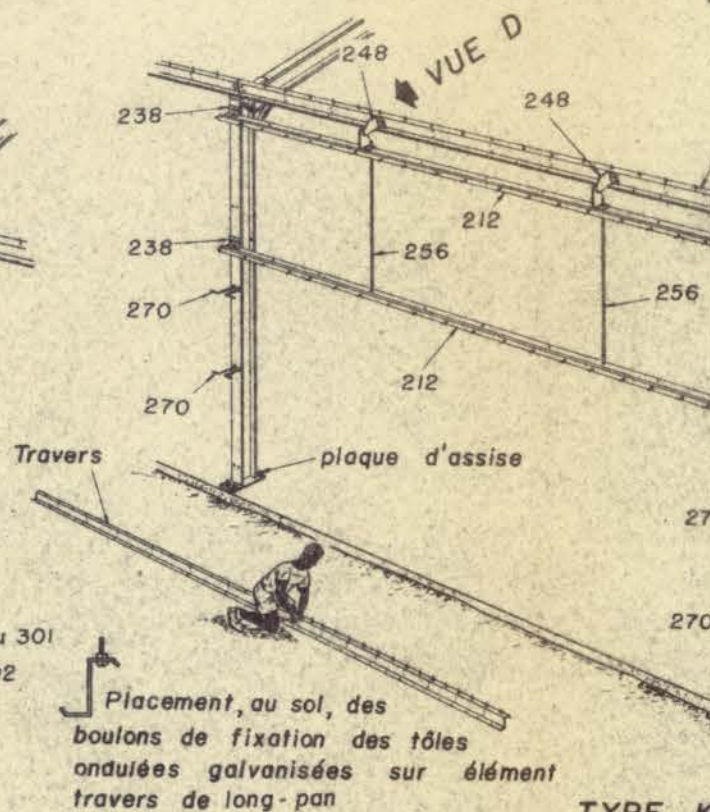
TYPE M ouvert

## OSSATURE DES TRAVÉES DE BASE POUR LONGS-PANS

ancres non prévus dans type "L" qui reçoit une L supplémentaire pour fixation inférieure métal déployé (voir coupe C-C)

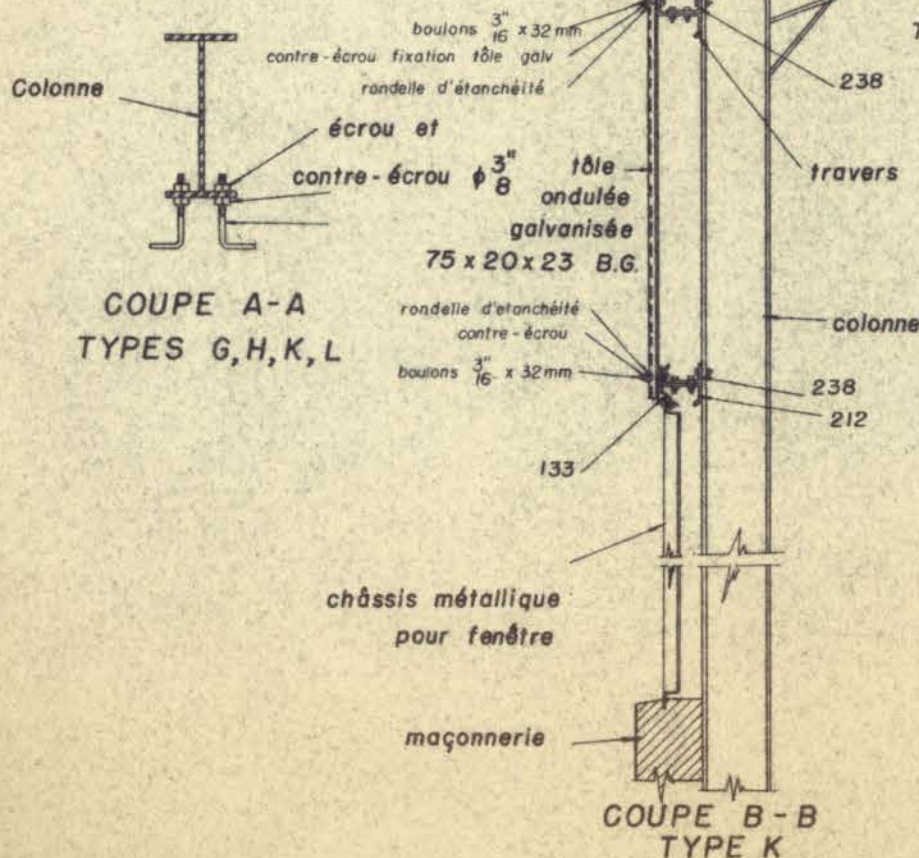


TYPES G, H et L



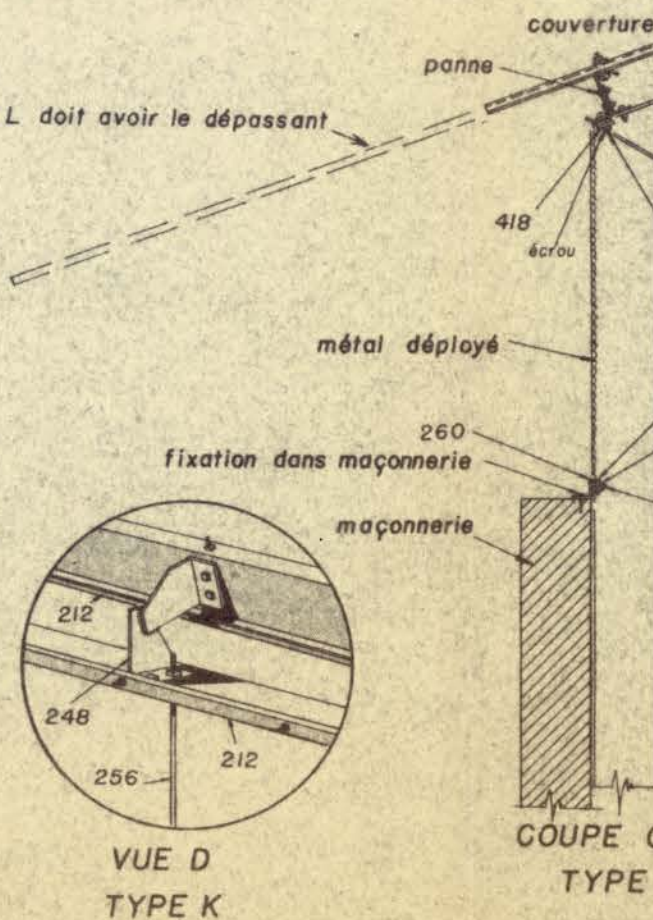
TYPE K

## SECTIONS



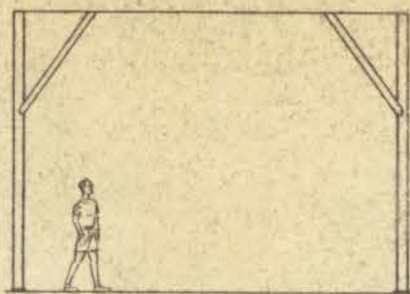
COUPE A-A TYPES G, H, K, L

Type L doit avoir le dépassant

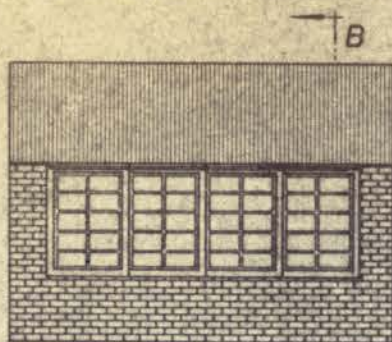




les tôles, métal déployé et châssis sont à placer avant de maçonner



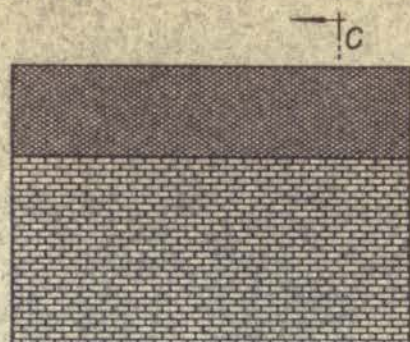
TYPE M ouvert



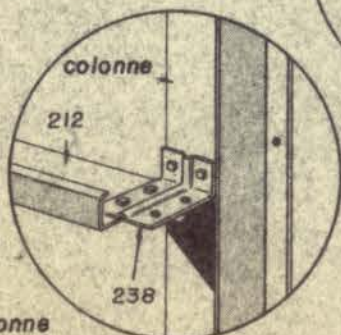
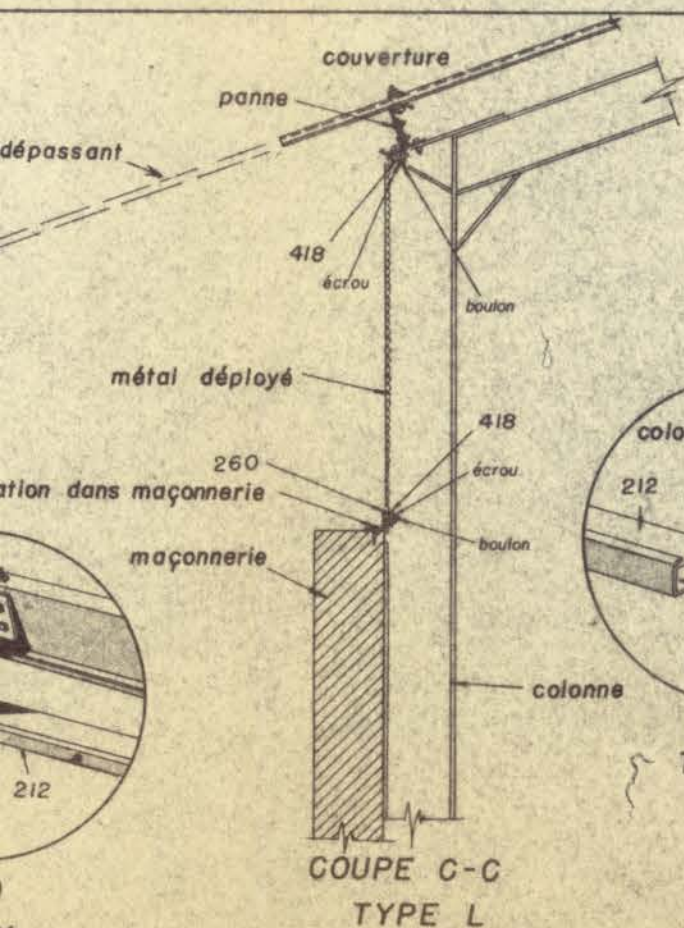
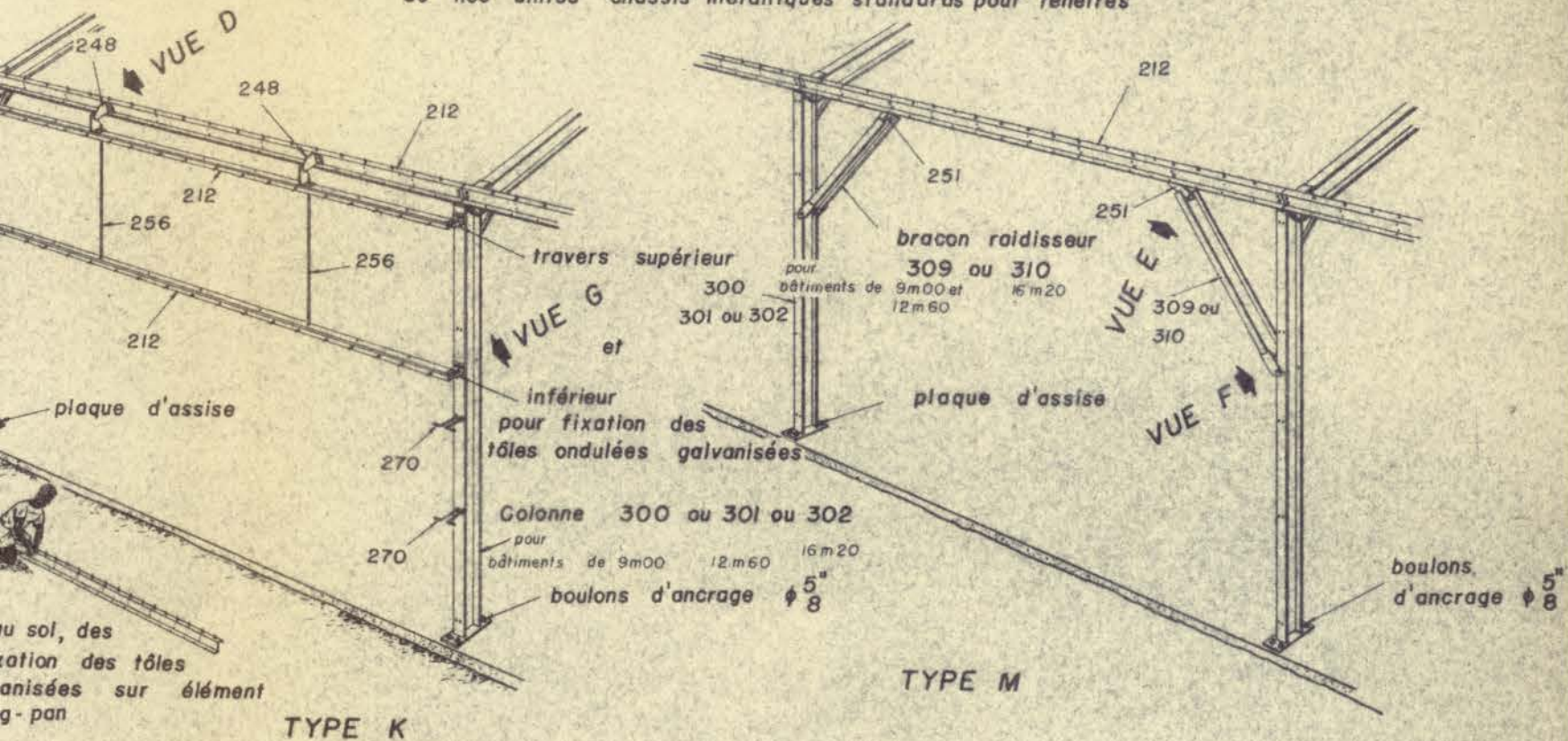
**TYPE K** adapté pour **B** remplissage mixte - tôles ondulées galvanisées  $\frac{3}{8}$  h et maçonnerie  $\frac{5}{8}$  h

**TYPE L** adapté pour **B** remplissage métal déplié

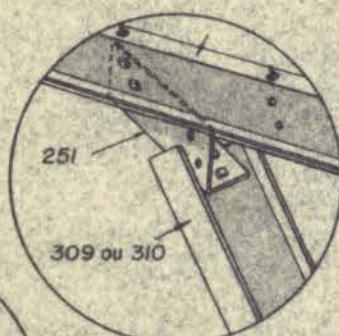
avec possibilité de placer une ou plusieurs de nos unités châssis métalliques standards pour fenêtres



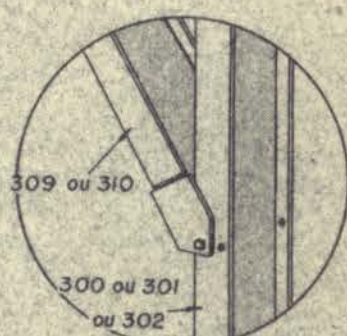
TYPE L adapté pour remplissage mixte :  
 métal déployé galvanisé 3 h maçonnerie 5 h



VUE G  
TYPE K



VUE E  
TYPE M



VUE F  
TYPE M

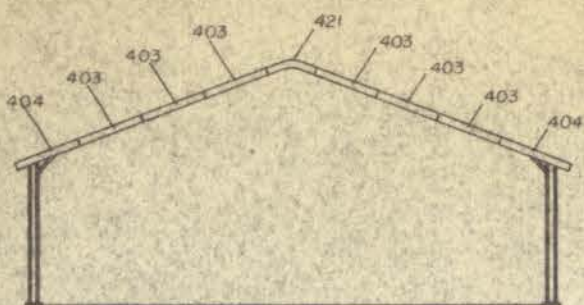
*Congacier* S.C.A.R.L.  
SOCIÉTÉ CONGOLAISE PAR ACTIONS À RESPONSABILITÉ LIMITÉE  
B. P. 1689 LÉOPOLDVILLE, CONGO BELGE

PAROIS LONGS-PANS

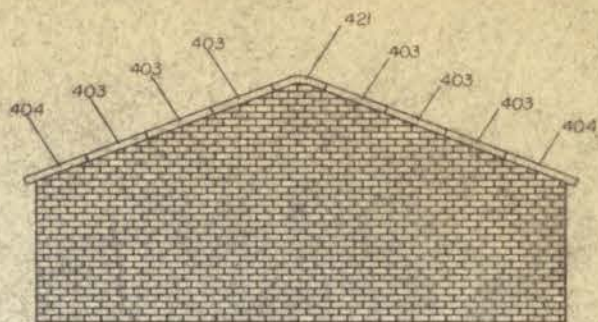
COMMANDE N° \_\_\_\_\_ DESSIN N° 14.



## PIGNONS



TYPE A - ouvert



TYPE B - adapté pour fermeture complète en maçonnerie

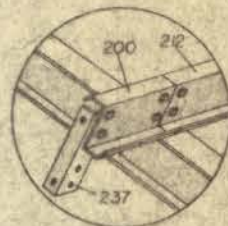
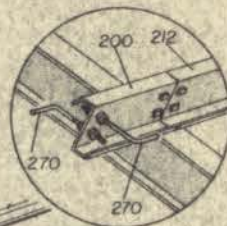


TYPE C

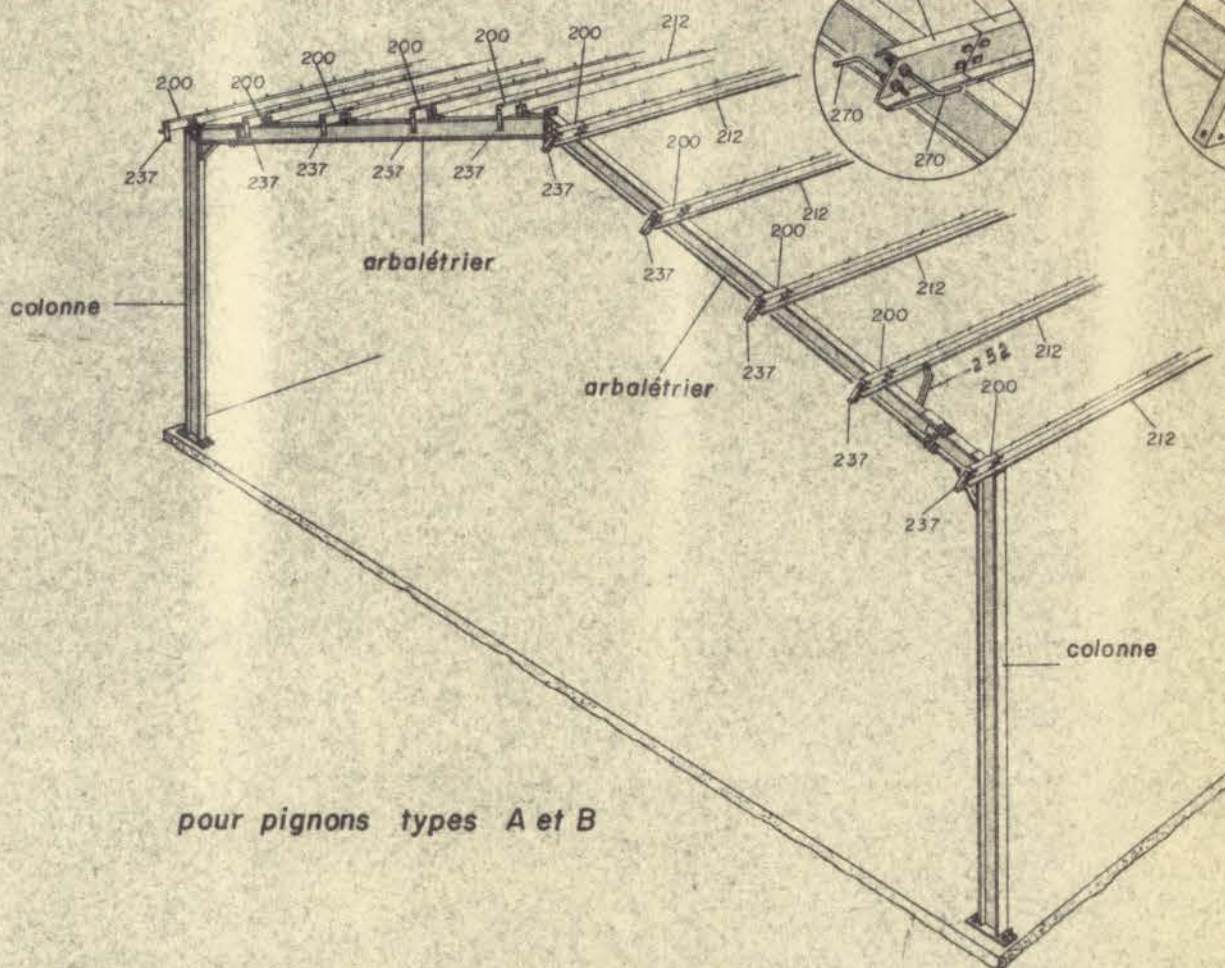
### DÉTAILS EXTRÉMITÉS PANNES POUR

type B

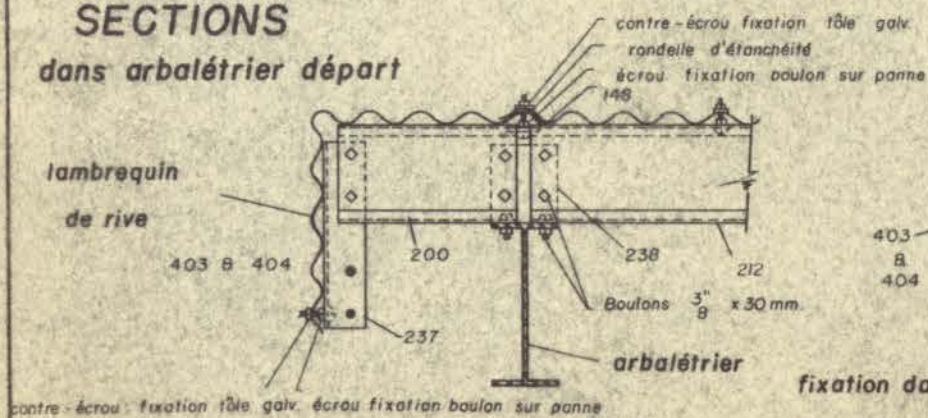
type A



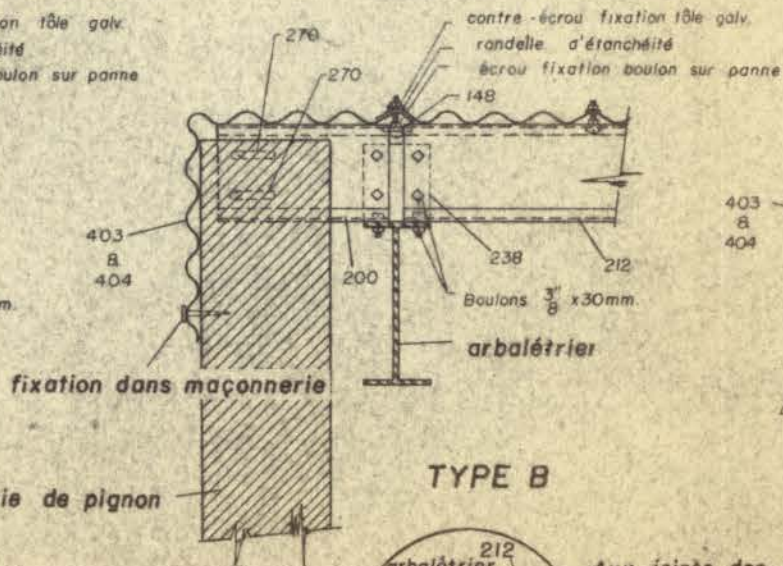
## ELEMENTS DE DEPART



## SECTIONS dans arbalétrier départ

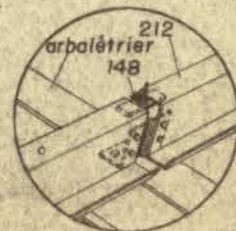


TYPE A



TYPE B

N.B. tous les boulons avec écrou et contre-écrou pour fixation tôles ondulées sont  $\phi \frac{3}{16}$  x 31,7 mm.

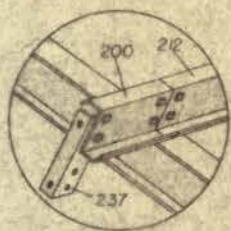


Aux joints des pannes les tôles sont assemblées à l'aide de la petite plaque n° 148

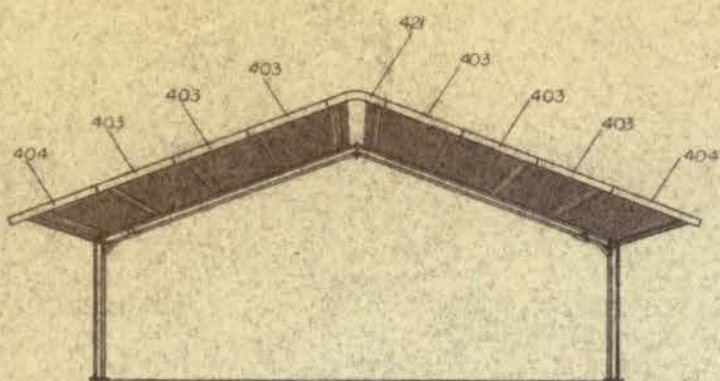
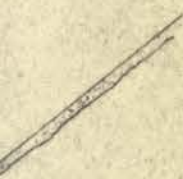


fermeture  
maçonnerie

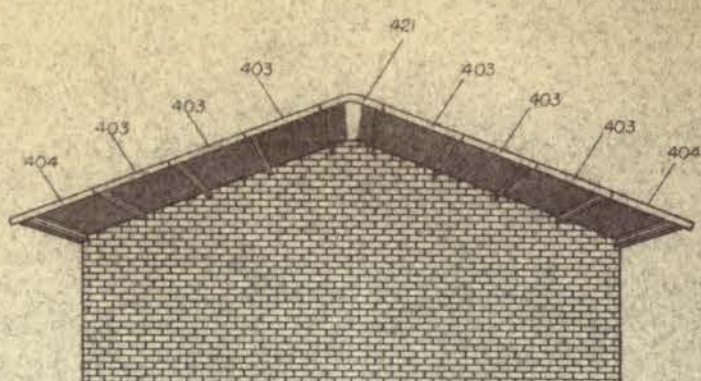
ÉMITÉS PANNES POUR  
type A



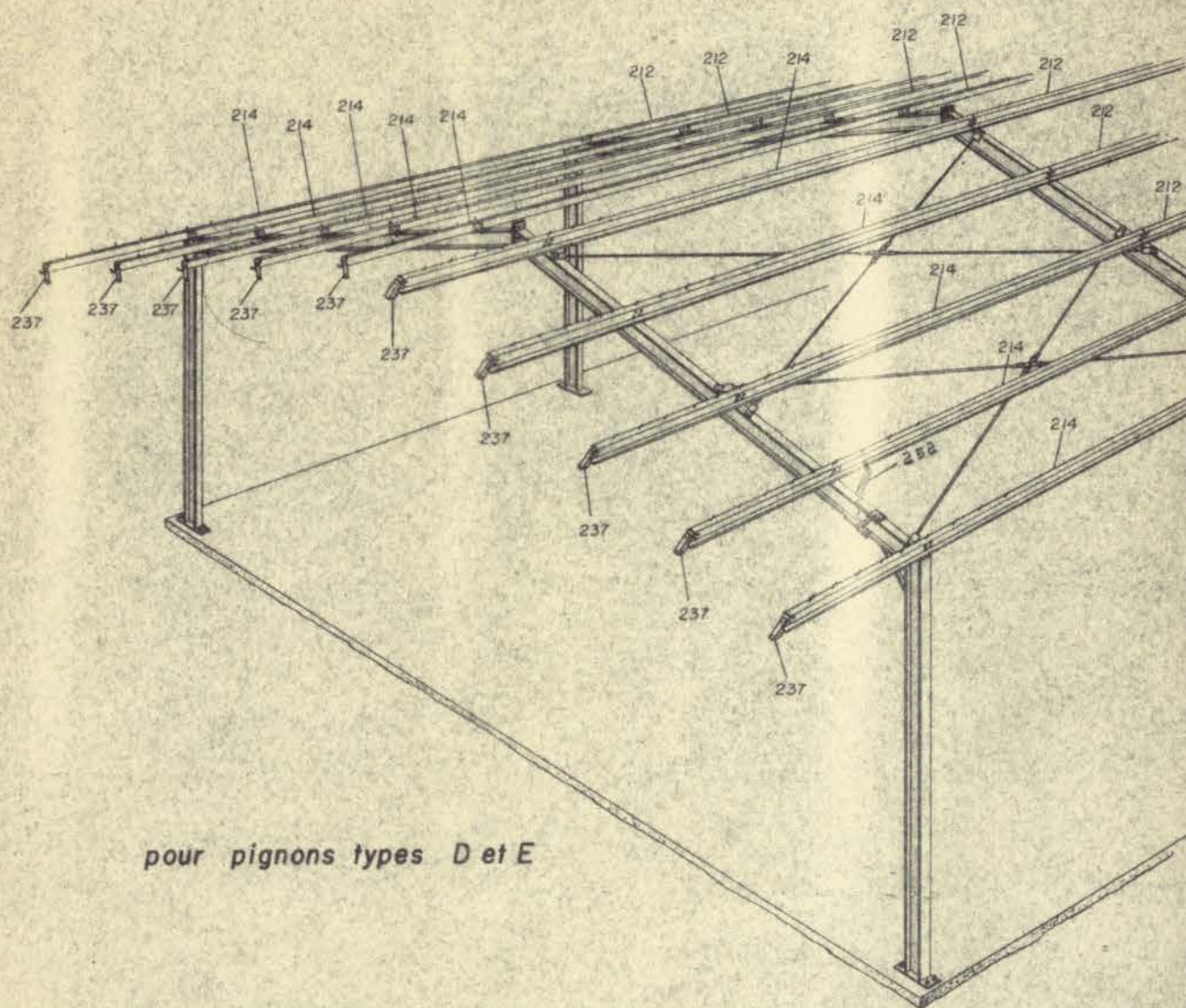
colonne



TYPE D = A + dépassant

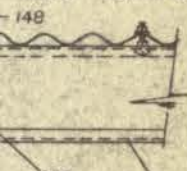


TYPE E = B + dépassant



pour pignons types D et E

contre-écrou fixation tôle galv.  
rondelle d'étanchéité  
écrou fixation boulon sur panne



arbalétrier

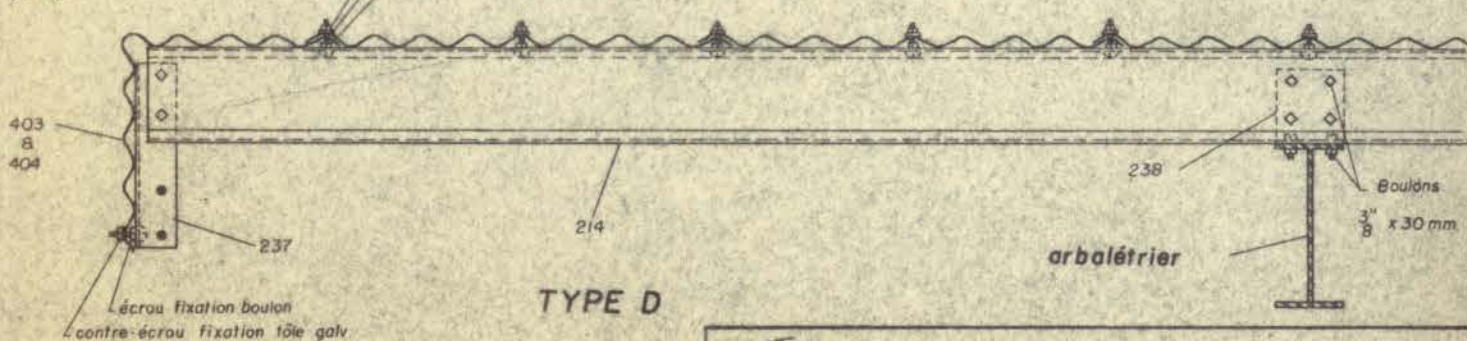
TYPE B



Aux joints des pannes  
les tôles sont assem-  
blées à l'aide de la  
petite plaque n° 148

LES LAMBREQUINS DE RIVE SE  
PLIENT AU SOL AVANT PLACEMENT

contre-écrou fixation tôle galv.  
rondelle d'étanchéité  
écrou fixation boulon sur panne



TYPE D

arbalétrier

Boulons  
3/8" x 30 mm

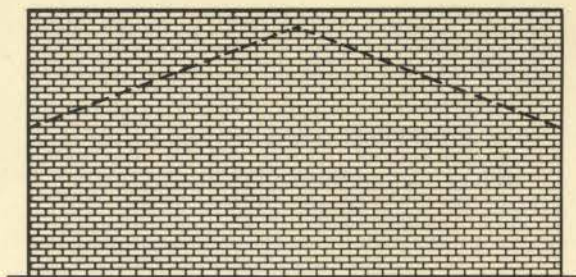
**Congaciel S.C.A.R.L.**  
SOCIÉTÉ CONGOLAISE PAR ACTIONS À RESPONSABILITÉ LIMITÉE  
B.P. 1689 LEOPOLDVILLE, CONGO BELGE

PAROIS PIGNONS

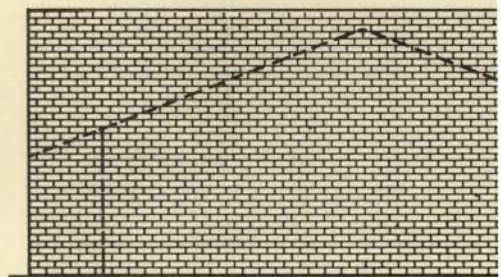
COMMANDE N° \_\_\_\_\_ DESSIN N° 15.



# REPLISSAGES PAROIS AVEC ATTIQUE

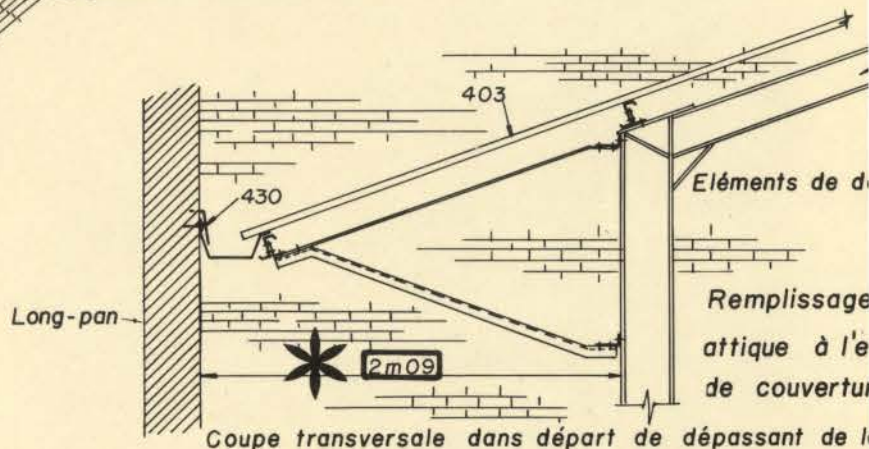
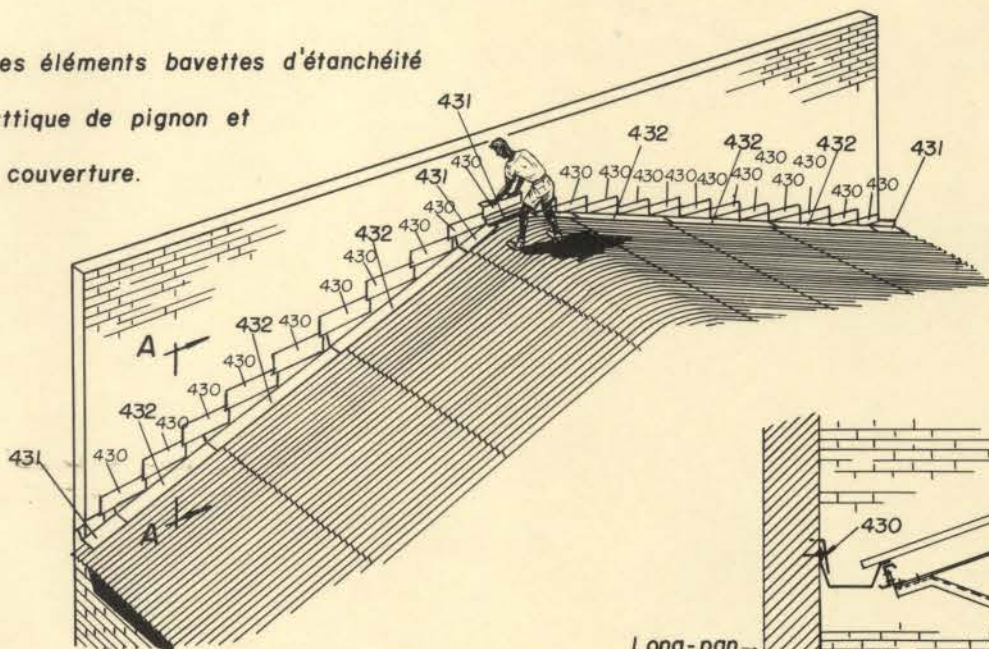


en pignon type "C"



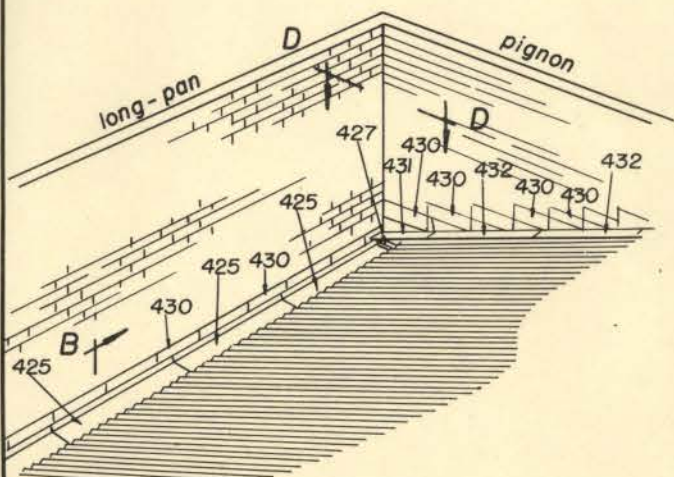
en pignon type "C" avec dépassants en

Pose des éléments bavettes d'étanchéité  
entre attique de pignon et  
départ couverture.

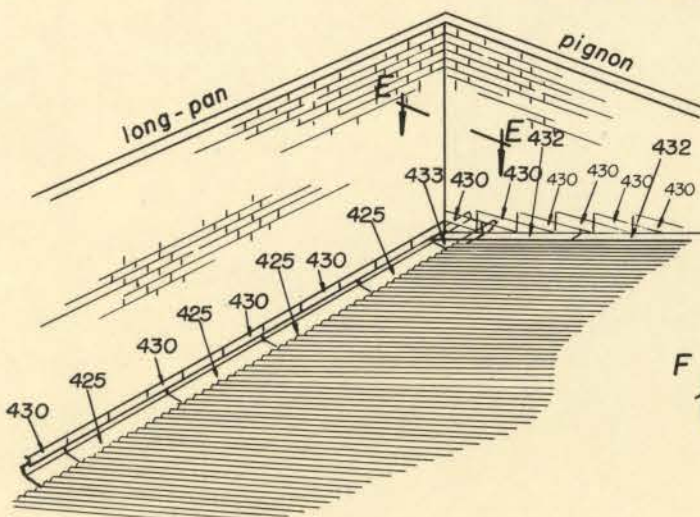


Coupe transversale dans départ de dépassant de la  
montrant la disposition et fixation du

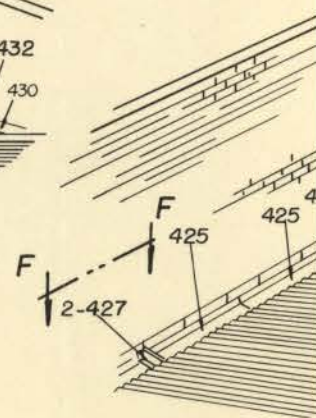
## CHENEAUX - EXTRÉMITÉS



Type V en cul-de-sac

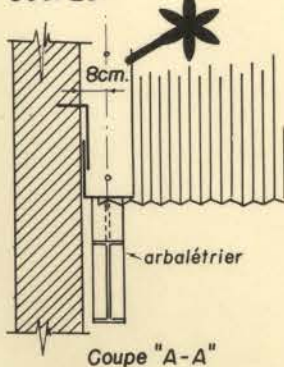


Type W avec débordant extérieur et départ  
pour descente extérieure.

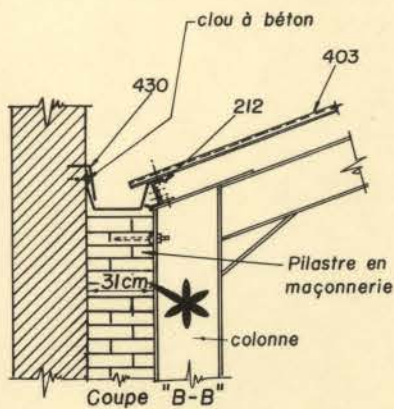


Type Z avec départ p

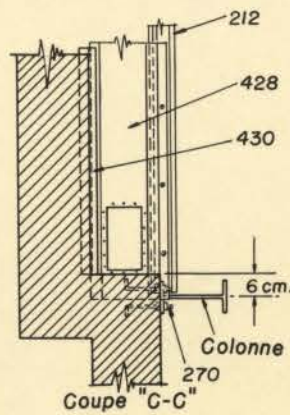
COUPES.



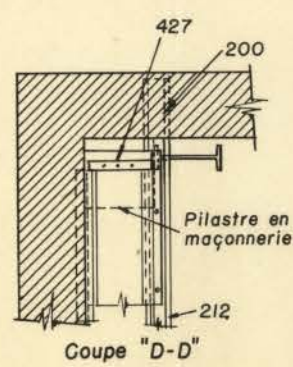
Coupe "A-A"



Coupe "B-B"

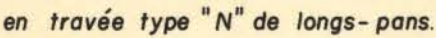
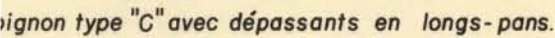


Coupe "C-C"

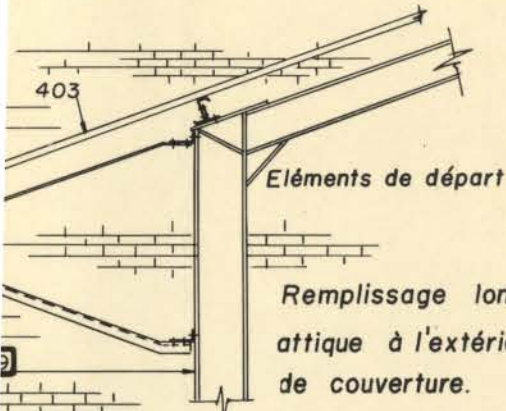


Coupe "D-D"



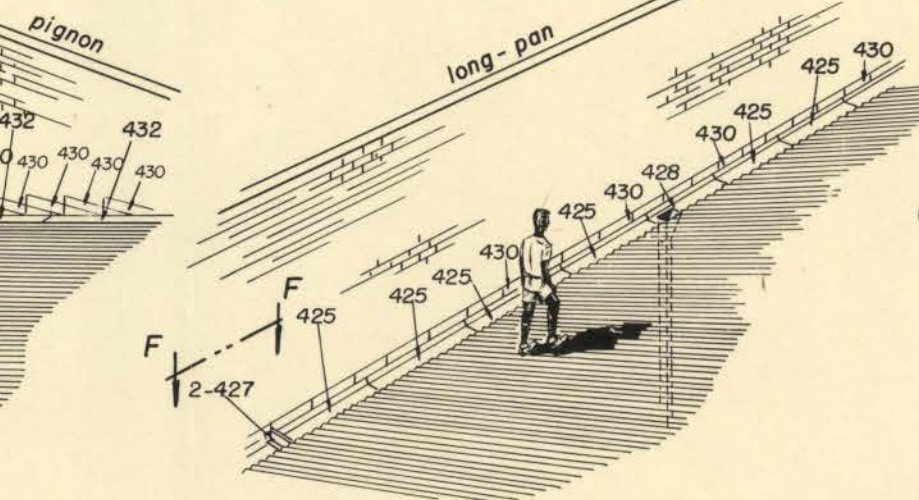


Construction avec remplissage périmétrique  
des parois, en maçonnerie, avec attiques.



*Remplissage long-pan avec  
attique à l'extérieur du dépassant  
de couverture.*

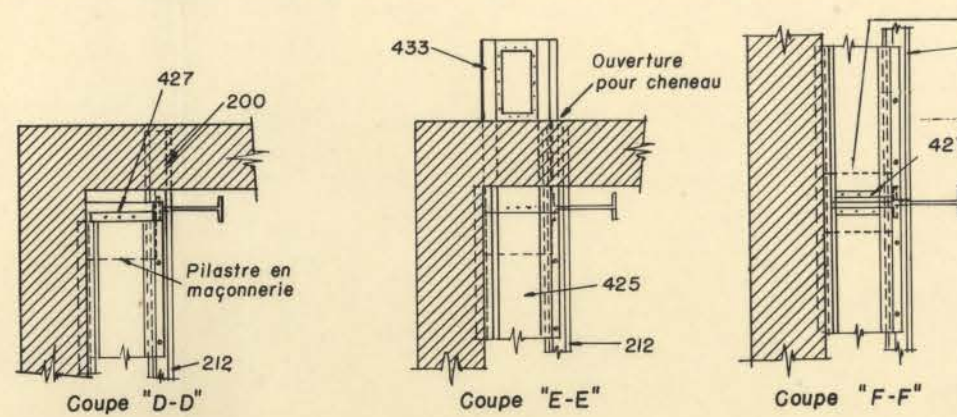
le dans départ de dépassant de long-pan  
ontrant la disposition et fixation du cheneau.



Type Z avec départ pour descente intérieure.

*Important à respecter scrupuleusement.*

*Note:- Les joints doivent être complètement soudés, de préférence, mais l'utilisation de joints d'étanchéité mastiqués ou rapportés peut être envisagée.*



*Congacier* S.C.A.R.L.  
SOCIÉTÉ CONGOLAISE PAR ACTIONS À RESPONSABILITÉ LIMITÉE  
B. P. 1689 LÉOPOLDVILLE, CONGO BELGE

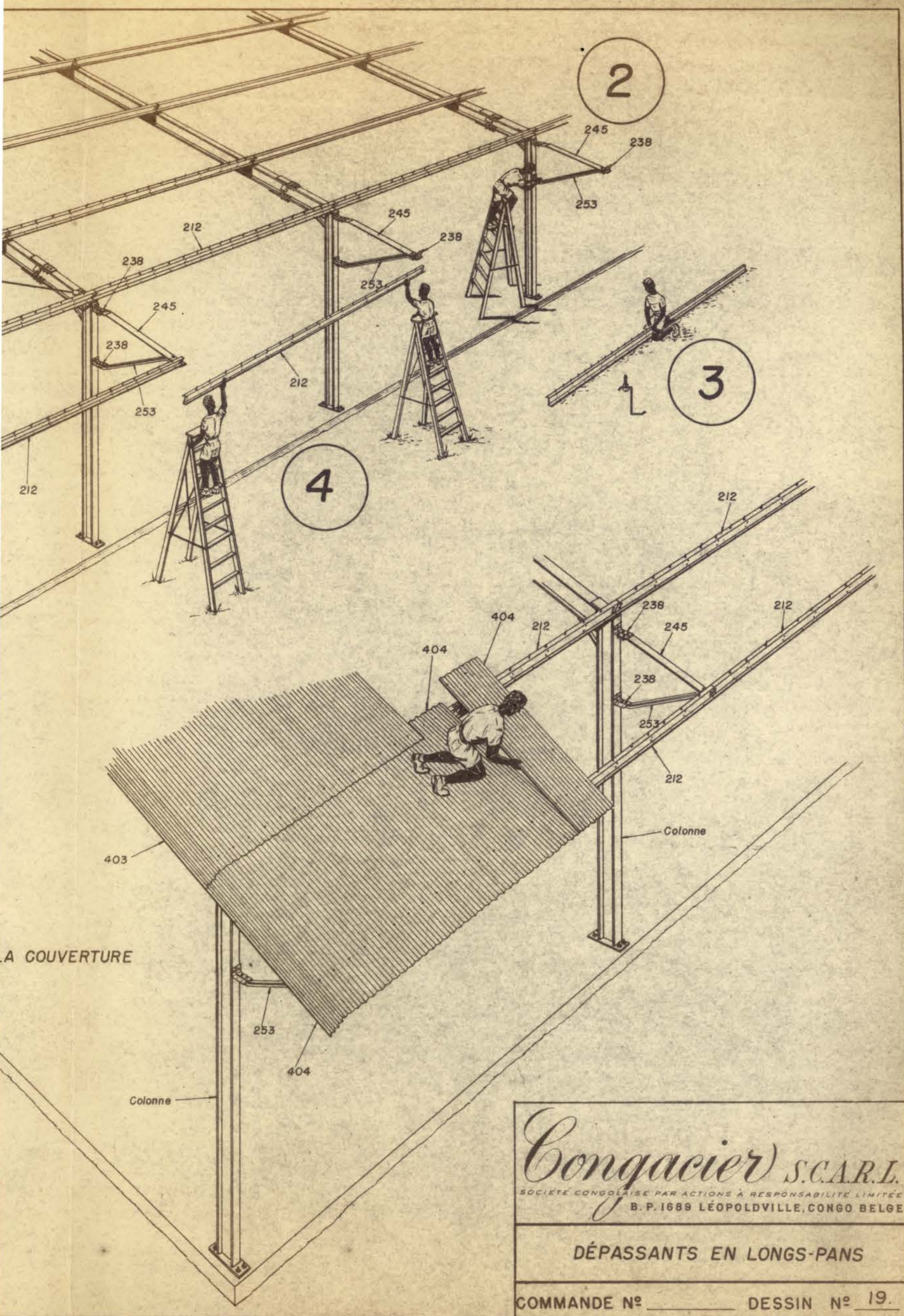
### REPLISSAGES PAROIS AVEC ATTIQUE.

COMMANDE N° \_\_\_\_\_ DESSIN N° 16.









*Congaciel S.C.A.R.L.*  
 SOCIÉTÉ CONGOLAISE PAR ACTIONS À RESPONSABILITÉ LIMITÉE  
 B. P. 1689 LÉOPOLDVILLE, CONGO BELGE

---

DÉPASSANTS EN LONGS-PANS

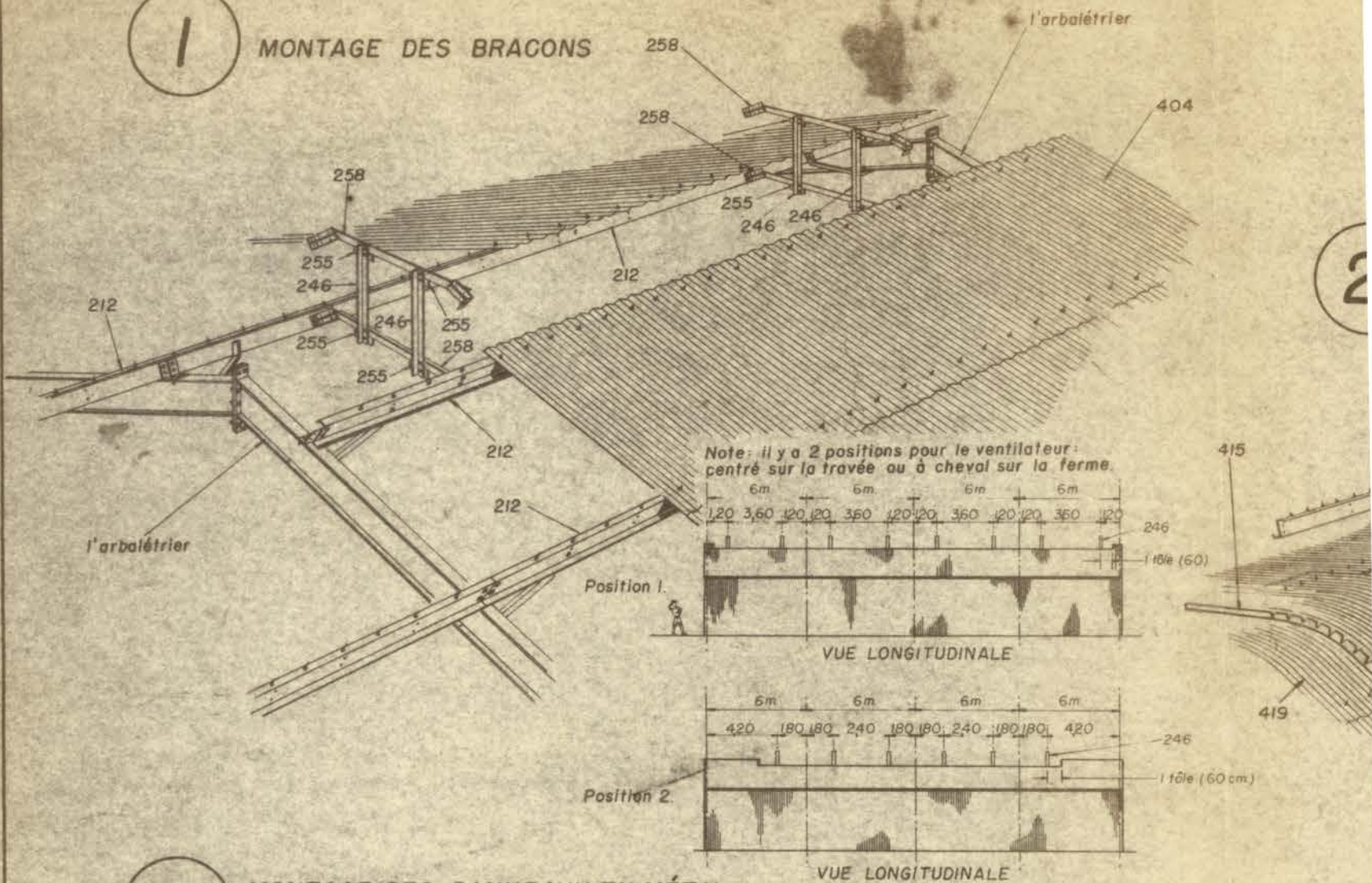
---

COMMANDE N° \_\_\_\_\_ DESSIN N° 19.



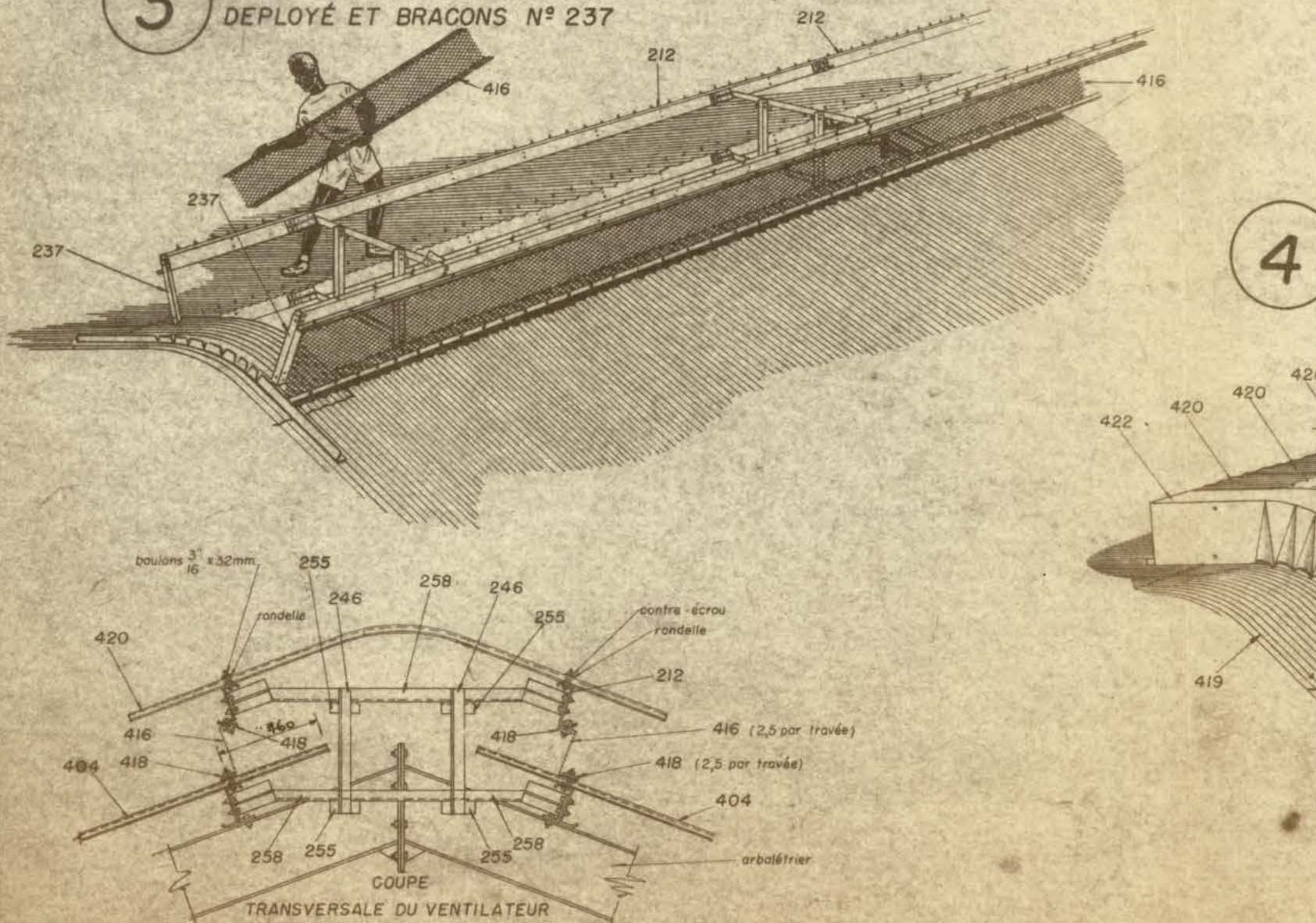
1

## MONTAGE DES BRACONS



3

## MONTAGE DES PANNEAUX EN MÉTAL DEPLOYÉ ET BRACONS N° 237



4



19 ex.

l'arbalétrier

404

2

MONTAGE DES PANNES ET DU COUVRE-JOINT DE LAMBREQUIN.

NOTE - cette pièce n° 238 n'est prévue que dans le cas où des unités ventilateur doivent se monter en groupe ou en bandes continues.

ventilateur sur la ferme.

6m

120 120 360 120

246

1 tôle (60)

LE

6m

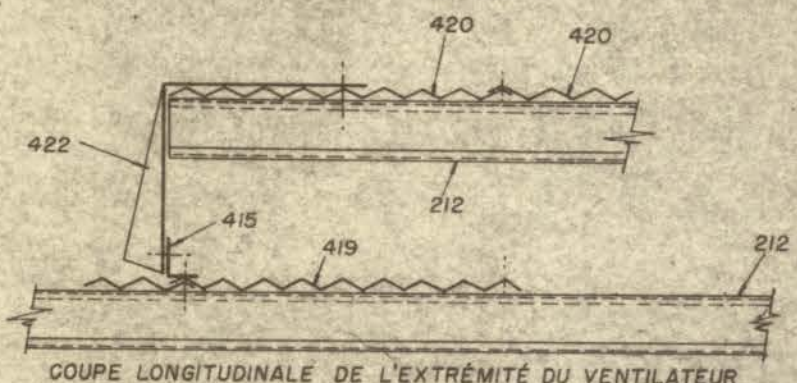
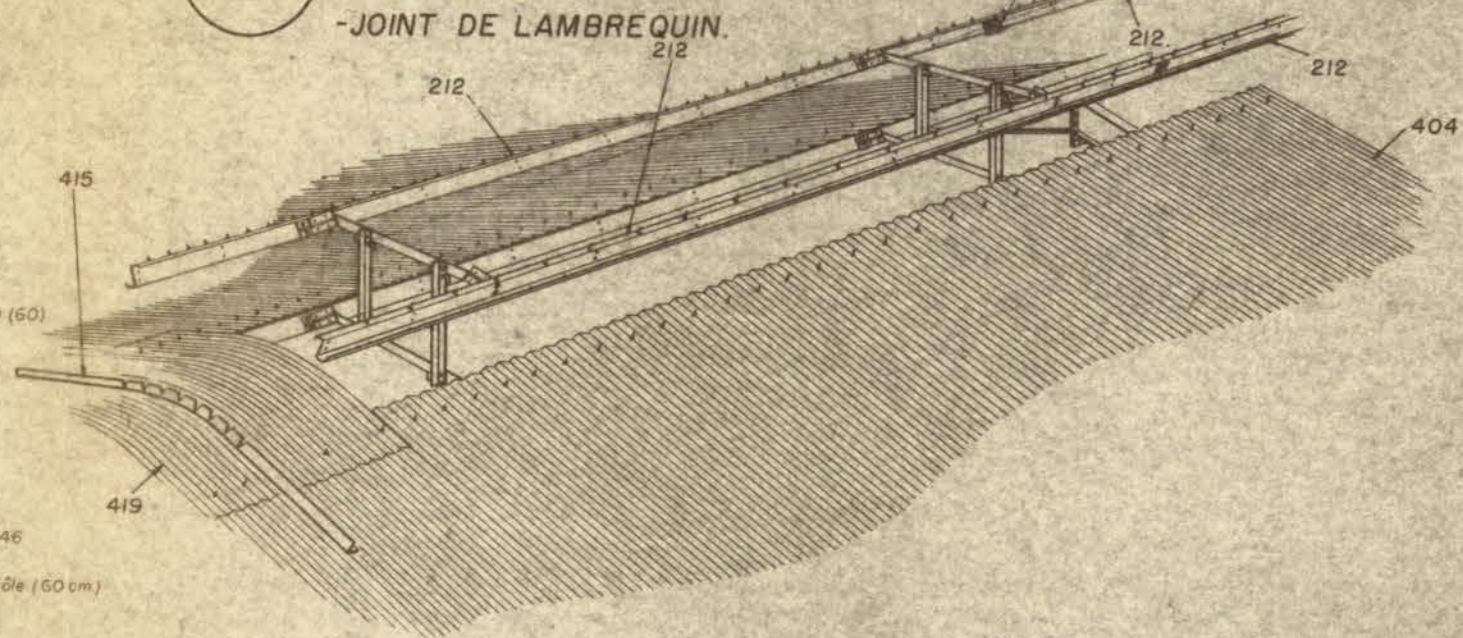
180 180 420

246

1 tôle (60 cm)

E

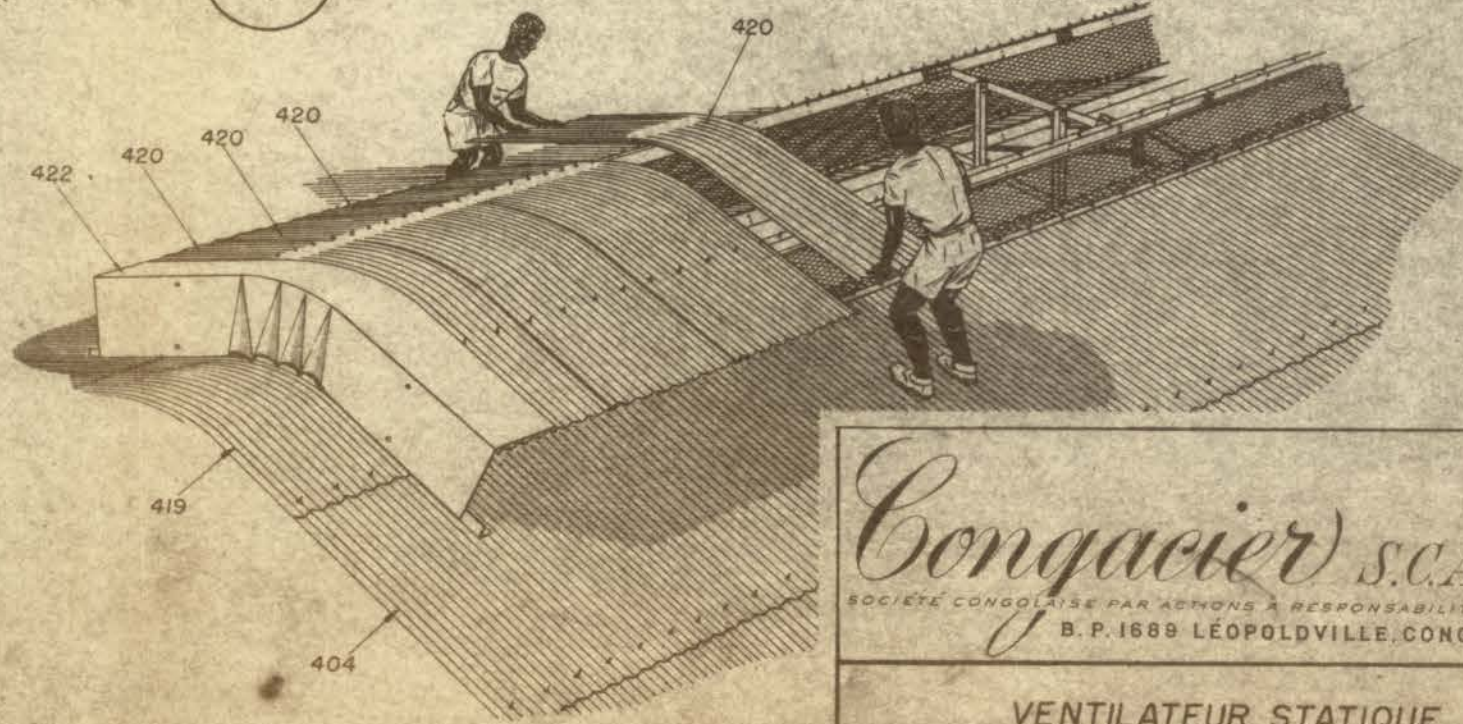
416



COUPE LONGITUDINALE DE L'EXTRÉMITÉ DU VENTILATEUR

4

POSE DE LA COUVERTURE ET DE L'ÉLÉMENT DE FERMETURE DES EXTRÉMITÉS DU VENTILATEUR

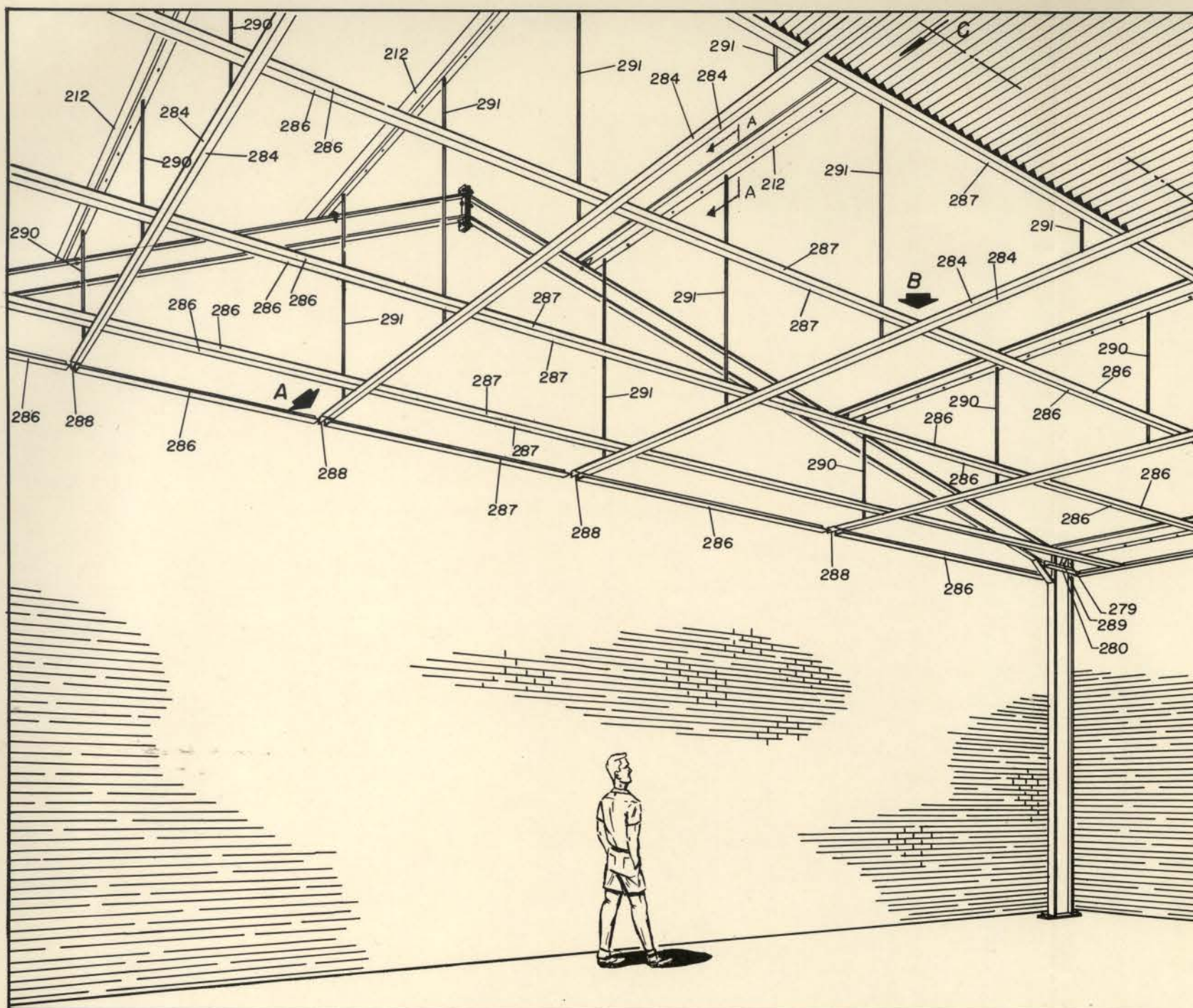


**Congaciel S.C.A.R.L.**  
SOCIÉTÉ CONGOLAISE PAR ACTIONS À RESPONSABILITÉ LIMITÉE  
B. P. 1689 LÉOPOLDVILLE, CONGO BELGE

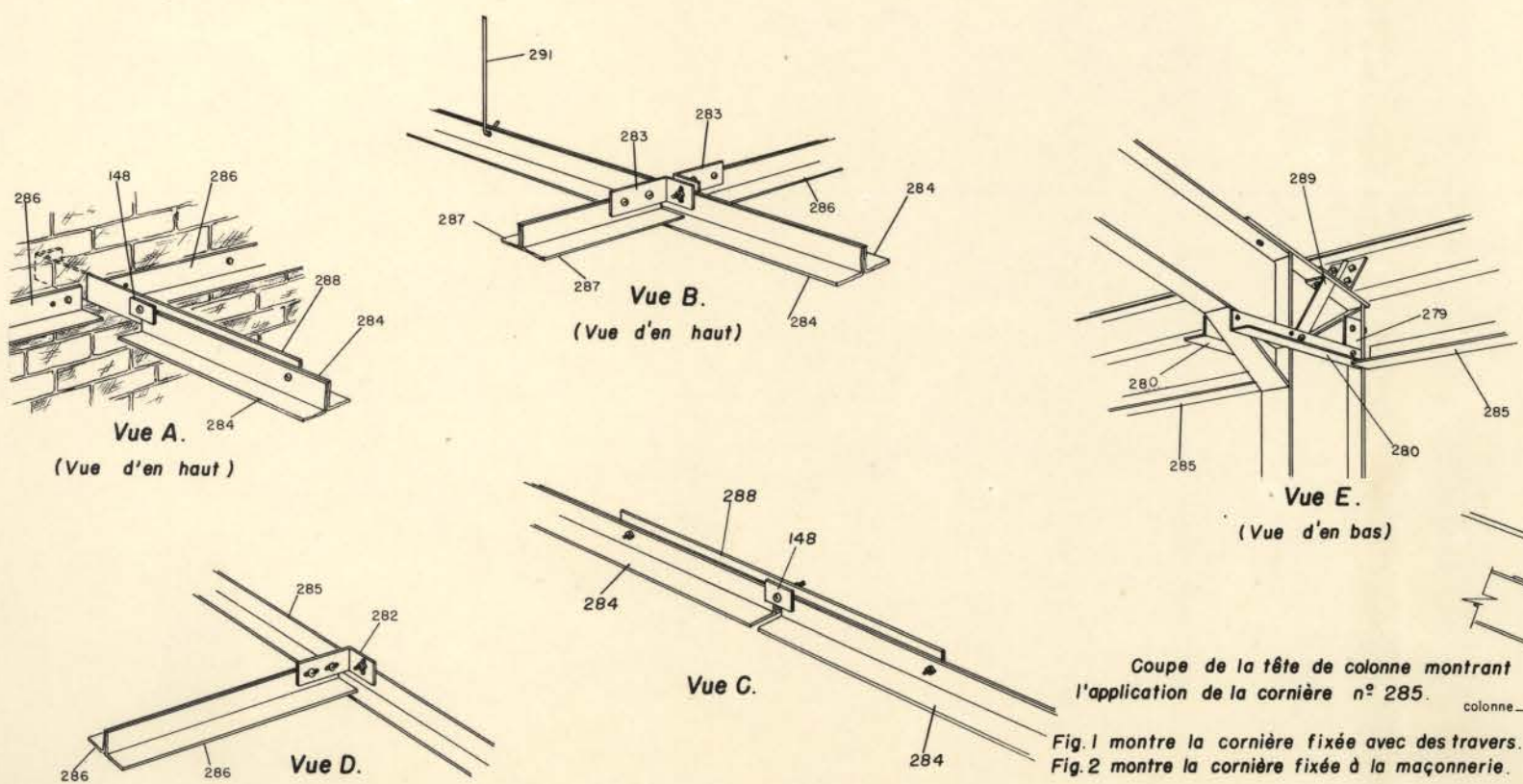
VENTILATEUR STATIQUE

COMMANDE N° \_\_\_\_\_ DESSIN N° 20.

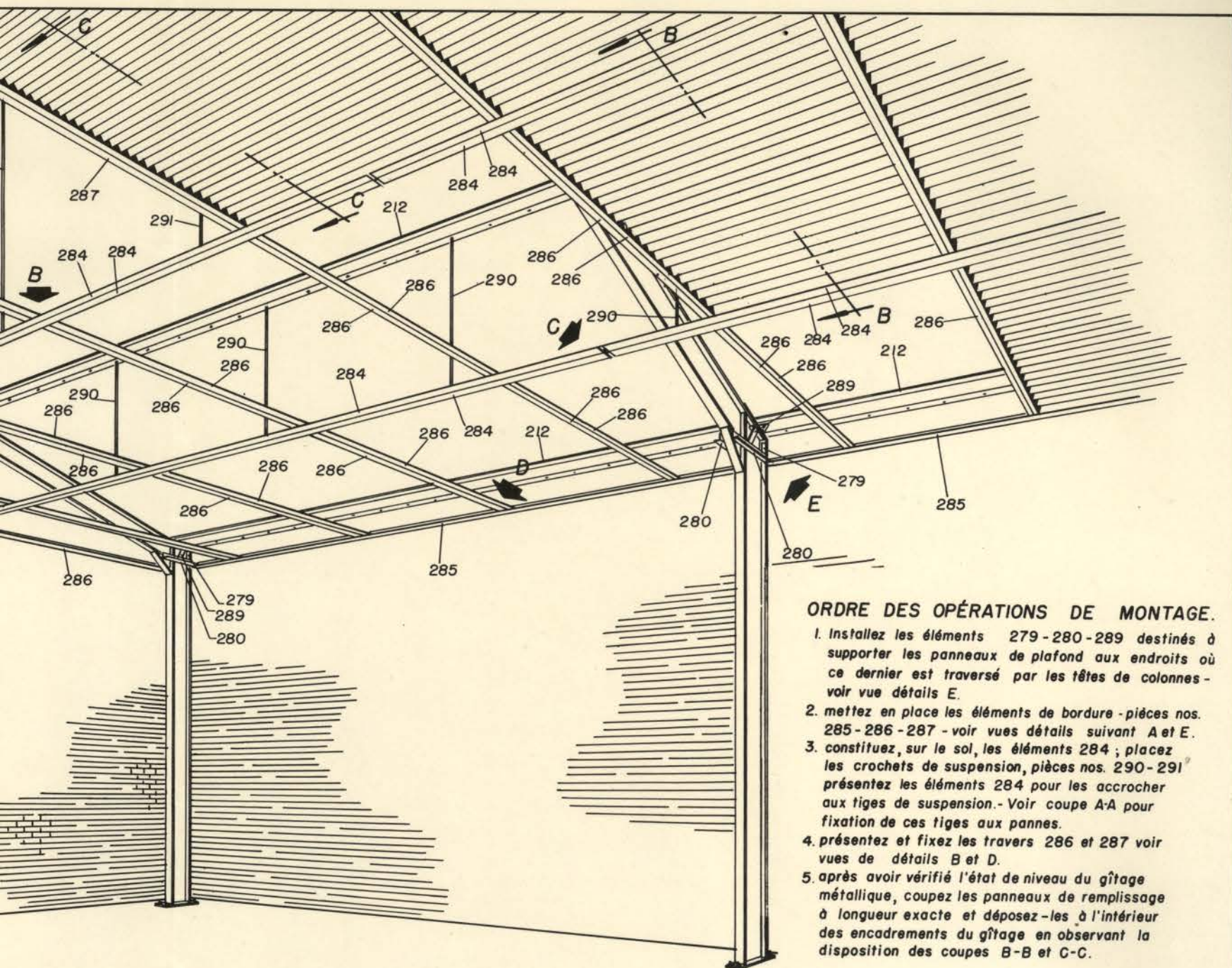




## VUES ET COUPES

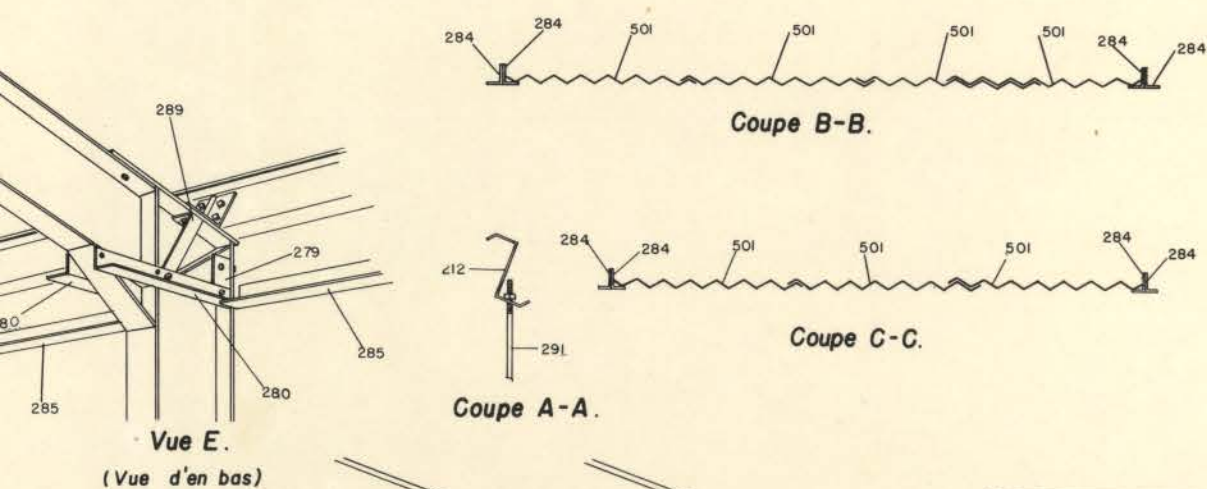






#### ORDRE DES OPÉRATIONS DE MONTAGE.

1. Installez les éléments 279-280-289 destinés à supporter les panneaux de plafond aux endroits où ce dernier est traversé par les têtes de colonnes - voir vue détails E.
2. mettez en place les éléments de bordure - pièces nos. 285-286-287 - voir vues détails suivant A et E.
3. constituez, sur le sol, les éléments 284 ; placez les crochets de suspension, pièces nos. 290-291 présentez les éléments 284 pour les accrocher aux tiges de suspension. - Voir coupe A-A pour fixation de ces tiges aux pannes.
4. présentez et fixez les travers 286 et 287 voir vues de détails B et D.
5. après avoir vérifié l'état de niveau du gîtage métallique, coupez les panneaux de remplissage à longueur exacte et déposez-les à l'intérieur des encadrements du gîtage en observant la disposition des coupes B-B et C-C.



Coupe de la tête de colonne montrant la fixation de la cornière n° 285.

entre la cornière fixée avec des travers. entre la cornière fixée à la maçonnerie.

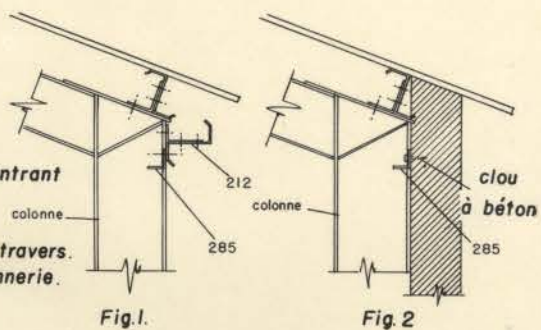


Fig. 1.

Fig. 2.

**Congaciel S.C.A.R.L.**  
SOCIÉTÉ CONGOLAISE PAR ACTIONS À RESPONSABILITÉ LIMITÉE  
B. P. 1689 LÉOPOLDVILLE, CONGO BELGE

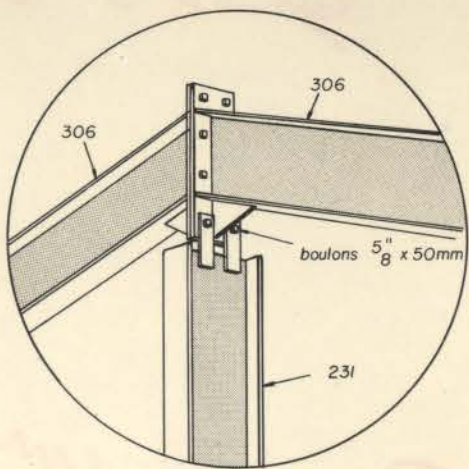
PLAFOND SUSPENDU 9m00

COMMANDE N° \_\_\_\_\_ DESSIN N° 22.

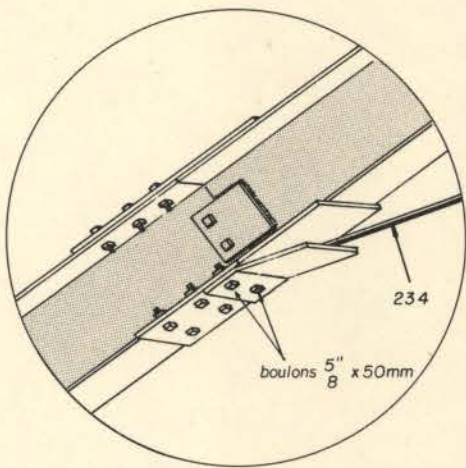
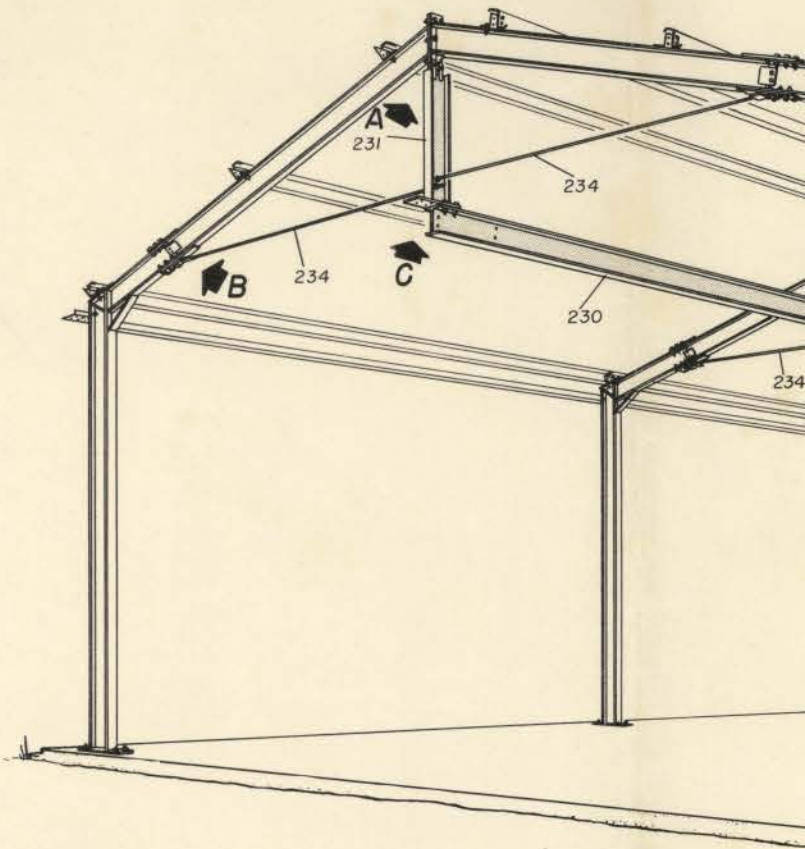


MONTAGE DU CHEMIN DE RO

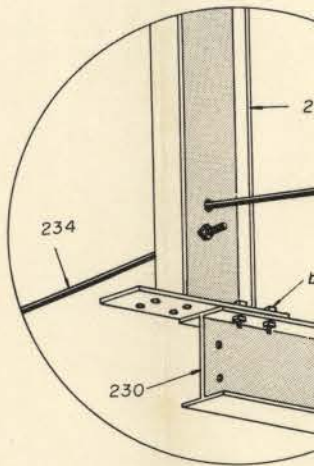
FORCE M



VUE SUIVANT FLÈCHE A



VUE SUIVANT FLÈCHE B

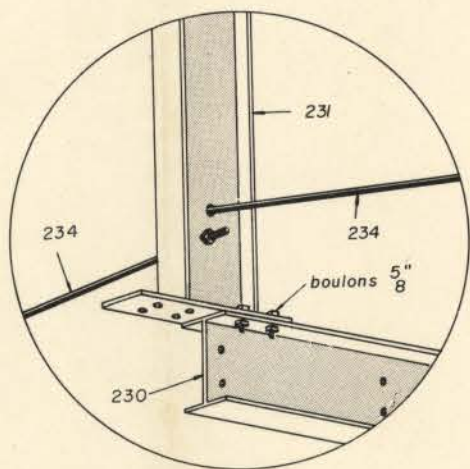
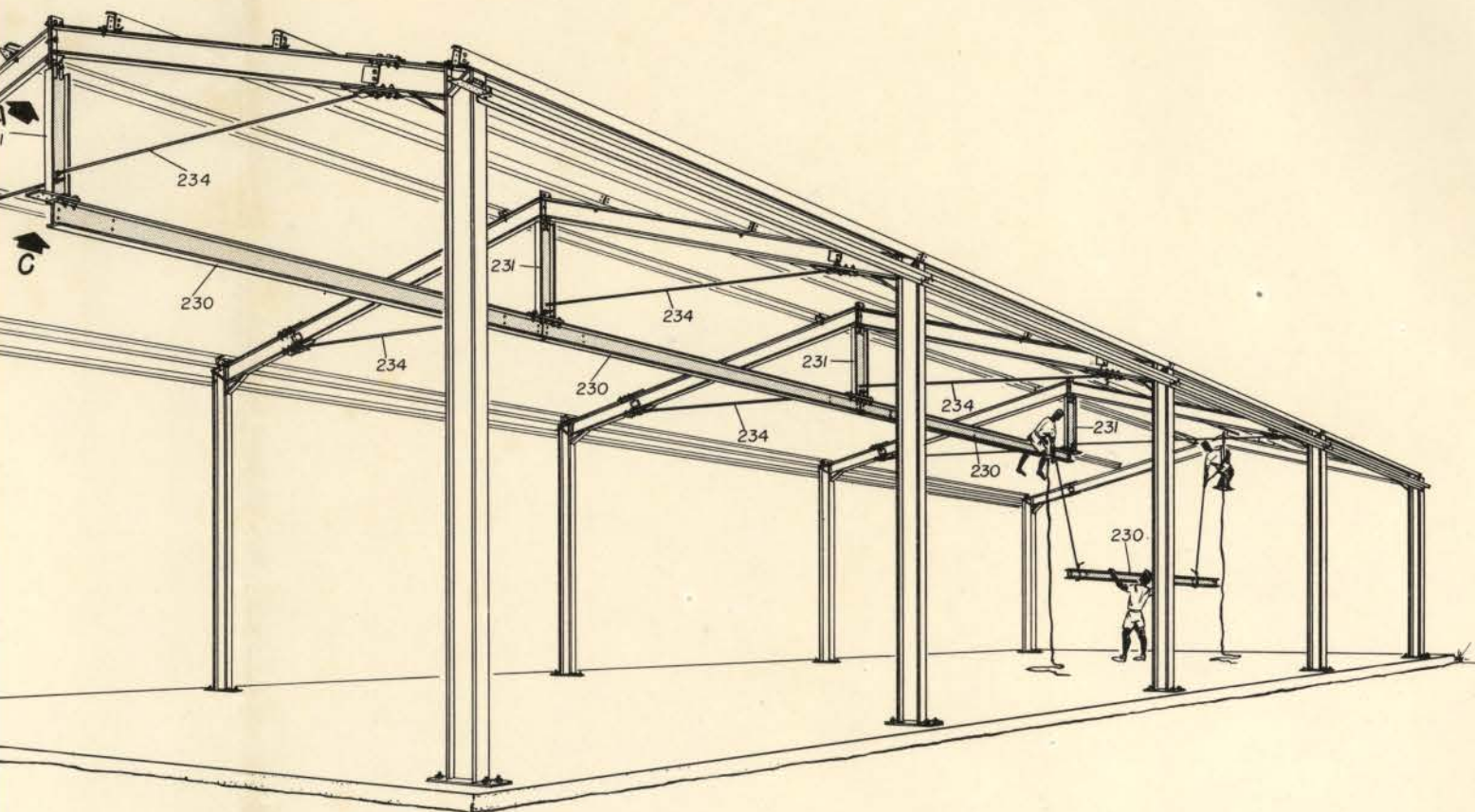


VUE SUIVANT FLÈCHE C

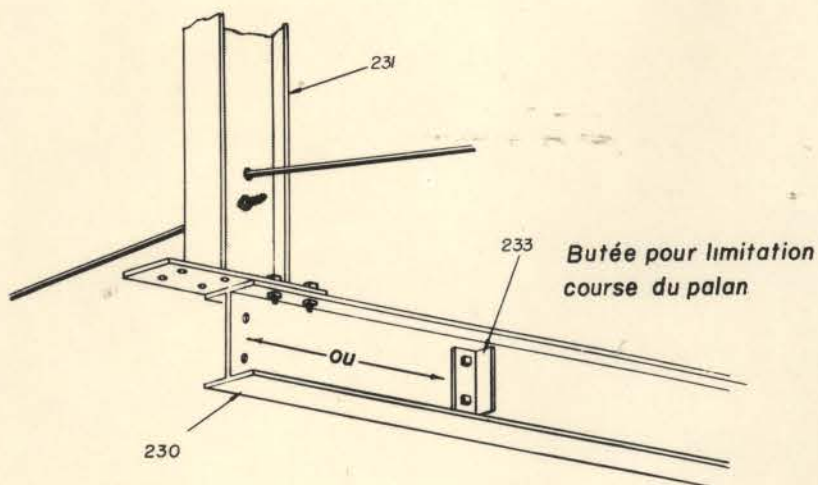


# DU CHEMIN DE ROULEMENT POUR PALAN MONORAIL

FORCE MAXIMUM = 1 tonne



VUE SUIVANT FLÈCHE C



*Congaciel* S.C.A.R.L.  
SOCIÉTÉ CONGOLAISE PAR ACTIONS À RESPONSABILITÉ LIMITÉE  
B. P. 1689 LÉOPOLDVILLE, CONGO BELGE

PALAN MONORAIL 9m00

COMMANDE N° \_\_\_\_\_ DESSIN N° 25.